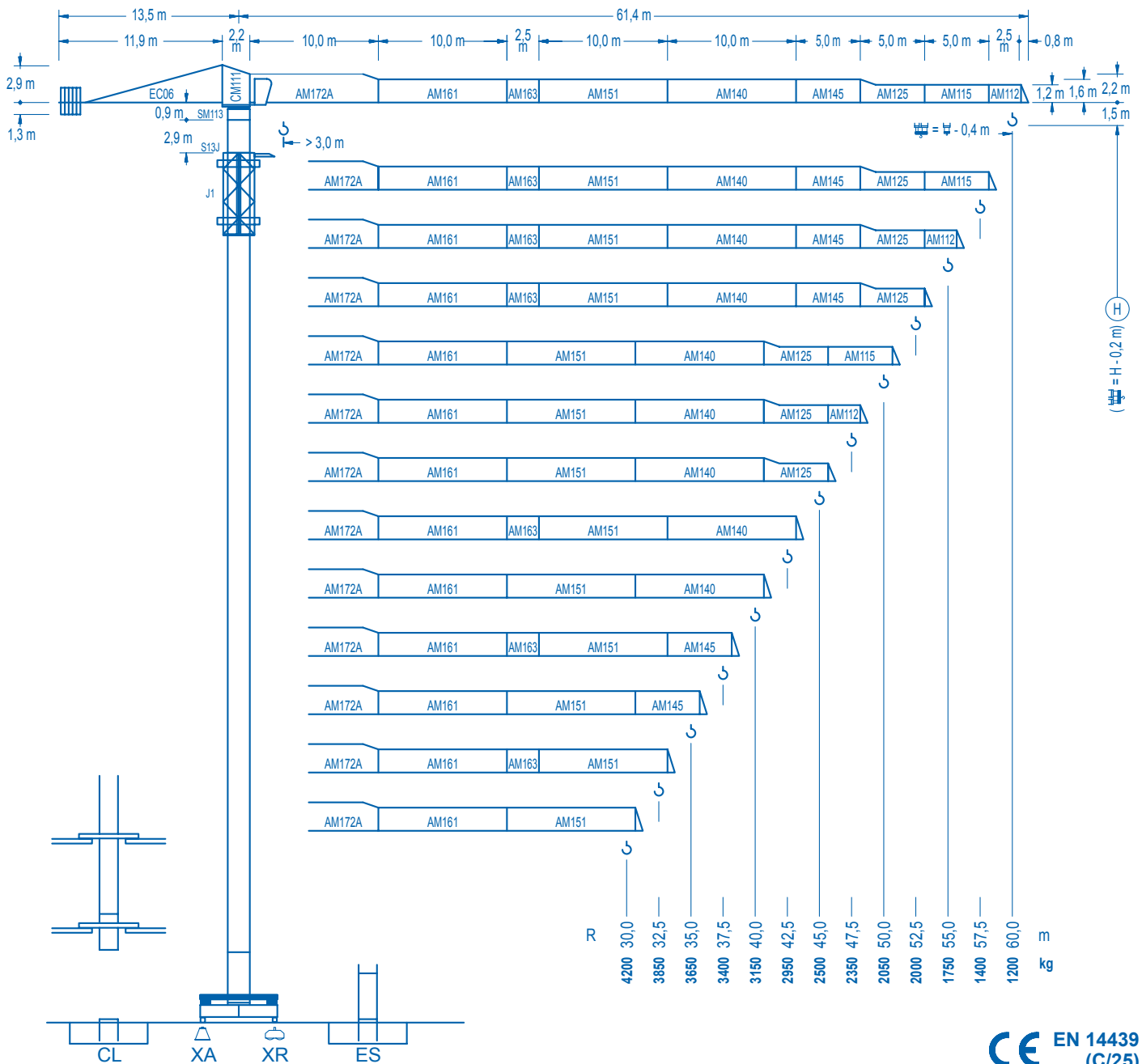


LINDEN 1100

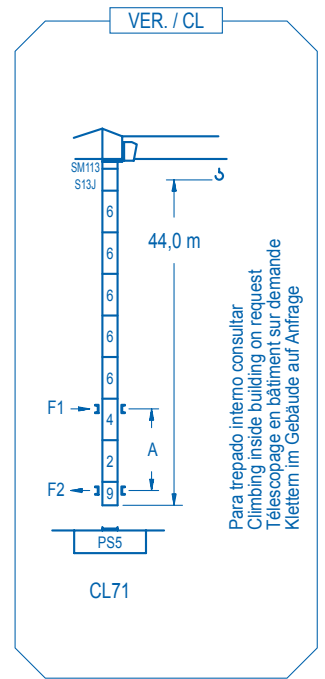
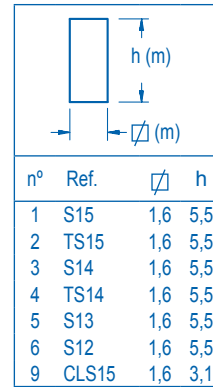
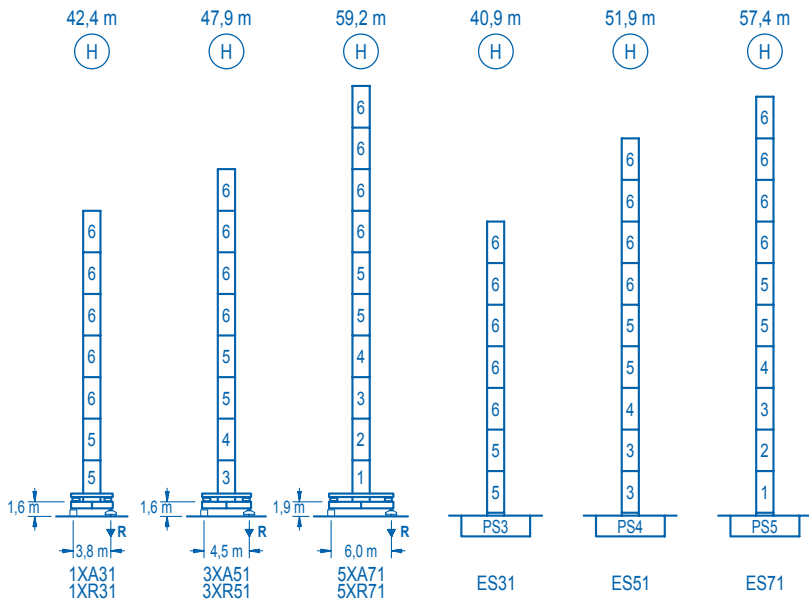
11 LC 132

5 t



CE EN 14439 (C/25)

R (m)	⚙️										⚙️																												
60,0	17,0	20	22	26	28	29,3	33,2	35	37,5	40	42,5	45	47,5	50	52,5	55	57,5	60	m	5000	4090	3630	2930	2650	2500	2500	2350	2160	2000	1860	1730	1620	1520	1430	1340	1270	1200	kg	
57,5	18,2	20	22	26	28	30	31,5	35,8	37,5	40	42,5	45	47,5	50	52,5	55	57,5			5000	4460	3970	3210	2920	2670	2500	2500	2360	2190	2040	1900	1780	1670	1570	1480	1400		kg	
55,0		20,7	22	26	28	30	32	35	35,8	40,8	42,5	45	47,5	50	52,5	55				5000	4640	3780	3450	3160	2900	2580	2500	2390	2230	2090	1970	1850	1750					kg	
52,5			22,0	26	28	30	32	35	37	38,1	43,5	45	47,5	50	52,5					5000	4080	3720	3410	3140	2800	2600	2500	2400	2250	2120	2000								kg
50,0			21,4	26	28	30	32	35	37	42,3	42,5	45	47,5	50						5000	3940	3590	3290	3030	2690	2500	2500	2480	2320	2180	2050								kg
47,5			22,7	26	28	30	32	35	37	39	39,4	45,1	47,5							5000	4240	3870	3550	3280	2920	2710	2530	2500	2500	2350									kg
45,0			22,6	26	28	30	32	35	37	39	39,3	45								5000	4230	3860	3540	3270	2910	2710	2520	2500	2500										kg
42,5				27,5	30	32	35	37	40	42,5												5000	4500	4160	3720	3470	3150	2950											kg
40,0					27,2	30	32	35	37	40												5000	4440	4110	3680	3430	3150												kg
37,5						27,0	28	30	32	35	37,5											5000	4800	4410	4080	3650	3400												kg



R. máx.	En servicio	1XR31..... 68,9 t
	In operation	3XR51..... 66,1 t
	En service	5XR71..... 59,7 t
	In Betrieb	

R. máx.	Fuera de servicio	1XR31..... 83,8 t
	Out of service	3XR51..... 92,3 t
	Hors service	5XR71..... 90,1 t
	Ausser Betrieb	

Para otras zonas de viento o alturas superiores consultar
For other wind zones or additional hook heights on request
Pour d'autres zones de vent ou des hauteurs supplémentaires sur demande
Für andere Windzonen oder weiteren Hakenhöhen auf Anfrage

	1XA31	3XA51	5XA71
A max	29,1	34,6	45,9
* B max	- 22,0	- 22,0	- 22,0
* C max	35,3 35,3	35,3 35,3	35,3 35,3
H max	64,4 86,4	69,9 91,9	81,2 103,2

	ES31	ES51	ES71
A max	27,6	38,6	44,1
* B max	- 22,0	- 22,0	- 22,0
* C max	35,3 35,3	35,3 35,3	35,3 35,3
H max	62,9 84,9	73,9 95,9	79,4 101,4

* Con S13; With S13; Avec S13; Mit S13

	CS2-1.9
	1,9 kW
16 m/min 48 m/min	

	CFU-2.2	*
	2,2 kW	
0 ⇄ 80 m/min		

	GR-5.5
	2 x 55 Nm
0 ⇄ 0,7 rpm	

	TS2-5.5	TRA-7.5
	2 x 55 Nm	2 x 75 Nm
0 ⇄ 20 m/min		
1XR31 3XR51		5XR71

	TRA-7.5VC	*
	2 x 75 Nm	
0 ⇄ 20 m/min		
5XR71		

	ES3-18-12
	18 kW

	EFU2-18-12	*
	18 kW	

Tensión de alimentación	400 V
Operating voltage	3 ph
Tension de service	50 Hz
Betriebsspannung	

Opcional	*
Optional	
En option	
Kaufoption	



Tel.: (34) 948 335 020
Fax: (34) 948 330 810
e-mail: info@comansa.com
www.comansa.com

Polígono Urbizkain
E-31620 HUARTE-PAMPLONA.- SPAIN