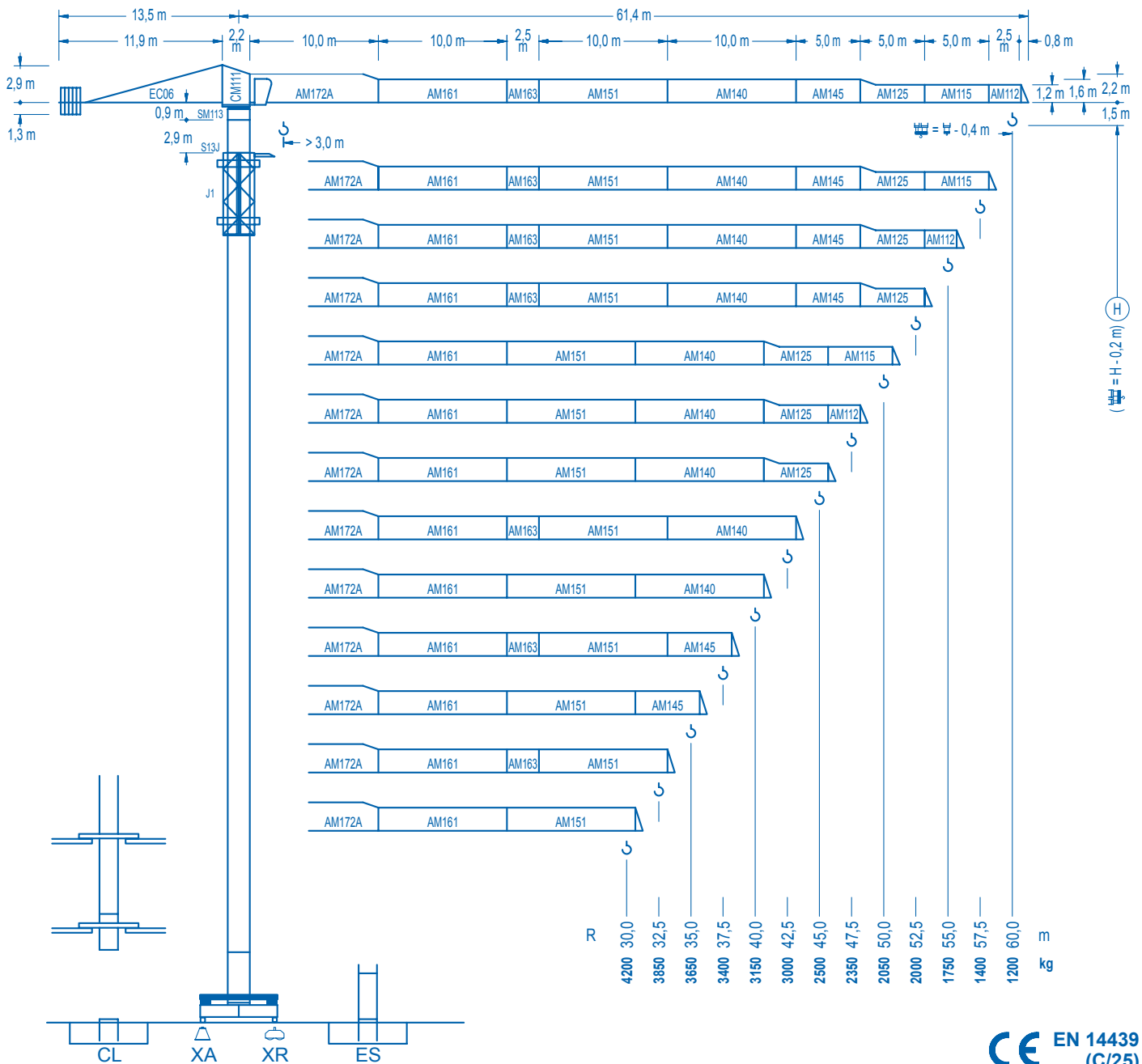


## LINDEN 1100

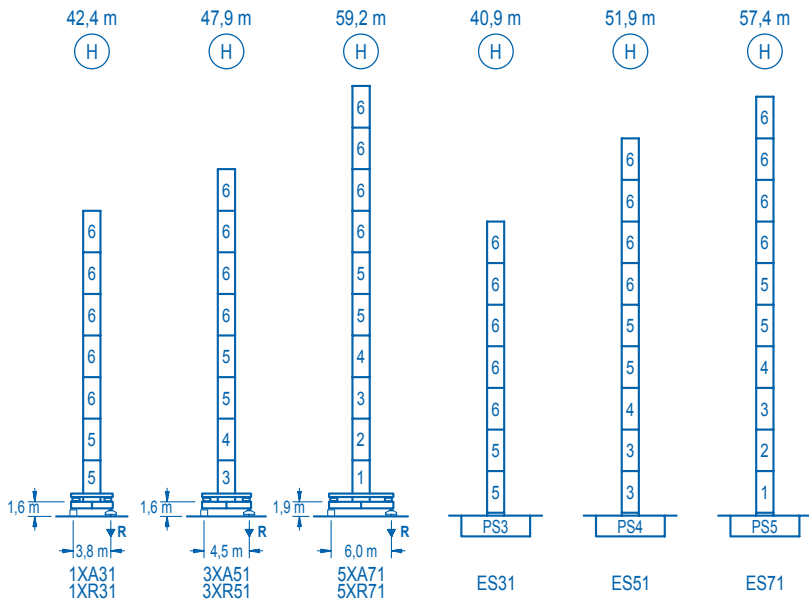
## 11 LC 132

## 6 t

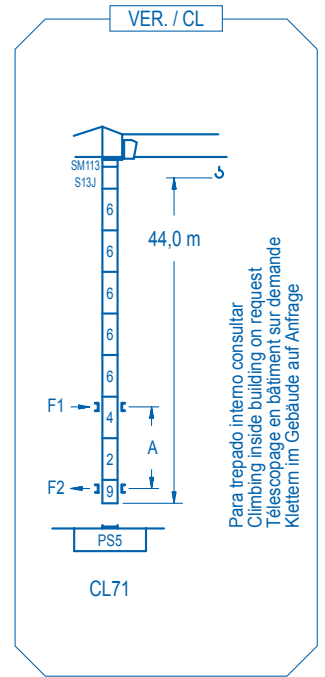


CE EN 14439 (C/25)

R (m)	14,6	17	20	23	25,5	28,4	30	32,5	35	37,5	40	42,5	45	47,5	50	52,5	55	57,5	60	m
60,0	6000	4990	4090	3430	3000	3000	2810	2560	2350	2160	2000	1860	1730	1620	1520	1430	1340	1270	1200	kg
57,5	6000	5430	4460	3760	3380	3000	3000	2790	2560	2360	2190	2040	1900	1780	1670	1570	1480	1400	kg	
55,0	6000	5210	4400	3970	3450	3160	3000	3000	2760	2560	2390	2230	2090	1970	1850	1750	kg			
52,5	6000	5590	4730	4280	3720	3410	3140	3000	3000	2760	2570	2400	2250	2120	2000	kg				
50,0	6000	5410	4570	4130	3590	3290	3000	3000	3000	2870	2670	2480	2320	2180	2050	kg				
47,5	6000	4920	4450	3870	3550	3280	3000	3000	3000	2870	2680	2500	kg							
45,0	6000	4910	4440	3860	3540	3270	3000	3000	3000	2870	2670	2500	kg							
42,5	6000	5590	4880	4500	4160	3720	3470	3000	3000	kg										
40,0	6000	5520	4820	4440	4110	3680	3430	3150	kg											
37,5	6000	5490	4800	4410	4080	3650	3400	kg												



nº	Ref.	h	h
1	S15	1,6	5,5
2	TS15	1,6	5,5
3	S14	1,6	5,5
4	TS14	1,6	5,5
5	S13	1,6	5,5
6	S12	1,6	5,5
9	CLS15	1,6	3,1



Para trepado interno consultar  
Climbing inside building on request  
Téléscopage en bâtiment sur demande  
Klettem im Gebäude auf Anfrage

<b>R. máx.</b>	En servicio	1XR31..... 68,9 t	<b>R. máx.</b>	Fuera de servicio	1XR31..... 83,8 t
	In operation	3XR51..... 66,1 t		Out of service	3XR51..... 92,3 t
	En service	5XR71..... 59,7 t		Hors service	5XR71..... 90,1 t
	In Betrieb			Ausser Betrieb	

Para otras zonas de viento o alturas superiores consultar  
For other wind zones or additional hook heights on request  
Pour d'autres zones de vent ou des hauteurs supplémentaires sur demande  
Für andere Windzonen oder weiteren Hakenhöhen auf Anfrage

	1XA31	3XA51	5XA71
A max	29,1	35,6	45,9
* B max	- 22,0	- 22,0	- 22,0
* C max	35,3 35,3	35,3 35,3	35,3 35,3
H max	64,4 86,4	70,9 92,9	81,2 103,2

	ES31	ES51	ES71
A max	27,6	38,6	44,1
* B max	- 22,0	- 22,0	- 22,0
* C max	35,3 35,3	35,3 35,3	35,3 35,3
H max	62,9 84,9	73,9 95,9	79,4 101,4

\* Con S13; With S13; Avec S13; Mit S13

**CFU-4.0**  
4 kW  
0 ⇄ 90 m/min

**GR-5.5**  
2 x 55 Nm  
0 ⇄ 0,7 rpm

**TS2-5.5** | **TRA-7.5**  
2 x 55 Nm | 2 x 75 Nm  
0 ⇄ 20 m/min  
1XR31 | 5XR71  
3XR51

**TRA-7.5VC** \*  
2 x 75 Nm  
0 ⇄ 20 m/min  
5XR71

**EFU2-24-15**  
440 m  
24 kW  
0 ⇄ 90 m/min  
Graphs showing speed vs. force for 1.2 and 2.4 kW.

**EFU2-37-15** \*  
620 m  
37 kW  
0 ⇄ 90 m/min  
Graphs showing speed vs. force for 1.5 and 3.0 kW.

Tensión de alimentación	400 V
Operating voltage	3 ph
Tension de service	50 Hz
Betriebsspannung	

Opcional	*
Optional	
En option	
Kaufoption	