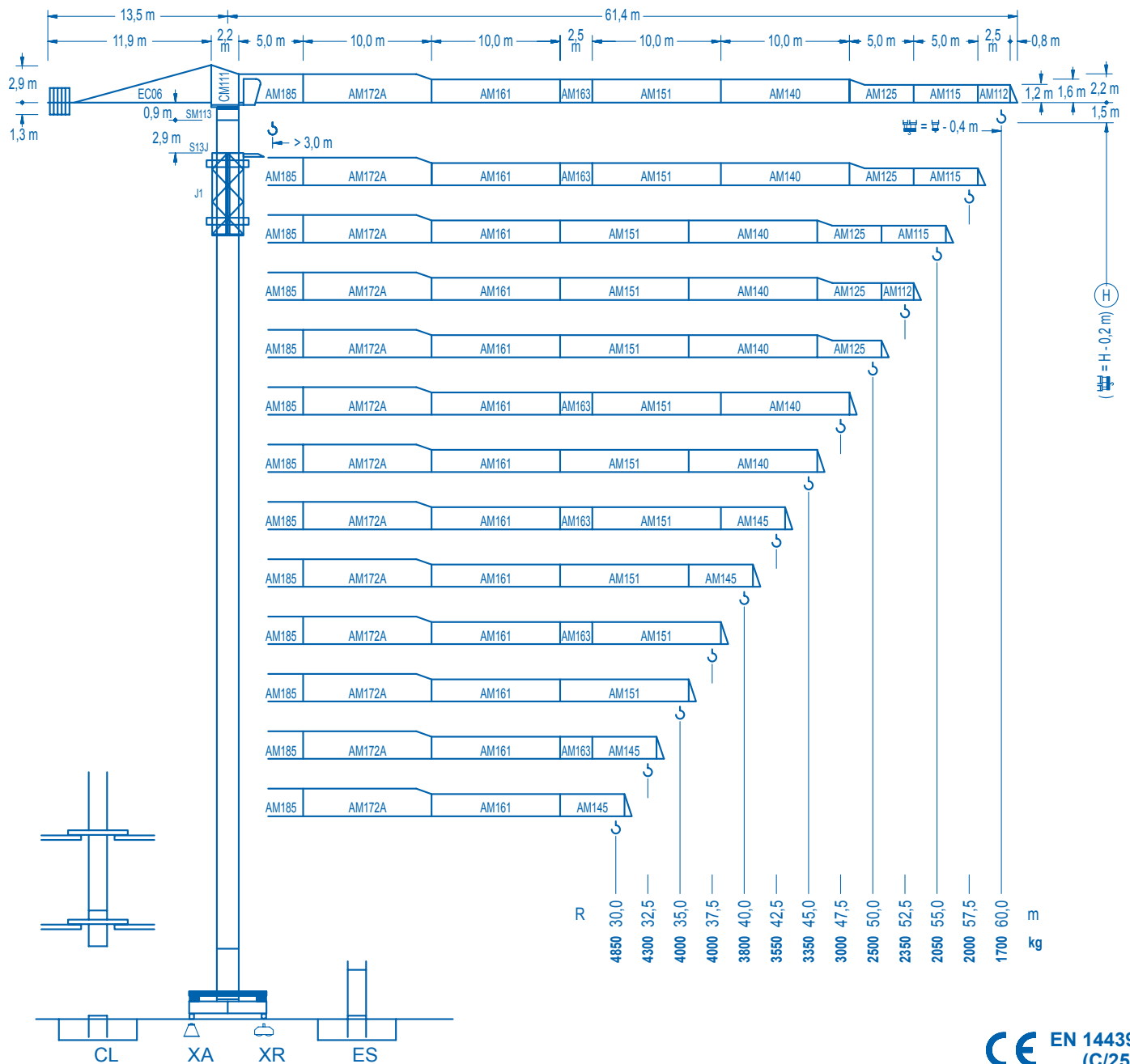


LINDEN 1100

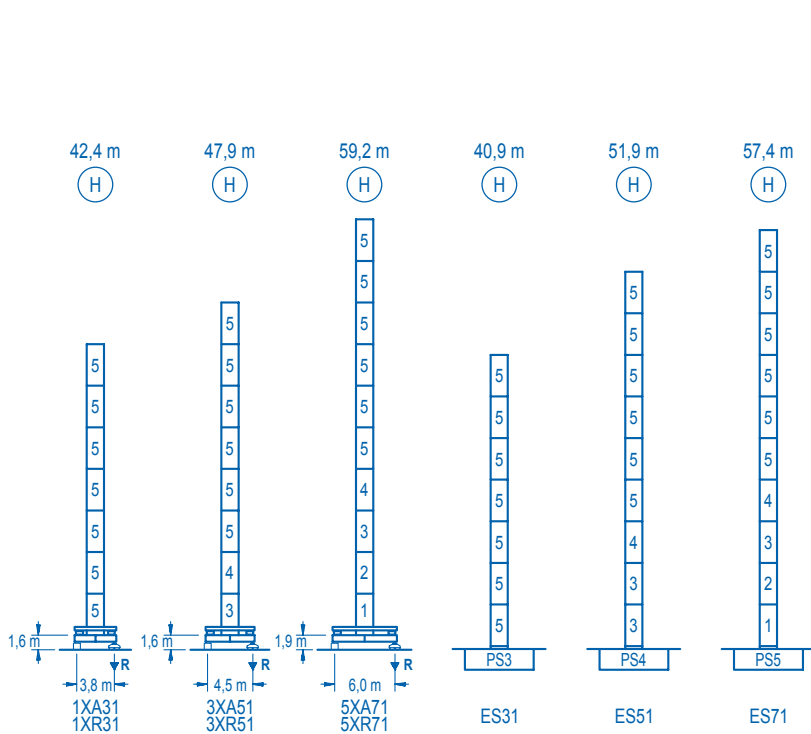
11 LC 150

8 t

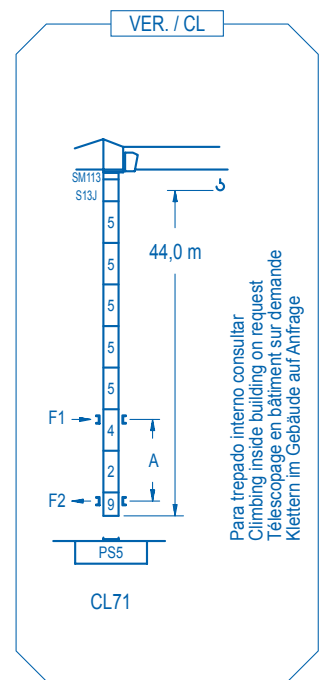


CE EN 14439 (C/25)

| R (m) | ⌋ | | | | | | | | | | | | | | | | ⌋ | | | | | | | | | | | | | | | | R (m) | | | | | | | | | | | | | | | | | | | | | | | | | |
|-------|------|----|----|------|------|------|------|------|------|------|------|------|------|------|------|------|------|------|---|------|------|------|------|------|------|------|------|------|------|------|------|------|-------|------|------|------|------|----|--|--|--|--|--|--|--|--|--|--|--|--|--|--|--|--|--|--|--|--|
| 60,0 | 14,8 | 20 | 23 | 26,5 | 28,8 | 30 | 32,5 | 35 | 37,5 | 40 | 42,5 | 45 | 47,5 | 50 | 52,5 | 55 | 57,5 | 60 | m | 8000 | 5610 | 4750 | 4000 | 4000 | 3820 | 3490 | 3210 | 2970 | 2760 | 2570 | 2400 | 2250 | 2120 | 2000 | 1890 | 1790 | 1700 | kg | | | | | | | | | | | | | | | | | | | | |
| 57,5 | 16,1 | 20 | 23 | 25 | 28,9 | 30,2 | 31,5 | 32,5 | 35 | 37,5 | 40 | 42,5 | 45 | 47,5 | 50 | 52,5 | 55 | 57,5 | m | 8000 | 6210 | 5270 | 4770 | 4000 | 4000 | 3870 | 3560 | 3290 | 3060 | 2850 | 2670 | 2510 | 2360 | 2230 | 2110 | 2000 | 2000 | kg | | | | | | | | | | | | | | | | | | | | |
| 55,0 | 15,7 | 20 | 23 | 25 | 28,2 | 30,2 | 30,8 | 32,5 | 35 | 37,5 | 40 | 42,5 | 45 | 47,5 | 50 | 52,5 | 55 | 55 | m | 8000 | 6040 | 5120 | 4630 | 4000 | 4000 | 3760 | 3460 | 3200 | 2980 | 2770 | 2600 | 2440 | 2300 | 2170 | 2050 | 2050 | 2050 | kg | | | | | | | | | | | | | | | | | | | | |
| 52,5 | 16,8 | 20 | 23 | 25 | 28 | 30,2 | 32,9 | 35 | 37,5 | 40 | 42,5 | 45 | 47,5 | 50 | 52,5 | 55 | 52,5 | 52,5 | m | 8000 | 6520 | 5540 | 5020 | 4380 | 4000 | 4000 | 3740 | 3460 | 3220 | 3000 | 2810 | 2640 | 2490 | 2350 | 2350 | 2350 | 2350 | kg | | | | | | | | | | | | | | | | | | | | |
| 50,0 | 16,8 | 20 | 23 | 25 | 28 | 30,2 | 33,1 | 35 | 37,5 | 40 | 42,5 | 45 | 47,5 | 50 | 50 | 50 | 50 | 50 | m | 8000 | 6550 | 5560 | 5030 | 4390 | 3880 | 4000 | 3760 | 3480 | 3230 | 3020 | 2820 | 2650 | 2500 | 2500 | 2500 | 2500 | 2500 | kg | | | | | | | | | | | | | | | | | | | | |
| 47,5 | 18,6 | 23 | 25 | 28 | 30 | 33,5 | 36,8 | 37,5 | 40 | 42,5 | 45 | 47,5 | 50 | 50 | 50 | 50 | 50 | 50 | m | 8000 | 6270 | 5690 | 4980 | 4580 | 4000 | 4000 | 3920 | 3640 | 3400 | 3190 | 3000 | 3000 | 3000 | 3000 | 3000 | 3000 | 3000 | kg | | | | | | | | | | | | | | | | | | | | |
| 45,0 | 19,4 | 23 | 25 | 28 | 30 | 32,5 | 35 | 38,4 | 40 | 42,5 | 45 | 45 | 45 | 45 | 45 | 45 | 45 | 45 | m | 8000 | 6580 | 5970 | 5230 | 4820 | 4370 | 4000 | 4000 | 3820 | 3570 | 3350 | 3350 | 3350 | 3350 | 3350 | 3350 | 3350 | 3350 | kg | | | | | | | | | | | | | | | | | | | | |
| 42,5 | 19,3 | 23 | 25 | 28 | 30 | 32,5 | 34,8 | 38,2 | 40 | 42,5 | 45 | 45 | 45 | 45 | 45 | 45 | 45 | 45 | m | 8000 | 6530 | 5930 | 5190 | 4780 | 4340 | 4000 | 4000 | 3800 | 3550 | 3550 | 3550 | 3550 | 3550 | 3550 | 3550 | 3550 | 3550 | kg | | | | | | | | | | | | | | | | | | | | |
| 40,0 | 19,3 | 23 | 25 | 28 | 30 | 32,5 | 34,7 | 38,2 | 40 | 42,5 | 45 | 45 | 45 | 45 | 45 | 45 | 45 | 45 | m | 8000 | 6520 | 5920 | 5180 | 4770 | 4330 | 4000 | 4000 | 3800 | 3550 | 3550 | 3550 | 3550 | 3550 | 3550 | 3550 | 3550 | 3550 | kg | | | | | | | | | | | | | | | | | | | | |
| 37,5 | 18,9 | 23 | 25 | 28 | 30 | 32 | 34 | 37,5 | 40 | 42,5 | 45 | 45 | 45 | 45 | 45 | 45 | 45 | 45 | m | 8000 | 6380 | 5790 | 5060 | 4660 | 4310 | 4000 | 4000 | 3800 | 3550 | 3550 | 3550 | 3550 | 3550 | 3550 | 3550 | 3550 | 3550 | kg | | | | | | | | | | | | | | | | | | | | |



| nº | Ref. | h | h |
|----|-------|-----|-----|
| 1 | S15 | 1,6 | 5,5 |
| 2 | TS15 | 1,6 | 5,5 |
| 3 | S14 | 1,6 | 5,5 |
| 4 | TS14 | 1,6 | 5,5 |
| 5 | S13 | 1,6 | 5,5 |
| 9 | CLS15 | 1,6 | 3,1 |



| | | | | | |
|----------------|---|---|----------------|---|--|
| R. máx. | En servicio In operation En service In Betrieb | 1XR31..... 72,8 t 3XR51..... 69,9 t 5XR71..... 71,2 t | R. máx. | Fuera de servicio Out of service Hors service Ausser Betrieb | 1XR31..... 71,2 t 3XR51..... 79,4 t 5XR71..... 108,6 t |
|----------------|---|---|----------------|---|--|

Para otras zonas de viento o alturas superiores consultar
For other wind zones or additional hook heights on request
Pour d'autres zones de vent ou des hauteurs supplémentaires sur demande
Für andere Windzonen oder weiteren Hakenhöhen auf Anfrage

| | 1XA31 | 3XA51 | 5XA71 |
|-------|-------|-------|-------|
| A max | 29,1 | 35,6 | 45,9 |
| B max | - | 22,0 | - |
| C max | 35,3 | 35,3 | 35,3 |
| H max | 64,4 | 86,4 | 103,2 |

| | ES31 | ES51 | ES71 |
|-------|------|------|-------|
| A max | 27,6 | 38,6 | 44,1 |
| B max | - | 22,0 | - |
| C max | 35,3 | 35,3 | 35,3 |
| H max | 62,9 | 84,9 | 101,4 |

CFU-4.0
4 kW

0 ⇄ 90 m/min

GR-7.5
2 x 75 Nm

0 ⇄ 0,7 rpm

TS2-5.5 **TRA-7.5**
2 x 55 Nm 2 x 75 Nm

0 ⇄ 20 m/min

1XR31 5XR71
3XR51

TRA-7.5VC *

2 x 75 Nm

0 ⇄ 20 m/min

5XR71

EFU2-24-20
24 kW

440 m

EFU2-37-20 *

37 kW

620 m

EFU4-45-20 *

45 kW

1000 m

EC06+EC07

| | |
|--|------------------------|
| Tensión de alimentación Operating voltage Tension de service Betriebsspannung | 400 V 3 ph 50 Hz |
|--|------------------------|

| | |
|---|---|
| Opcional Optional En option Kaufoption | * |
|---|---|