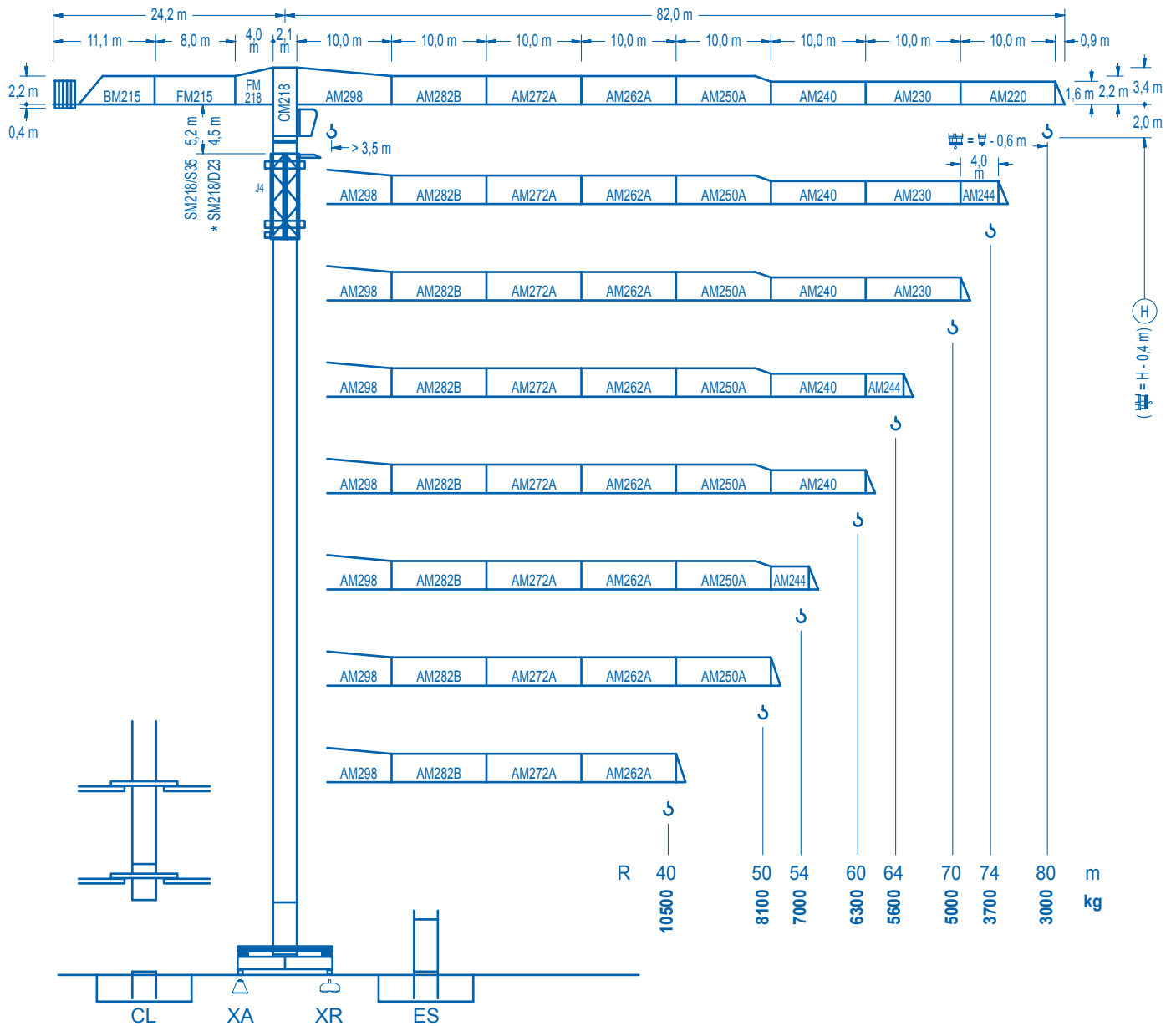


LINDEN 2100

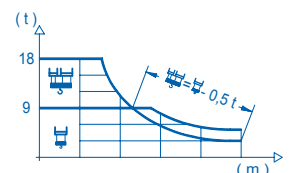
21 LC 400

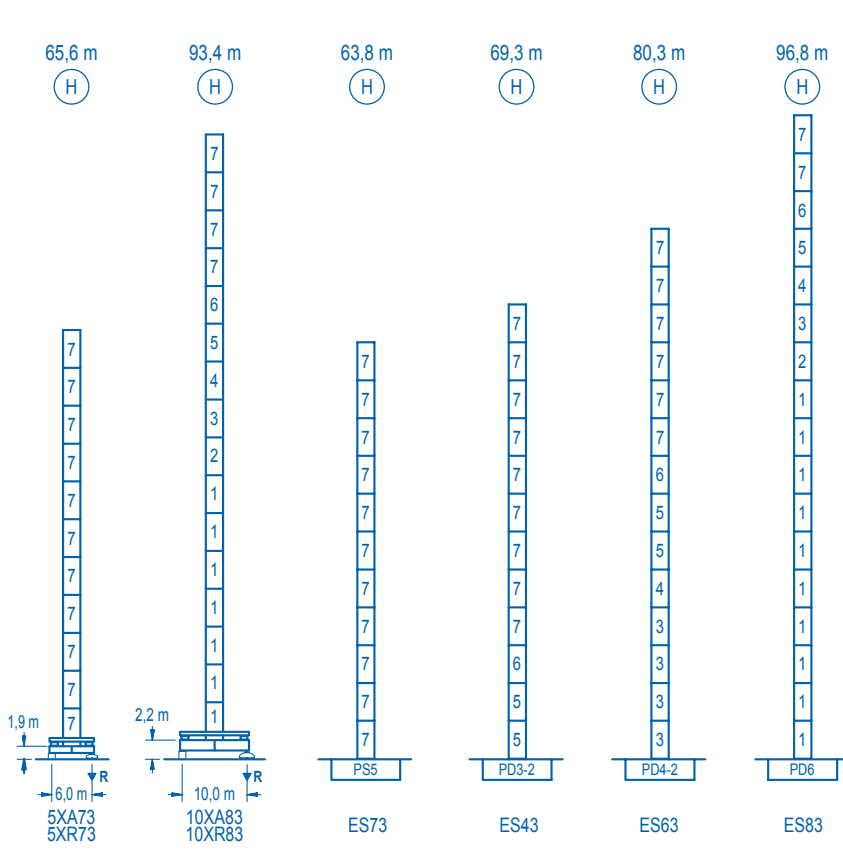
18 t



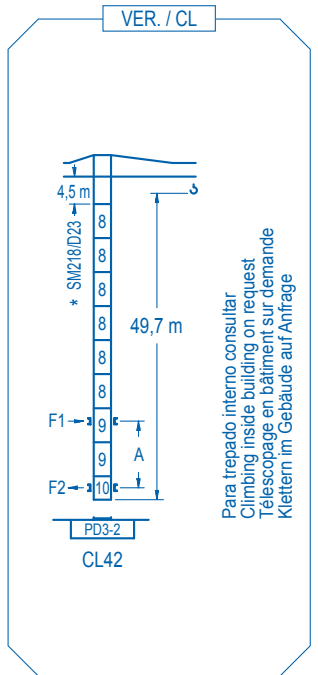
CE EN 14439
(C/25)

R (m)	Load Capacity (kg)															
80	16,6	20	25	30,1	30,5	34	40	44	50	54	60	64	70	74	80	m
	18000	14525	11215	9000	9000	7975	6660	5985	5185	4750	4210	3905	3515	3295	3000	kg
74	18,0	20	25	32,8	33,6	34	40	44	50	54	60	64	70	74	m	
	18000	15980	12365	9000	9000	8875	7420	6675	5790	5310	4710	4375	3945	3700	kg	
70	21,7	25	30	34	34	39,6	41,2	44	50	54	60	64	70	m		
	18000	15315	12440	10765	9000	9000	8365	7275	6680	5945	5530	5000	kg			
64	21,8	25	30	34	34	39,9	41,6	44	50	54	60	64	m			
	18000	15410	12520	10835	9000	9000	8470	7360	6765	6020	5600	kg				
60	22,5	25	30	34	34	41,3	43,3	44	50	54	60	m				
	18000	15990	13005	11265	9000	9000	8850	7700	7075	6300	kg					
54	22,2	25	30	34	34	40,7	42,9	44	50	54	m					
	18000	15740	12795	11085	9000	9000	8755	7615	7000	kg						
50	23,3	25	30	34	34	42,8	45,4	50	m							
	18000	16655	13550	11750	9000	9000	9000	8100	kg							
40	24,5	25	30	34	34	40	m									
	18000	17575	14315	12415	10500	kg										





nº	Ref.	h	h
1	D36	2,5	5,5
2	TD36A	2,5	5,5
3	D34	2,5	5,5
4	TD34	2,5	5,5
5	D33	2,5	5,5
6	TD33A	2,5	5,5
7	S35	2,5	5,5
8	D23	2,0	5,5
9	D23A	2,0	5,5
10	CLD23A	2,0	3,1



R. máx.	En servicio In operation En service In Betrieb	5XR73.....126,8 t 10XR83.....124,2 t	R. máx.	Fuera de servicio Out of service Hors service Ausser Betrieb	5XR73.....114,7 t 10XR83.....211,4 t
----------------	---	---	----------------	---	---

Para otras zonas de viento o alturas superiores consultar
For other wind zones or additional hook heights on request
Pour d'autres zones de vent ou des hauteurs supplémentaires sur demande
Für andere Windzonen oder weiteren Hakenhöhen auf Anfrage

	5XA73	10XA83
A max	51,4	79,2
B max	- 33,0	- 33,0
C max	47,2	47,2
H max	98,6	131,6

	ES73	ES43	ES63	ES83
A max	49,6	55,1	66,1	82,6
B max	- 33,0	- 33,0	- 33,0	- 33,0
C max	47,2	47,2	47,2	47,2
H max	96,8	129,8	102,3	135,3

CFU-7.5
7,5 kW
0 ⇄ 94 m/min

GR-12
4 x 120 Nm
0 ⇄ 0,7 rpm

TRA-7.5 **TRA-10**
2 x 75 Nm 2 x 100 Nm
0 ⇄ 20 m/min
5XR73 10XR83

TRA-7.5VC **TRA-10VC**
2 x 75 Nm 2 x 100 Nm
0 ⇄ 20 m/min
5XR73 10XR83

EFU4-45-45
45 kW
545 m
t ↑ m/min ↓
9 6 3 1,8
26 40 60 80 100 110
18 12 6 3,6
13 20 30 40 50 55

EFU4-65-45
65 kW
620 m
t ↑ m/min ↓
9 6 3 2
44 60 100 140
18 12 6 4
22 30 50 70

EFU4-110-45
110 kW
790 m
t ↑ m/min ↓
9 6 3 2
60 120 180 244
18 12 6 4
30 60 90 122

Tensión de alimentación Operating voltage Tension de service Betriebsspannung	400 V 3 ph 50 Hz
--	------------------------

Opcional Optional En option Kaufoption	*
---	---



Tel.: (34) 948 335 020
Fax: (34) 948 330 810
e-mail: info@comansa.com
www.comansa.com

Polígono Urbizkain
E-31620 HUARTE-PAMPLONA.- SPAIN

DS.0948.11	11/09	21 LC 400 18 t
------------	-------	----------------