

R (max) m	H1 m	R (min) m	H2 m	Rfs m
65	21,9	4,0	73,4	20,4
60	20,8	4,0	68,3	19,2
55	19,7	4,0	63,2	18,6
50	18,6	4,0	58,1	18,0
45	17,4	4,0	52,9	17,0
40	16,3	4,0	47,8	16,0
35	15,1	4,0	42,7	17,0
30	13,9	4,0	37,6	17,0

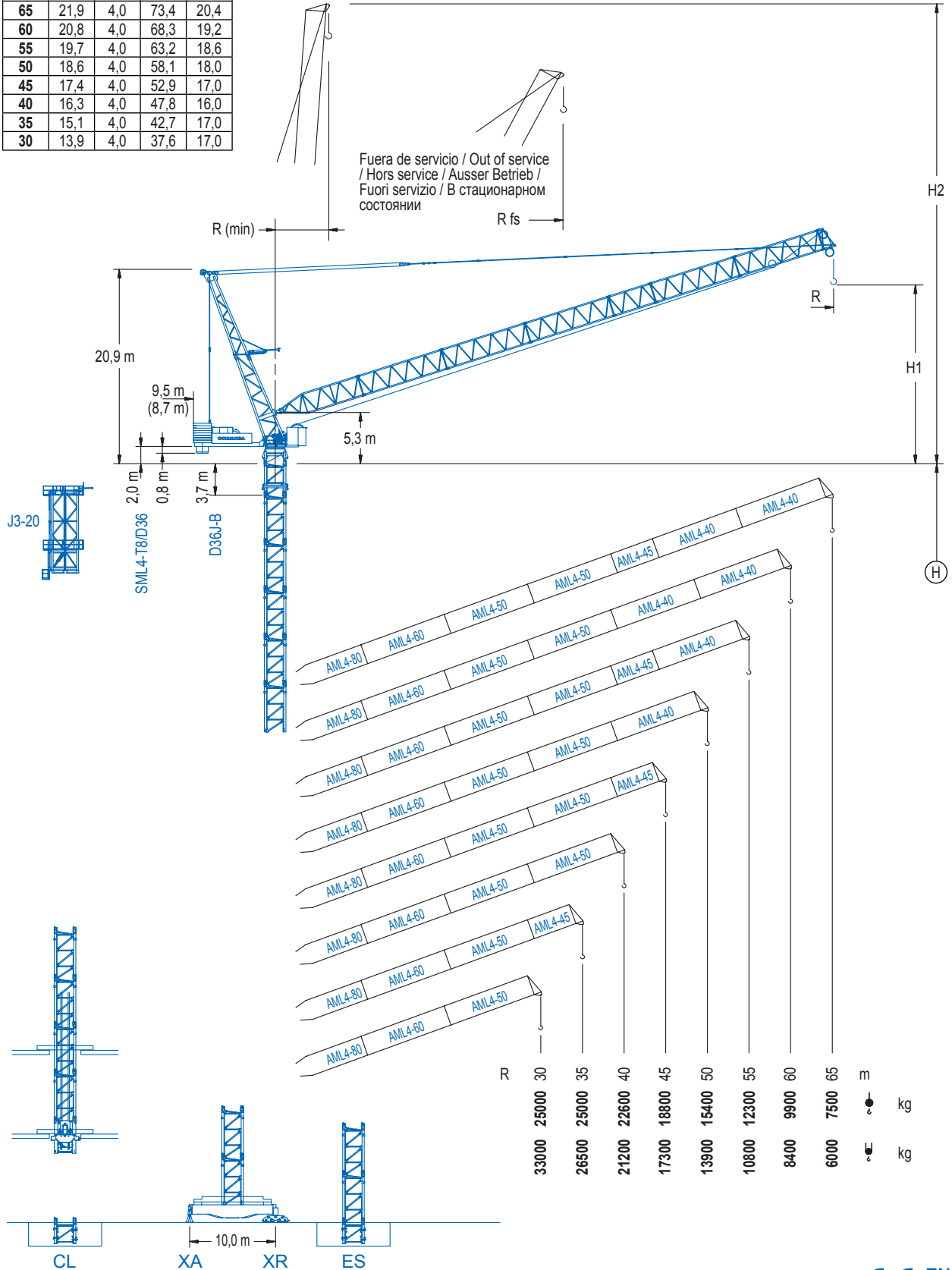
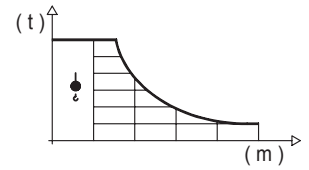


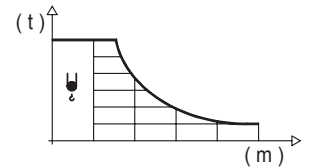
DIAGRAMA DE CARGAS

Load chart / Diagramme de charges / Lastdiagramm / Diagramma di carico / Диаграмма распределения нагрузки

R (m)	RCmax (m)	Cmax (kg)	15	20	25	30	35	40	45	50	55	60	65	$\Delta(m)$ \downarrow (kg)
65	33,3	25000				25000	22750	17770	14440	12040	10210	8750	7500	
60	34,2	25000				25000	24020	19270	15950	13480	11540	9900		
55	34,7	25000				25000	24700	20160	16880	14370	12300			
50	35,6	25000					25000	21250	18000	15400				
45	36,2	25000						25000	21990	18800				
40	36,9	25000							25000	22600				
35	35,0	25000								25000				
30	30,0	25000				25000								



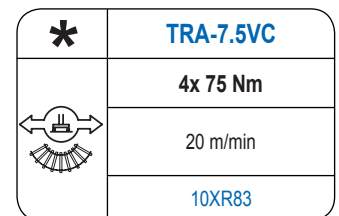
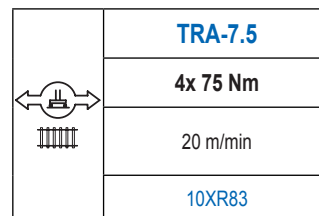
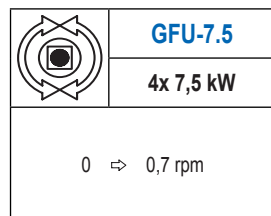
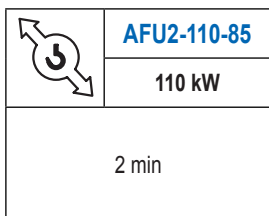
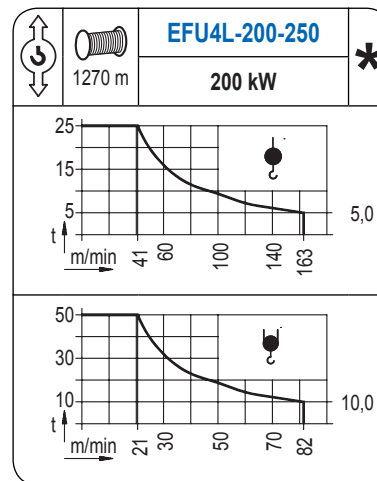
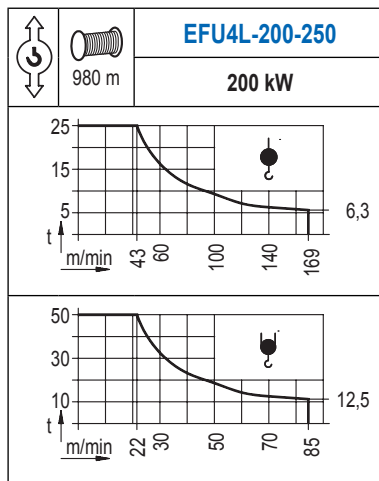
R (m)	RCmax (m)	Cmax (kg)	15	20	25	30	35	40	45	50	55	60	65	$\Delta(m)$ \downarrow (kg)
65	28,0	30000			30000	26140	19490	15270	12350	10190	8530	7180	6000	
60	22,1	42000		42000	34170	25480	20040	16320	13600	11510	9830	8400		
55	19,4	50000	50000	47680	34120	26250	21100	17450	14720	12580	10800			
50	19,7	50000	50000	48840	35930	28120	22880	19110	16230	13900				
45	19,7	50000	50000	49010	36900	29320	24120	20300	17300					
40	19,9	50000	50000	49630	37890	30380	25140	21200						
35	20,2	50000		50000	39220	31790	26500							
30	20,5	50000		50000	40350	33000								



Datos válidos hasta 80 m de altura de torre. Para alturas mayores consultar / Valid data up to 80 m of tower height. Additional heights on request / Données valables jusqu'à 80 m de la hauteur de tour. Pour des autres hauteurs, merci de nous consulter / Gültige Daten bis zu 80 m Turmhöhe. Bei mehr Höhe nachfragen / Dati validi per altezza massima 80 m di torre. Per altezze superiori consultare Comansa / Допустимые данные до 80 м высоты крана. Для более высоких высот консультируйтесь

MECANISMOS

Mechanisms / Mécanismes / Antriebe / Meccanismi / Механизмы



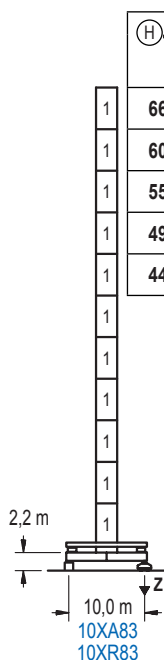
Elevación / Hoist / Levage / Hub / Sollevamento / Тип механизма (подъем)	Abatimiento / Luffing / Relevage / Einziehen / Brändeggio / Складывание	Giro / Slewing / Rotation / Drehbewegung / Rotazione / Поворот	Traslación / Travel / Translation / Verfahrbewegung / Traslazione / Ход	Tensión de alimentación / Operating voltage / Tension de service / Betriebsspannung / Tensione di alimentazione / Напряжение источника питания	Potencia requerida / Required power / Puissance requise / Benötigte Leistung / Potenza richiesta / требуемая мощность
EFU4L-200-250	AFU2-110-85	(4x) GFU-7.5	(4x) TRA-7.5	400 V 3 ph 50 Hz	310 kVA

Opzionale / Optional / En option / Kaufoption / Opzionale / Опционально

ALTURAS DE TORRE

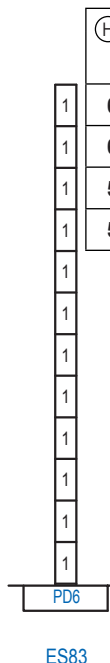
Tower height / Hauteurs de tour / Turmhöhen / Altezza della torre / Высота башни

∅ 2,5 m



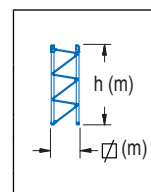
	H C/25	R (m)	R (m)
1	66,4	30	
1	60,9	35	
1	55,4	40 / 45	30
1	49,9	50 / 55 / 60 / 65	35 / 40
1	44,4		45 / 50 / 55 / 60 / 65

2,2 m
10,0 m
10XA83
10XR83



	H C/25	R (m)	R (m)
1	69,8	30 / 35	30 / 35
1	64,3	40 / 45	40 / 45
1	58,8	50 / 55 / 60	50 / 55 / 60
1	53,3	65	65

PD6
ES83



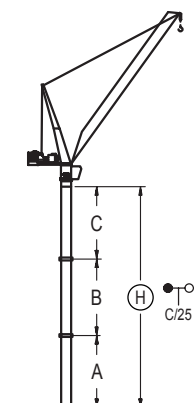
n°	Ref.	∅	h
1	D36B	2,5	5,5

Z máx.	En servicio / In operation / En service / In Betrieb / In servizio / При работе	10XR83.... 188 t
	Fuera de servicio / Out of service / Hors service / Ausser Betrieb / Fuori servizio / В стационарном состоянии	10XR83... 201 t

GRÚA ARRIOSTRADA

Braced crane / Grue à entretoisement / Abgespannter Kran / Gru ancorata / Наращиваемый кран

∅ 2,5 m



	10XA83							
R	65 / 60 / 55 / 50		45 / 40		35		30	
A max	35,2		40,7		46,2		51,7	
A min	35,2		35,2		40,7		40,7	
B max	-	-	-	33,0	-	38,5	-	38,5
B min	-	-	-	33,0	-	33,0	-	27,5
C max	36,7	-	47,7	47,7	53,2	53,2	53,2	53,2
H max	71,9	-	88,4	121,4	99,4	137,9	104,9	143,4

	ES83							
R	65		60 / 55 / 50		45 / 40		35 / 30	
A max	38,6		44,1		49,6		55,1	
A min	33,1		38,6		38,6		38,6	
B max	-	27,5	-	33,0	-	33,0	-	38,5
B min	-	27,5	-	27,5	-	33,0	-	33,0
C max	42,2	36,7	47,7	42,2	47,7	47,7	53,2	53,2
H max	80,8	102,8	91,8	119,3	97,3	130,3	108,3	146,8

	10XA83					
R	65 / 60 / 55 / 50 / 45			40 / 35		30
A max	29,7			35,2		40,7
A min	29,7			35,2		40,7
B max	-	-	-	33,0	-	38,5
B min	-	-	-	33,0	-	33,0
C max	31,2	-	47,7	47,7	53,2	53,2
H max	60,9	-	82,9	115,9	93,9	132,4

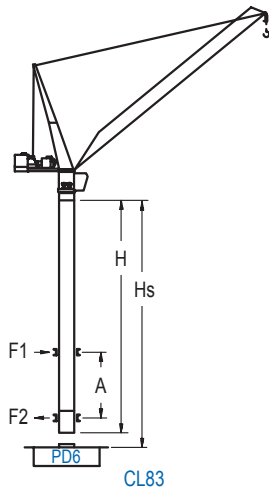
	ES83							
R	65		60 / 55 / 50		45 / 40		35 / 30	
A max	38,6		44,1		49,6		55,1	
A min	33,1		38,6		38,6		38,6	
B max	-	27,5	-	33,0	-	33,0	-	38,5
B min	-	27,5	-	27,5	-	33,0	-	33,0
C max	42,2	36,7	47,7	42,2	47,7	47,7	53,2	53,2
H max	80,8	102,8	91,8	119,3	97,3	130,3	108,3	146,8

LCL Series

GRÚA TREPADORA

Internal climbing crane / Grue avec cage de télescopage intérieure / Kran mit klettern im Gebäude / Gru in rampante in cavedio / Кран с самоподъемом

∅ 2,5 m



		Hs < 500 m	
		A max (m)	A min (m)
62,5 (6x D36B + 4x D36A + CLD36A-28)	30	24,6	12
57,0 (5x D36B + 4x D36A + CLD36A-28)	35	24,6	11
51,5 (4x D36B + 4x D36A + CLD36A-28)	40 / 45	21,9	10
46,0 (3x D36B + 4x D36A + CLD36A-28)	50 / 55 / 60 / 65	19,1	11

		Hs < 500 m	
		A max (m)	A min (m)
57,0 (5x D36B + 4x D36A + CLD36A-28)	30	24,6	10
51,5 (4x D36B + 4x D36A + CLD36A-28)	35 / 40 / 45	21,9	10
46,0 (3x D36B + 4x D36A + CLD36A-28)	50 / 55 / 60 / 65	19,1	12

n°	Ref.	∅ (m)	h (m)
1	D36B	2,5	5,5
2	D36A	2,5	5,5
3	CLD36A-28	2,5	3,8

Otras zonas de viento, alturas superiores, arriostramientos o trepado interno consultar / Other wind zones , additional hook heights, tie frames or internal climbing on request / Autres zones de vent, des hauteurs supplémentaires, entretoisements où grues avec cage de télescopage intérieure, sur demande / Andere Windzonen, weitere Hakenhöhen, Abspannungen zum Gebäude oder Klettern im Gebäude auf Anfrage / Per zone con velocità del vento particolari, altezze superiori, ancoraggi o rampante in cavedio, consultare il fabbricante / При других ветренных зонах, при большой высоте, привязках к зданию или наращивании крана внутри здания проконсультируйтесь с нами