

COMMITTED TO LIFTING EVOLUTION

DOSSIER CORPORATIVO



COMANSA



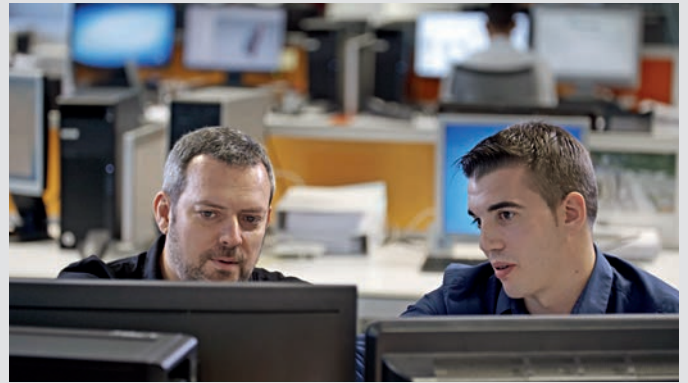


ÍNDICE

COMMITTED TO LIFTING EVOLUTION	02
COMANSA EN EL MUNDO	04
DISEÑO EUROPEO... ... FABRICACIÓN GLOBAL	06
POR QUÉ COMANSA	08
ATENCIÓN AL CLIENTE	10
COMMITTED... ..	11
...TO LIFTING EVOLUTION	12
GRÚAS COMANSA	14
GRÚAS FLAT TOP	16
GRÚAS ABATIBLES	18
RESPONSABILIDAD SOCIAL CORPORATIVA	20

COMMITTED TO LIFTING EVOLUTION

El compromiso con el cliente y la permanente vocación de desarrollar soluciones y productos competitivos son los principales valores del equipo que conforma COMANSA.



COMANSA es una compañía multinacional especialista en grúas torre, que ofrece sus servicios a nivel global.

Desde la adquisición de Linden en 1983, COMANSA ha desarrollado y aplicado el diseño modular a toda su gama de grúas.



COMANSA EN CIFRAS



+ 70 PAÍSES

con cobertura comercial y de servicio



+ 20.000 GRÚAS

fabricadas



+ 500
empleados



+ 100 mill. de €
de volumen de negocio

+ 50 AÑOS

de experiencia en el diseño, fabricación, suministro y soporte de grúas torre, junto con la confianza de sus numerosos clientes por todo el mundo, avalan a COMANSA como uno de los principales especialistas del sector.

COMANSA es un fabricante pionero en el desarrollo del diseño modular y sin tirantes, partiendo del reputado sistema **Linden**, que supuso una revolución en la década de 1970.



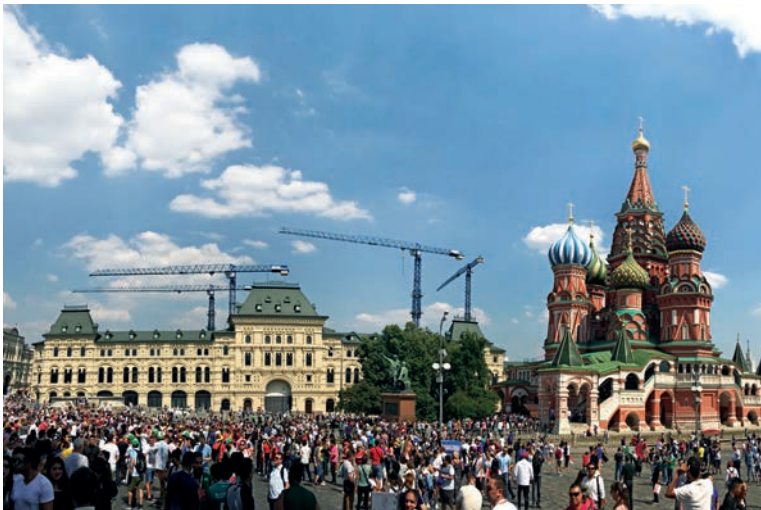
Mediante su apuesta por este concepto y el posterior desarrollo del diseño original, COMANSA fue precursora de la creación del nuevo **Sistema Modular** y de grúas torre **Flat-Top**, una estrategia que con el paso del tiempo ha sido adoptada por el resto de la industria por sus enormes ventajas para el cliente.



COMANSA EN EL MUNDO

Desde sus sedes propias en España, Estados Unidos y China, COMANSA atiende a sus clientes y gestiona todas las consultas técnicas, comerciales y de postventa a nivel mundial.

Grúas COMANSA en la Plaza Roja de Moscú (Rusia), en el Capitolio de Kansas (Estados Unidos) y en el proyecto Burj Vista de Dubái (Emiratos Árabes).

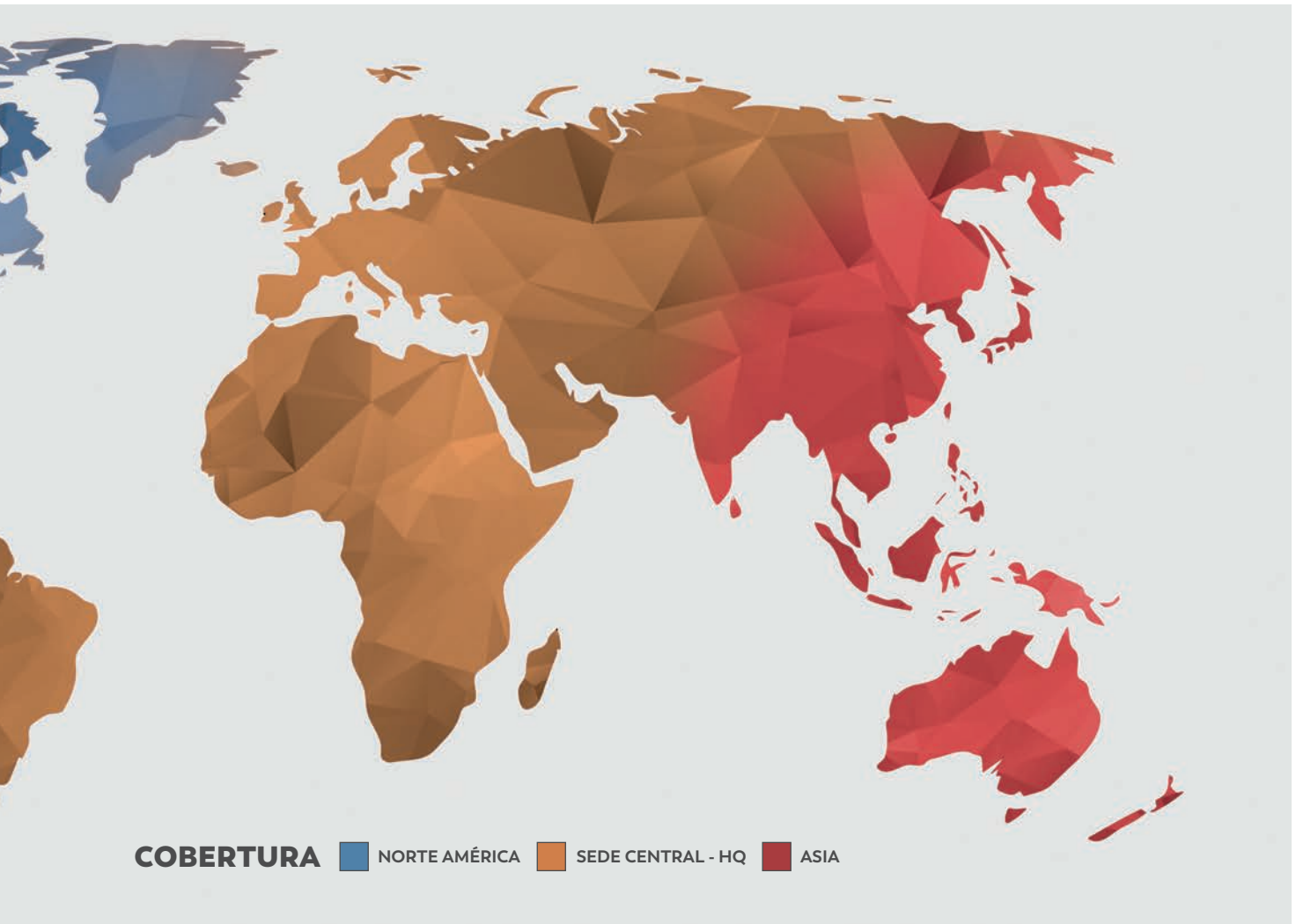


 ESTADOS UNIDOS

N. AMÉRICA

COMANSA está presente de forma directa en Norteamérica desde el año 2002. Desde las oficinas de Pineville, muy cerca de Charlotte, Carolina del Norte, COMANSA da cobertura comercial y de servicio a sus clientes de Estados Unidos y Canadá.

Sus instalaciones incluyen salas de formación y un amplio almacén de tramos y repuestos para dar un servicio ágil y rápido en la región.



ESPAÑA

SEDE CENTRAL

La sede central de COMANSA se ubica desde los inicios de la empresa en la localidad de Huarte - Pamplona.

Sus instalaciones cuentan con un centro productivo para la fabricación de toda la gama LC, así como los servicios centrales del grupo.

Desde la sede central en España se presta la atención comercial y servicio postventa para Europa, África, Latinoamérica y Oriente Medio.



CHINA

ASIA

En 2006 abrió sus puertas la fábrica de Hangzhou, en China, cuyas instalaciones fueron renovadas y ampliadas en 2015.

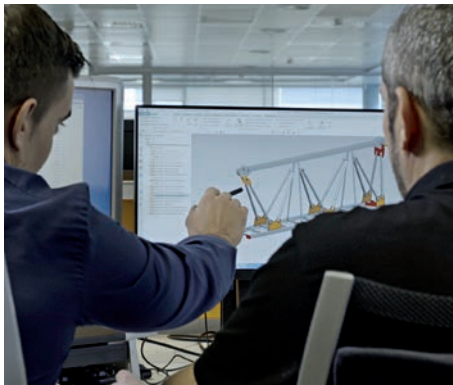
En este centro productivo se fabrican las grúas de la gama CM, que se distribuyen en Asia, Sudamérica, África y Oriente Medio.

Desde esta moderna sede, COMANSA ofrece atención comercial y de postventa a los mercados de Asia y Oceanía.

DISEÑO EUROPEO...

EL DEPARTAMENTO DE I+D DE COMANSA SE UBICA EN LA SEDE CENTRAL EN ESPAÑA.

Está formado por un amplio y experimentado equipo de ingenieros industriales, mecánicos y eléctricos, que conocen bien las necesidades del mercado y desarrollan las aplicaciones conforme a los requerimientos del cliente.



Sede central de COMANSA en Huarte-Pamplona, España.

Fábrica de Hangzhou, China.

... FABRICACIÓN GLOBAL

Consciente de las exigencias del mercado, COMANSA ha implementado un sistema flexible de gestión de manufactura en sus plantas productivas, situadas en **Huarte-Pamplona** (España) y **Hangzhou** (China). Las modernas fábricas de COMANSA han sido diseñadas para adoptar el sistema “**Lean Manufacturing**”, que permite:

- **Adaptar y optimizar** continuamente los procesos de producción.
- Contar con unos **plazos de entrega reducidos**.
- Ofrecer una **respuesta ágil al cliente**, independientemente del rincón del mundo en el que se encuentre.



EL PROCESO DE PRODUCCIÓN DE COMANSA ES ALTAMENTE TECNOLÓGICO

El uso combinado de profesionales cualificados y de robots en el proceso de soldadura, maquinaria CNC de alta precisión, así como un exhaustivo control de calidad en todas las fases de fabricación, aseguran la óptima transformación de la materia prima en un producto de calidad y con un gran acabado.

Las fábricas de COMANSA han sido optimizadas para agilizar el proceso productivo.

POR QUÉ COMANSA

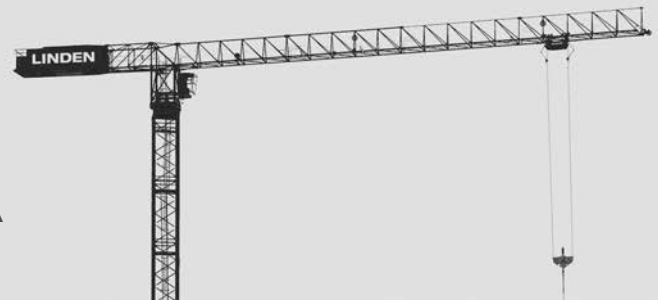
En estos años, COMANSA ha realizado un gran esfuerzo de coherencia tecnológica que ha conseguido llevar estas ventajas a un nuevo nivel y que ha pasado a convertirse en su seña de identidad, en el ADN de su producto.

COMANSA
LINDEN
DNA



Construcción del Hospital
CHUM de Montreal, Canadá.

LA HERENCIA **LINDEN** ESTÁ CLARAMENTE REFLEJADA EN LAS CARACTERÍSTICAS DE TODA LA GAMA DE COMANSA



DISEÑO FLAT TOP

- **Facilidad, rapidez y seguridad** en el montaje gracias al diseño sin tirantes.
- **Ahorro de material y de tiempo de montaje** en obras con **grúas superpuestas**.
- **Larga vida útil.**

FLAT TOP[®]
COMANSA

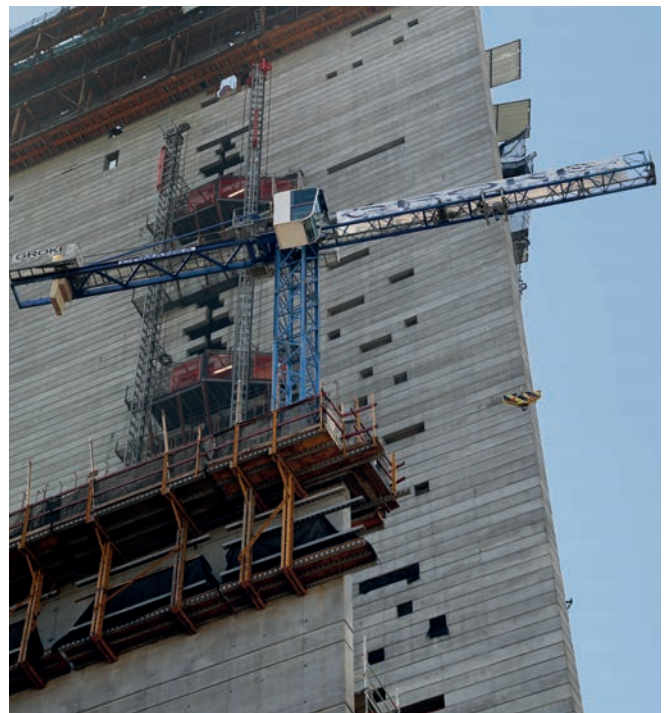


Ampliación del estadio Benito Villamarín. Sevilla, España.

MODULARIDAD

- **Gran versatilidad** gracias a las numerosas configuraciones posibles.
- **Adaptación del montaje de la grúa** a las condiciones de cada proyecto.
- **Inversión optimizada:** diferentes modelos comparten los mismos elementos estructurales.

MODULAR
COMANSA



Construcción de la Torre Reforma, en Ciudad de México.

ATENCIÓN AL CLIENTE

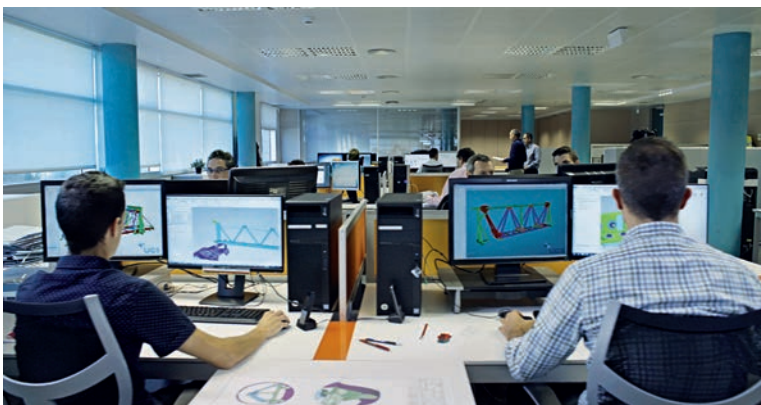
Los clientes de COMANSA trabajan bajo presión y con plazos muy reducidos. COMANSA conoce bien la exigencia de un proyecto de construcción y por eso pone a todo su equipo al servicio del cliente.



Montaje de la grúa abatible LCL700 en el proyecto Rufus 2.0 Block 21, en Seattle, Estados Unidos.

COMMITTED...

Desde el Departamento de I+D hasta el de Postventa, todo el equipo de COMANSA está orientado al cliente, lo que permite ofrecer una atención ágil y cercana, adaptada a las necesidades del mercado.



Torre MahaNakhon, en Bangkok, Tailandia.

COMANSA ofrece a sus clientes más que un servicio, un soporte en el que apoyarse, sea cual sea su necesidad: formación técnica, suministro de repuestos, diseño de soluciones especiales, asistencia en montaje de grúas, optimización de recursos de grúas en obra, etc.

...TO LIFTING EVOLUTION

Siguiendo esta misma filosofía y buscando los mismos beneficios para el cliente, **COMANSA ha seguido desarrollando el sistema Linden y ha añadido nuevos diseños y aplicaciones**, algunos de los cuales distinguen claramente a **COMANSA** en el mercado y entre los que cabe destacar:

CABINA CUBE



- **Máxima productividad, confort y estética** en una cabina.
- **Óptima visión de la carga** y del área de trabajo.
- **Mayor control y seguridad** sobre las operaciones y el entorno.
- Interior **espacioso y confortable**.
- **Equipamiento completo**.



** Disponible en casi toda la gama LC*



CUBE CAB

SISTEMA DE CARRO SIMPLE / DOBLE CON CAMBIO AUTOMÁTICO



Construcción de la Torre Kista. Estocolmo, Suecia.

Optimiza el diagrama de cargas de las grúas Flat-Top:

- **Más velocidad y carga en punta** trabajando con un único carro.
- **Máxima capacidad de carga** trabajando con doble carro.
- **El cambio es muy rápido** y se realiza desde los mandos del operador.



DOUBLE TROLLEY

Además, COMANSA ha desarrollado varios sistemas tecnológicos para mejorar las prestaciones de sus grúas:

LEVEL LUFFING



Residencial Noble Ploenchit. Bangkok, Tailandia.

- Coordinación entre los movimientos de **abatimiento y elevación**.
- De serie en prácticamente **todas las grúas abatibles**.
- Permite desplazar una carga de **forma horizontal manteniéndola a la misma altura** de forma automática.

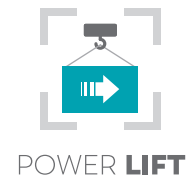


POWERLIFT

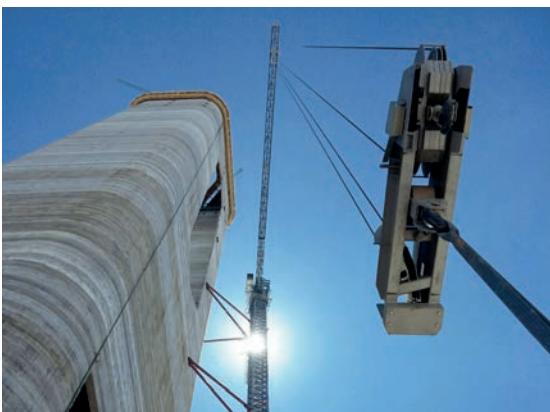


Puerto fluvial de Paducah - McCracken. Kentucky, Estados Unidos.

- De serie en todas las grúas **Flat-Top**.
- Permite **mejorar el diagrama de cargas un 10%**.
- Trabaja a **velocidad reducida, aumentando la capacidad de carga** en los trabajos en los que es requerido.
- Sistema **activado por el operador** de la grúa.



EFFI PLUS



Complejo solar Cerro Dominador, en Antofagasta, Chile.

- **Aumenta enormemente la velocidad de elevación y descenso** de cargas ligeras.
- **Sin aumento de potencia o consumo**.
- **Acorta los ciclos** de trabajo.
- **Incrementa la productividad** de la grúa.
- Aplicado a todos mecanismos de elevación de entre **24 y 110 kW**.



Planta cementera
de Oruro, en Bolivia.



UNA COMPLETA GAMA DE GRÚAS TORRE, ADECUADA PARA CUALQUIER TIPO DE PROYECTO

Mina de Kibali, República Democrática del Congo.



Astilleros Vard. Ålesund, Noruega.

Central Térmica de Rajpura, India.

GRÚAS FLAT-TOP COMANSA

Todas las grúas de pluma horizontal de COMANSA cuentan con diseño Flat-Top, sin tirantes, lo que facilita su montaje y supone una ventaja importante en las obras donde se utilizan varias grúas a la vez.

Central Hidroeléctrica
de Keeyask, Manitoba,
Canadá.





Complejo residencial Azuri Peninsula.
Lagos, Nigeria.

La carga máxima de las grúas Flat-Top de COMANSA comprende desde las 4 hasta las 90 toneladas

Remodelación del estadio Jornalista Mário Filho, "Maracanã". Rio de Janeiro, Brasil.



La gama de grúas **Flat-Top** de COMANSA está formada por varias series, que cuentan con una **gran intercambiabilidad de sus tramos de torre y pluma**, lo que amplía enormemente las posibilidades de configuración para el cliente, facilita la gestión de los parques de alquiler y reduce costes de inversión.

Puente Nhat Than, en Hanoi, Vietnam.



GRÚAS ABATIBLES COMANSA

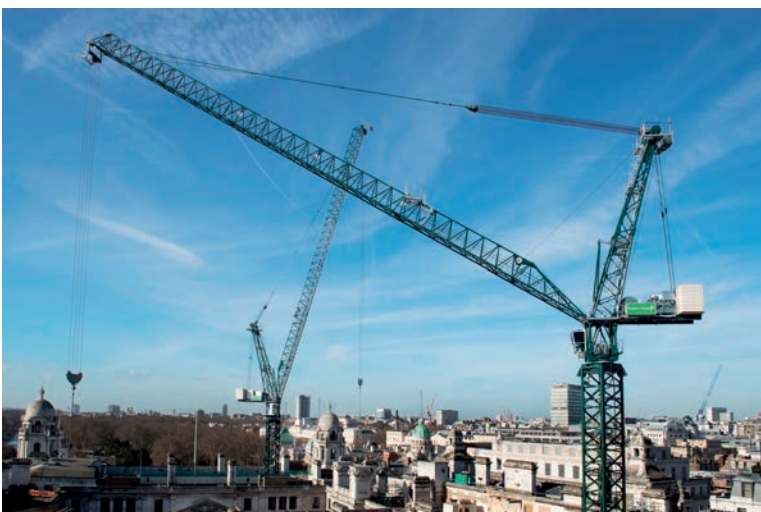
Las grúas de pluma abatible son la mejor solución en aquellas obras donde hay limitaciones de espacio, sea por la presencia de otras grúas, edificios, o bien debido a normativas que impidan sobrevolar ciertas zonas.



Proyecto Rufus 2.0
Block 21, parte del
campus urbano de
Amazon en Seattle,
Estados Unidos.

La gama de grúas abatibles de COMANSA ofrece cargas máximas de entre 8 y 64 toneladas.

Residencias Iconsiam, en Bangkok, Tailandia.



National Art Gallery, Singapur.

Su pluma abatible **permite a estas grúas trabajar en una obra evitando todos aquellos elementos que pueden resultar un obstáculo.**

Todas las grúas de pluma abatible de COMANSA se recogen en la familia LUFFING, con gran variedad de modelos y características.

Remodelación del histórico edificio Old War Office en Londres, Reino Unido.

RESPONSABILIDAD SOCIAL CORPORATIVA

Desde el año 2014, COMANSA está implantando progresivamente criterios de responsabilidad social en su estrategia, planificación y gestión.

COMANSA entiende la responsabilidad social desde la perspectiva económica, ambiental y social, apostando por un proceso a largo plazo y con objetivos concretos.



Avanzar en el camino de la sostenibilidad, rigiéndose por principios éticos y comportamientos responsables, así como una mayor vinculación de la empresa con la comunidad donde desarrolla la mayor parte de sus actividades.

Sede central de COMANSA, en Huarte-Pamplona, España.





INTERNATIONAL HQ

ASIA

Hangzhou - P.R. China
+86 571 8299 5555
sales@comansacm.com.cn

Huarte - Spain
+34 948 33 50 20
export@comansa.com

NORTH AMERICA

Pineville (NC) - USA
+1 800 589 7980
sales@lcacranes.com



COMANSA.COM