

1600 Series

DTA Doble Carro Cambio Reenvíos Automático / Double Trolley Automatic Reeving Change / Double chariot avec changement de mouflage automatique / Doppel Katze mit automatischer Umschierung / Автоматическое переключение на сдвоенную каретку
 STM Simple Carro Cambio Reenvíos Manual / Simple Trolley Manual Reeving Change / Simple chariot avec changement de mouflage manuel / Einfach Katze mit manueller Umschierung / Механическое (ручное) переключение на одинарную каретку



DIAGRAMA DE CARGAS / LOAD CHART

Diagramme de charges / Lastdiagramm / Диаграмма распределения нагрузки

DTA

EFU4-37-25; EFU5-50-25

R	10 t	5 t	F4						F2						↔(m) ↓(kg)		
	↕	↕ ↔ ↕	12,0	15,0	17,0	20,0	22,0	25,0	27,0	30,0	35,0	40,0	45,0	50,0		55,0	60,0
65,0	14,7	25,9 27,8	10000	9760	8400	6900	6140	5230	5000	4580	3830	3280	2850	2500	2230	2000	1800
	15,7	27,8 29,9		10000	9120	7500	6680	5710	5180	4970	4170	3570	3110	2740	2440	2190	1980
60,0	15,7	27,8 30,0	10000	9110	7500	6680	5710	5180	4990	4190	3580	3120	2750	2450	2200		
	16,9	29,9 32,3		10000	9920	8180	7290	6240	5680	5000	4570	3920	3420	3020	2690	2420	
55,0	16,9	29,9 32,4	10000	9910	8170	7290	6240	5670	5000	4580	3930	3430	3030	2700			
	18,2	32,2 35,1		10000	8930	7970	6840	6230	5470	5000	4300	3760	3320	2970			
50,0	18,4	32,7 35,8	10000	9080	8120	6960	6340	5570	5000	4400	3840	3400					
	19,9	35,4 38,8		10000	9950	8900	7650	6980	6140	5080	4830	4220	3740				
45,0	19,0	33,7 37,0	10000	9400	8400	7210	6570	5780	5000	4580	4000						
	20,5	36,6 40,2		10000	9230	7940	7240	6380	5280	5000	4400						
40,0	19,7	35,0 38,6	10000	9810	8770	7540	6870	6050	5000	4800							
	21,6	37,7 40,0		10000	9560	8220	7510	6620	5480	5000							
35,0	19,7	34,4	10000	9800	8760	7520	6860	6040	5100								
	21,2	34,4		10000	9570	8230	7520	6620	5610								
30,0	20,2	29,4	10000	9040	7770	7090	6400										
	21,8	29,4		10000	9900	8530	7780	7040									

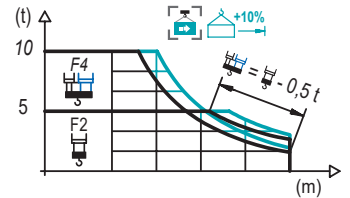


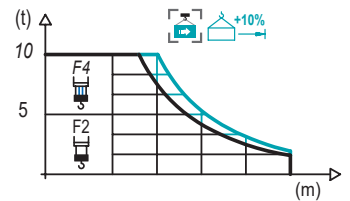
DIAGRAMA DE CARGAS / LOAD CHART

Diagramme de charges / Lastdiagramm / Диаграмма распределения нагрузки

STM

EFU4-37-25; EFU5-50-25

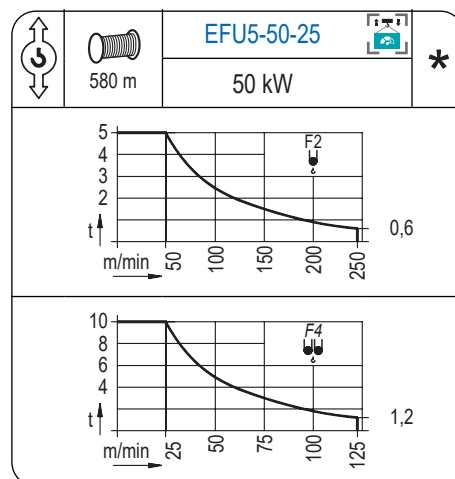
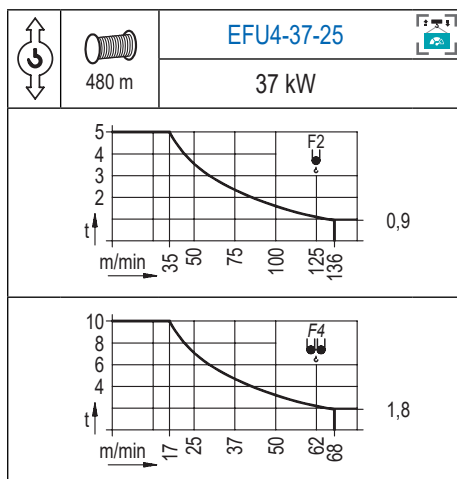
R	10 t	5 t	F4						F2						↔(m) ↓(kg)		
	↕	↕ ↔ ↕	12,0	15,0	17,0	20,0	22,0	25,0	27,0	30,0	35,0	40,0	45,0	50,0		55,0	60,0
65,0	14,7	26,7	10000	9760	8450	7010	6270	5400	4940	4350	3610	3060	2640	2300	2020	1790	1600
	15,6	28,5		10000	9090	7550	6760	5830	5330	4710	3910	3320	2870	2510	2210	1970	1760
60,0	15,8	28,9	10000	9210	7650	6860	5910	5400	4780	3970	3380	2910	2550	2250	2000		
	16,9	30,9		10000	9950	8270	7420	6400	5860	5180	4320	3680	3180	2790	2470	2200	
55,0	17,1	31,2	10000	8360	7500	6480	5930	5240	4370	3720	3220	2820	2500				
	18,4	33,6		10000	9080	8150	7040	6450	5710	4770	4070	3530	3100	2750			
50,0	18,8	34,5	10000	9330	8380	7250	6640	5880	4910	4200	3640	3200					
	20,3	37,2		10000	9130	7900	7240	6420	5370	4600	4000	3520					
45,0	19,5	35,7	10000	9700	8710	7540	6900	6120	5120	4380	3800						
	21,0	38,7		10000	9510	8230	7550	6700	5610	4800	4180						
40,0	20,3	37,3	10000	9130	7900	7240	6420	5380	4600								
	22,0			10000	9990	8650	7930	7040	5900	5060							
35,0	20,4		10000	9170	7940	7270	6450	5400									
	22,1			10000	8700	7980	7080	5940									
30,0	21,1		10000	9520	8240	7550	6700										
	22,9			10000	9050	8300	7370										



Datos válidos hasta 100 m de ABG. Para alturas mayores consultar / Valid data up to 100 m HUH. Additional heights on request / Données valables jusqu'à 100 m HSC. Pour des autres hauteurs, merci de nous consulter / Gültige Daten bis zu 100 m HH. Bei höheren Hakenhöhen nachfragen / Допустимые данные до 100 м ВПК. Для более высоких высот консультируйтесь

MECANISMOS / MECHANISMS

Mécanismes / Antriebe / Механизмы



	CFU-7.5
	7,5 kW
0 ⇔ 94 m/min	

	GFU-7.5
	2x 7,5 kW
0 ⇔ 0,7 rpm	

	TRA-7.5
	2x 75 Nm
	20 m/min
	3XR

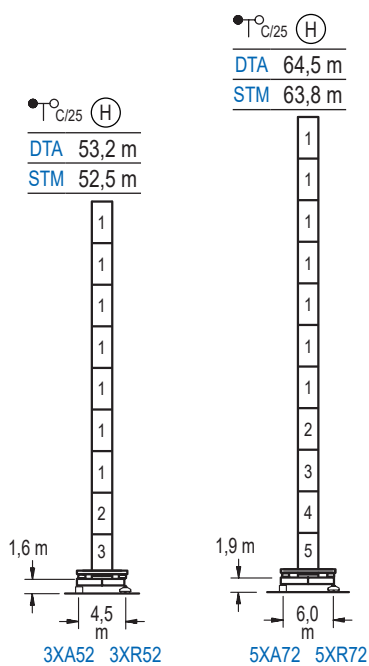
	TRA-7.5
	2x 75 Nm
	20 m/min
	5XR

Elevación / Hoist / Levage / Hub / Тип механизма (подъем)	Carro / Trolley / Chariot / Laufkatze / Грузовая тележка	Giro / Slewing / Rotation / Drehbewegung / Поворот	Traslación / Travel / Translation / Verfahrbewegung / Ход	Tensión de alimentación / Operating voltage / Tension de service / Betriebsspannung / Напряжение источника питания	Potencia requerida / Required power / Puissance requise / Benötigte Leistung / требуемая мощность
EFU4-37-25	CFU-7.5	(2x) GFU-7.5	(2x) TRA-7.5	400 V 3 ph 50 Hz	55 kVA
EFU5-50-25					68 kVA

Opcional / Optional / En option / Kaufoption / Опционально
*

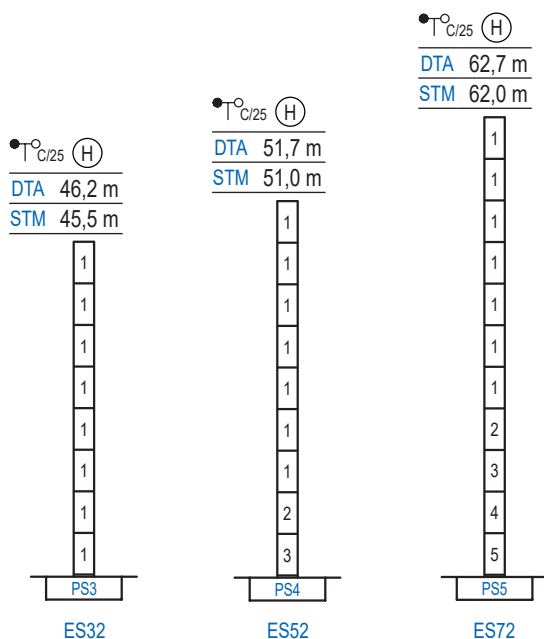
ALTURAS BAJO GANCHO / HEIGHTS UNDER HOOK
 Hauteurs sous crochet / Hakenhöhen / Высота под крюком

∅ 2,0 m



n°	Ref.	∅	h
1	S23	2,0	5,5
2	TS24	2,0	5,5
3	S24	2,0	5,5
4	TS25	2,0	5,5
5	S25	2,0	5,5
		1x S23 = 1x S23M 1x S25 = 1x S25M	

		G (t)	Z max (kN)
	ES	3XA52 3XR52	108,0 915
		5XA72 5XR72	121,5 926
	FS	3XA52 3XR52	108,0 1154
		5XA72 5XR72	121,5 1338
ES		En servicio / In operation / En service / In Betrieb / При работе	
FS		Fuera de servicio / Out of service / Hors service / Ausser Betrieb / В стационарном состоянии	



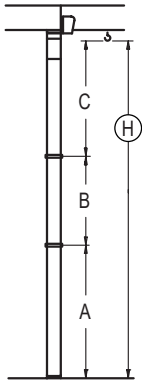
		R1 (kN)	R2 (kN)
	ES	ES32	-1034 705
		ES52	-1120 774
		ES72	-1329 938
	FS	ES32	-1380 1075
		ES52	-1576 1254
		ES72	-2255 1870
ES		En servicio / In operation / En service / In Betrieb / При работе	
FS		Fuera de servicio / Out of service / Hors service / Ausser Betrieb / В стационарном состоянии	

Otras zonas de viento, alturas superiores, arriostramientos o trepado interno consultar / Other wind zones, additional hook heights, tie frames or internal climbing on request / Autres zones de vent, des hauteurs supplémentaires, entretoisements ou grues avec cage de télescopage intérieure, sur demande / Andere Windzonen, weitere Hakenhöhen, Abspannungen zum Gebäude oder Klettern im Gebäude auf Anfrage / При других ветренных зонах, при большой высоте, привязках к зданию или наращивании крана внутри здания проконсультируйтесь с нами

GRÚA ARRIOSTRADA / BRACED CRANE

Grue à entretoisement / Abgespannter Kran / Нарастиваемый кран

∅ 2,0 m



DTA (H) C/25	3XA52		5XA72	
A max	40,1		51,4	
A min	18,1		29,4	
B max	-	22,0	-	22,0
B min	-	16,5	-	16,5
C max	35,1	35,1	35,1	35,1
H max	75,2	97,2	86,5	108,5

STM (H) C/25	3XA52		5XA72	
A max	40,1		51,4	
A min	18,1		29,4	
B max	-	22,0	-	22,0
B min	-	16,5	-	16,5
C max	34,4	34,4	34,4	34,4
H max	74,5	96,5	85,8	107,8

DTA (H) C/25	ES32		ES52		ES72	
A max	33,1		38,6		49,6	
A min	16,6		16,6		27,6	
B max	-	22,0	-	22,0	-	22,0
B min	-	16,5	-	16,5	-	16,5
C max	35,1	35,1	35,1	35,1	35,1	35,1
H max	68,2	90,2	73,7	95,7	84,7	106,7

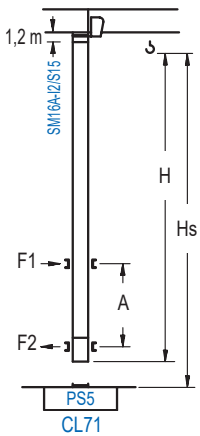
STM (H) C/25	ES32		ES52		ES72	
A max	33,1		38,6		49,6	
A min	16,6		16,6		27,6	
B max	-	22,0	-	22,0	-	22,0
B min	-	16,5	-	16,5	-	16,5
C max	34,4	34,4	34,4	34,4	34,4	34,4
H max	67,5	89,5	73,0	95,0	84,0	106,0

GRÚA TREPADORA / INTERNAL CLIMBING CRANE

Grue avec cage de télescopage intérieure / Kran mit klettern im Gebäude / Кран с самоподъемом

∅ 1,6 m

1600 Series



DTA (H) C/25	Hs < 290 m	
	A max (m)	A min (m)
46,3 m 8x S15 + CLS15-08	19,6	12,0
40,8 m 7x S15 + CLS15-08	16,8	10,0
35,3 m 6x S15 + CLS15-08	14,1	8,0

STM (H) C/25	Hs < 290 m	
	A max (m)	A min (m)
45,6 m 8x S15 + CLS15-08	19,6	12,0
40,1 m 7x S15 + CLS15-08	16,8	10,0
34,6 m 6x S15 + CLS15-08	14,1	8,0

Ref.	∅	h
S15	1,6	5,5
CLS15-08	1,6	3,1
1x S15 = 1x S15M		

Otras zonas de viento, alturas superiores, arriostramientos o trepado interno consultar / Other wind zones, additional hook heights, tie frames or internal climbing on request / Autres zones de vent, des hauteurs supplémentaires, entretoisements ou grues avec cage de télescopage intérieure, sur demande / Andere Windzonen, weitere Hakenhöhen, Abspannungen zum Gebäude oder Klettern im Gebäude auf Anfrage / При других ветренных зонах, при большой высоте, привязках к зданию или наращивании крана внутри здания проконсультируйтесь с нами