

DTA Doble Carro Cambio Reenvíos Automático / Double Trolley Automatic Reeving Change / Double chariot avec changement de mouflage automatique / Doppel Katze mit automatischer Umscheerung / Автоматическое переключение на двоенную каретку

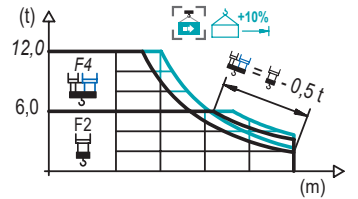
CE EN 14439

DIAGRAMA DE CARGAS / LOAD CHART

Diagramme de charges / Lastdiagramm / Диаграмма распределения нагрузки

DTA
EFU4-37-30; EFU5-50-30; EFU6-65-30

R	12,0 t		6,0 t		F4				F2						↔(m) ↓(kg)	
	↔	↕	↔	↕	20,0	25,0	30,0	35,0	40,0	44,0	50,0	54,0	60,0	64,0		70,0
74	20,2	35,9	37,3		12000	9350	7500	6200	5550	4980	4300	3930	3480	3220	2890	2700
	21,7	38,6	40,3		12000	10160	8180	6770	6000	5440	4700	4300	3810	3530	3180	2970
70	20,7	36,8	38,5		12000	9610	7720	6380	5740	5160	4460	4080	3600	3340	3000	
	22,3	39,6	41,6		12000	10470	8430	6990	6000	5640	4880	4470	3960	3670	3300	
64	23,7	42,1	44,8		12000	11250	9080	7540	6400	6000	5300	4860	4310	4000		
	25,5	45,5	48,7		12000	12000	9940	8280	7040	6260	5820	5340	4740	4400		
60	24,4	43,5	46,5		12000	11660	9410	7830	6650	6000	5530	5070	4500			
	26,4	47,0	50,6		12000	12000	10320	8600	7330	6520	6000	5580	4950			
54	27,1	48,4	52,4		12000	10660	8890	7580	6740	6000	5800					
	29,2	53,4	54,0		12000	11610	9700	8290	7390	6320	6000					
50	28,0	49,4			12000	11070	9240	7890	7030	6100						
	30,2	49,4			12000	12000	10110	8640	7710	6710						
44	28,1	43,4			12000	11140	9300	7940	7200							
	30,4	43,4			12000	12000	10200	8720	7920							
40	28,7	39,4			12000	11410	9540	8300								
	31,1	39,4			12000	12000	10470	9130								

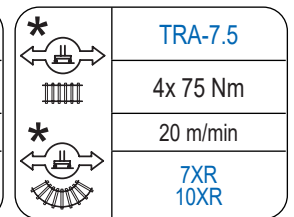
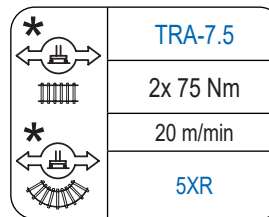
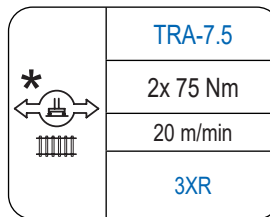
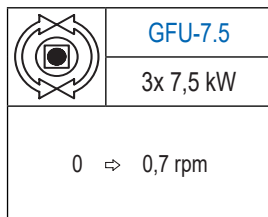
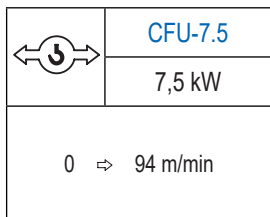
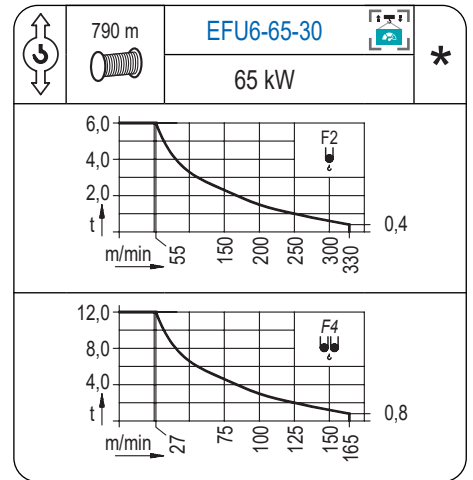
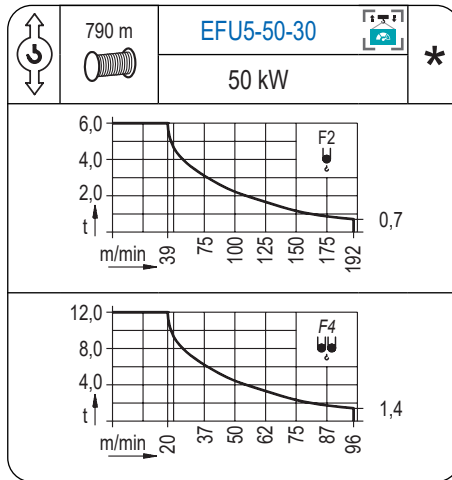
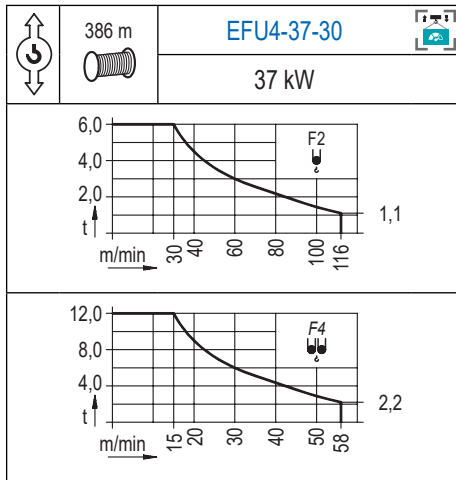


Datos válidos hasta 100 m de ABG. Para alturas mayores consultar / Valid data up to 100 m HUH. Additional heights on request / Données valables jusqu'à 100 m HSC. Pour des autres hauteurs, merci de nous consulter / Gültige Daten bis zu 100 m HH. Bei höheren Hakenhöhen nachfragen / Допустимые данные до 100 м ВПК. Для более высоких высот консультируйтесь

MECANISMOS / MECHANISMS

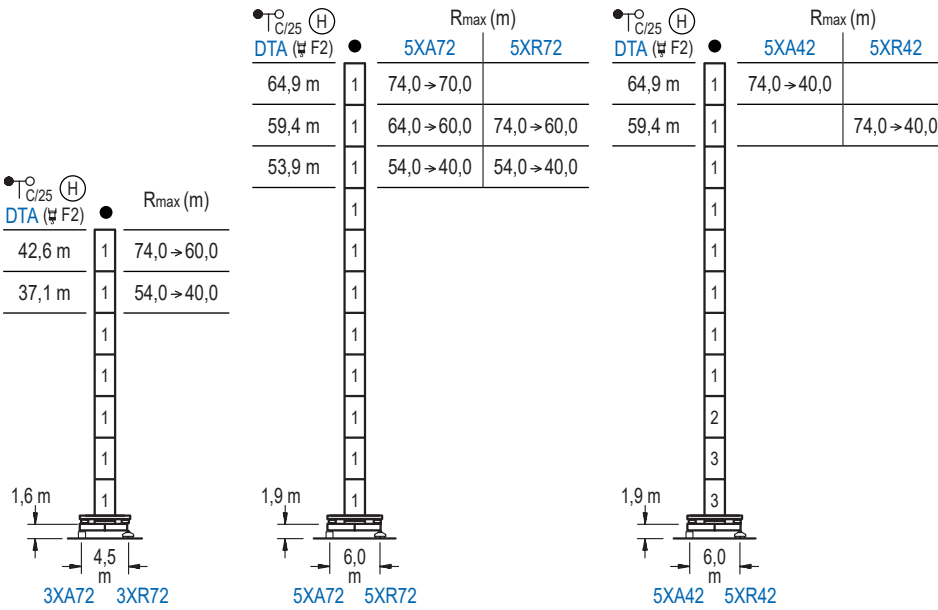
Mécanismes / Antriebe / Механизмы

2100 Series



Elevación / Hoist / Levage / Hub / Тип механизма (подъем)	Carro / Trolley / Chariot / Laufkatze / Грузовая тележка	Giro / Slewing / Rotation / Drehbewegung / Поворот	Traslación / Travel / Translation / Verfahrbewegung / Ход	Tensión de alimentación / Operating voltage / Tension de service / Betriebsspannung / Напряжение источника питания	Potencia requerida / Required power / Puissance requise / Benötigte Leistung / требуемая мощность
EFU4-37-30	CFU-7.5	(3x) GFU-7.5	(2x) TRA-7.5	400 V	61 kVA
EFU5-50-30			(4x) TRA-7.5	3 ph	74 kVA
EFU6-65-30				50 Hz	89 kVA

Opcional / Optional / En option / Kaufoption / Опционально



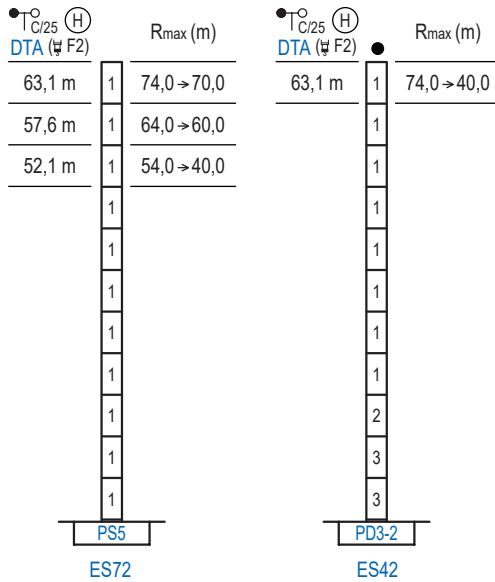
DTA H F4 = F2 - 0,4 m

nº	Ref.	∅	h
1	S25	2,0	5,5
2	TD23A	2,0	5,5
3	D23	2,0	5,5

1x S25 = 1x S25M

		G (t)	Z max (kN)
ES	3XA72	129,6	1053
	3XR72	108,0	1039
	5XA72	81,0	950
	5XA42	121,5	1140
	5XR42	108,0	1057
FS	3XA72	129,6	832
	3XR72	108,0	1353
	5XA72	81,0	1108
	5XA42	121,5	1355
	5XR42	108,0	1109

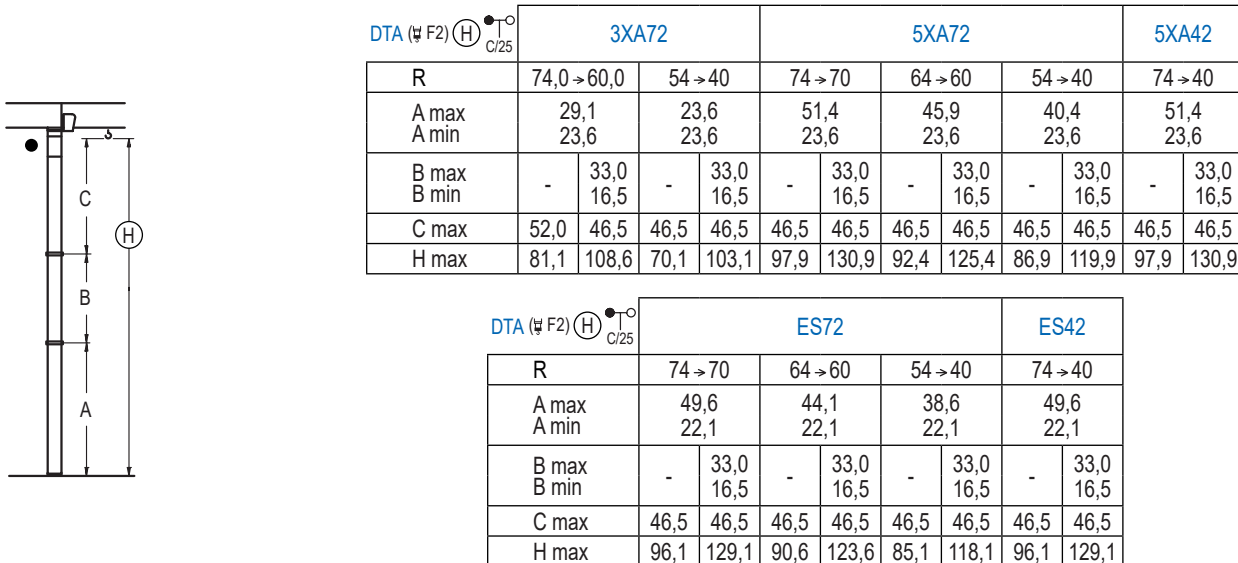
ES En servicio / In operation / En service / In Betrieb / При работе
FS Fuera de servicio / Out of service / Hors service / Ausser Betrieb / В стационарном состоянии



		R1 (kN)	R2 (kN)
ES	ES72	-1636	1106
	ES42	-1817	1310
FS	ES72	-2424	1902
	ES42	-2540	2047

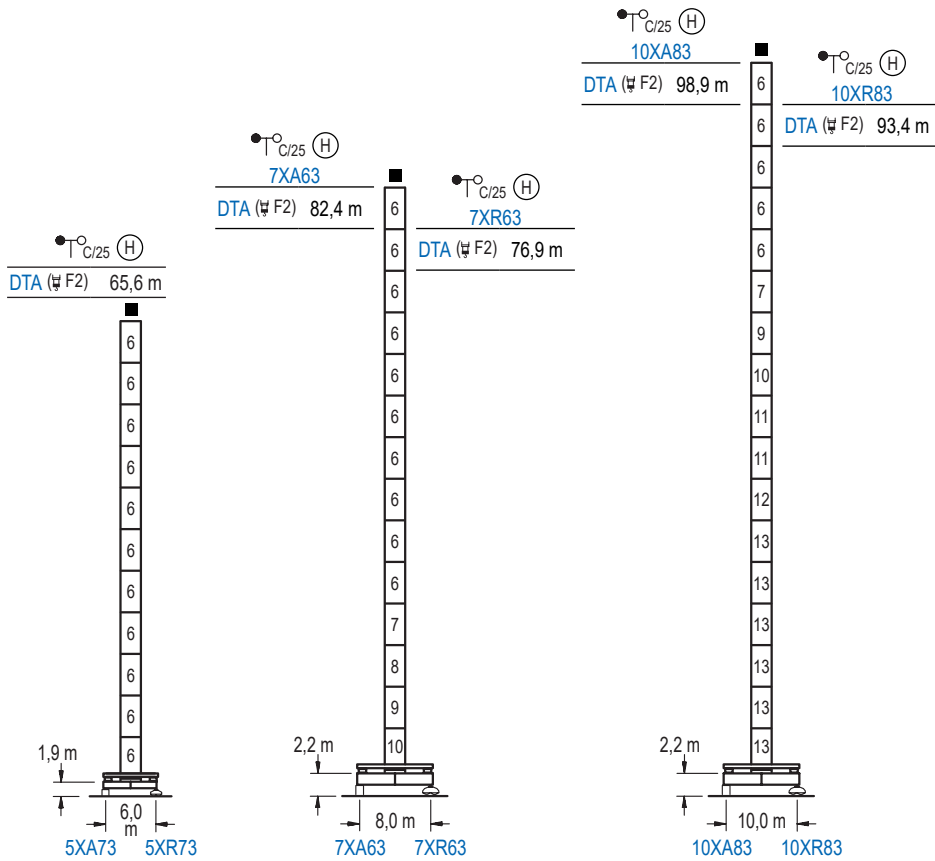
ES En servicio / In operation / En service / In Betrieb / При работе
FS Fuera de servicio / Out of service / Hors service / Ausser Betrieb / В стационарном состоянии

GRÚA ARRIOSTRADA / BRACED CRANE
Grue à entretoisement / Abgespannter Kran / Нарастиваемый кран



Otras zonas de viento, alturas superiores o arriostramientos consultar / Other wind zones, additional hook heights or tie frames on request / Autres zones de vent, des hauteurs supplémentaires ou entretoisements, sur demande / Andere Windzonen, weitere Hakenhöhen oder Abspannungen zum Gebäude auf Anfrage / При других ветренных зонах, при большой высоте или привязках к зданию проконсультируйтесь с нами

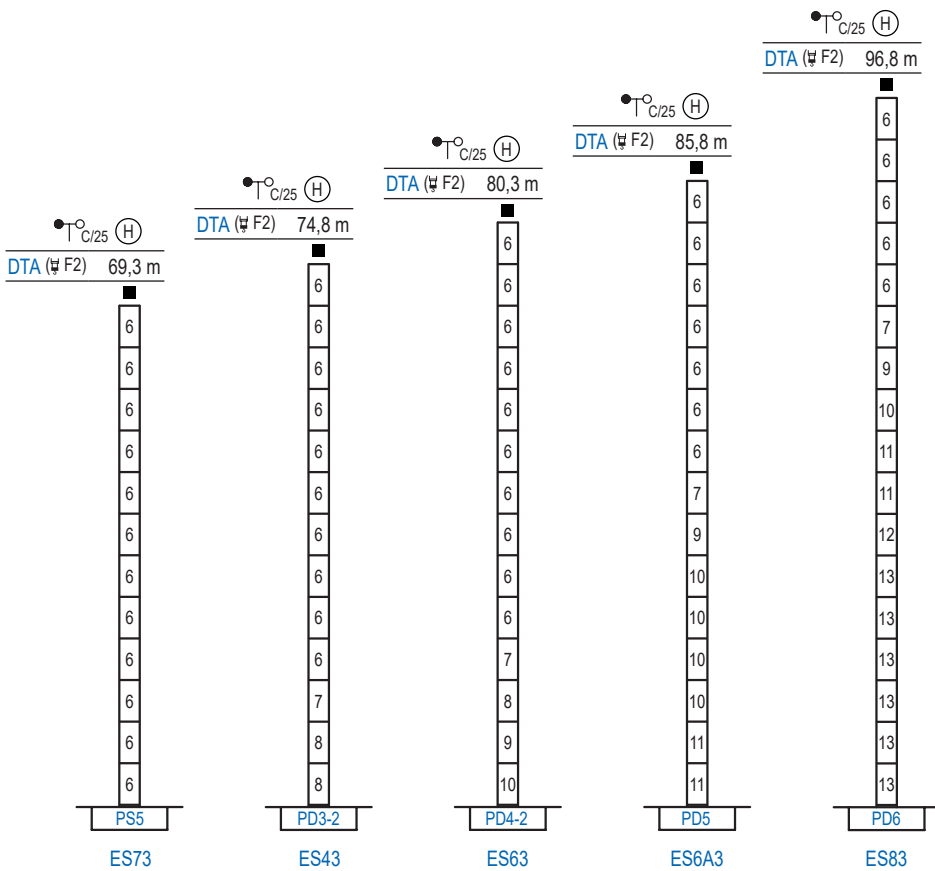
DTA H $\frac{h}{F2} = \frac{h}{F2} - 0,4$ m



n°	Ref.	∅	h
6	S35	2,5	5,5
7	TD33A	2,5	5,5
8	D33	2,5	5,5
9	TD34	2,5	5,5
10	D34	2,5	5,5
11	D35B	2,5	5,5
12	TD36B	2,5	5,5
13	D36B	2,5	5,5
1x S35 = 1x S35M			
1x D33 = 1x D33M			

		G (t)	Z max (kN)
ES	5XA73 5XR73	121,5	1137
	7XA63 7XR63	144,0	1039
	10XA83 10XR83	160,0	1375
	5XA73 5XR73	121,5	1456
	7XA63 7XR63	144,0	1818
FS	7XR63	112,0	1564
	10XA83	160,0	2342
	10XR83	140,0	2092

ES En servicio / In operation / En service / In Betrieb / При работе
FS Fuera de servicio / Out of service / Hors service / Ausser Betrieb / В стационарном состоянии



		R1 (kN)	R2 (kN)
ES	ES73	-1599	1048
	ES43	-1704	1124
	ES63	-1933	1294
	ES6A3	-1931	1279
	ES83	-2247	1436
FS	ES73	-2452	1873
	ES43	-2874	2265
	ES63	-3821	3156
	ES6A3	-3882	3200
	ES83	-5287	4451

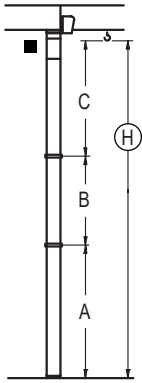
ES En servicio / In operation / En service / In Betrieb / При работе
FS Fuera de servicio / Out of service / Hors service / Ausser Betrieb / В стационарном состоянии

Otras zonas de viento o alturas superiores consultar / Other wind zones or additional hook heights on request / Autres zones de vent ou des hauteurs supplémentaires sur demande / Andere Windzonen oder weitere Hakenhöhen auf Anfrage / При других ветренных зонах о при большой высоте проконсультируйтесь с нами

GRÚA ARRIOSTRADA / BRACED CRANE

Grue à entretoisement / Abgespannter Kran / Нарцываемый кран

∅ 2,5 m



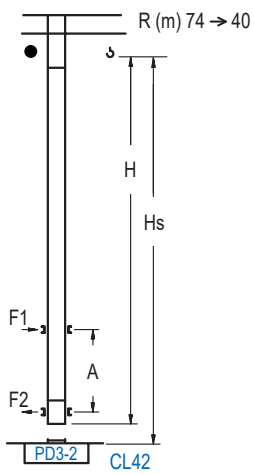
DTA (∅ F2) (H) $\frac{T}{C/25}$	5XA73	7XA63	10XA83
A max A min	51,4 23,9	68,2 24,2	84,7 57,2
B max B min	- 16,5	38,5 16,5	38,5 16,5
C max	52,7	52,7	52,7
H max	104,1	142,6	120,9

DTA (∅ F2) (H) $\frac{T}{C/25}$	ES73	ES43	ES63	ES6A3	ES83
A max A min	55,1 22,1	60,6 22,1	66,1 22,1	71,6 22,1	82,6 55,1
B max B min	- 16,5	38,5 16,5	38,5 16,5	38,5 16,5	38,5 16,5
C max	52,7	52,7	52,7	52,7	52,7
H max	107,8	146,3	113,3	151,8	118,8

GRÚA TREPADORA / INTERNAL CLIMBING CRANE

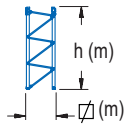
Grue avec cage de télescopage intérieure / Kran mit klettern im Gebäude / Кран с самоподъемом

∅ 2,0 m



DTA H $\frac{T}{F4} = \frac{T}{F2} - 0,4$ m

DTA (∅ F2) (H) $\frac{T}{C/25}$	Hs < 400 m	
	A max (m)	A min (m)
55,4 m 4x S25 + TD23A + 4x D23A + CLD23A-12	22,3	9,0
49,9 m 3x S25 + TD23A + 4x D23A + CLD23A-12	19,6	7,0
44,4 m 3x S25 + TD23A + 3x D23A + CLD23A-12	16,8	6,0



Ref.	∅	h
S25	2,0	5,5
TD23A	2,0	5,5
D23A	2,0	5,5
CLD23A-12	2,0	3,4

1x S25 = 1x S25M

Otras zonas de viento, alturas superiores, arriostramientos o trepado interno consultar / Other wind zones, additional hook heights, tie frames or internal climbing on request / Autres zones de vent, des hauteurs supplémentaires, entretoisements ou grues avec cage de télescopage intérieure, sur demande / Andere Windzonen, weitere Hakenhöhen, Abspannungen zum Gebäude oder Klettern im Gebäude auf Anfrage / При других ветренных зонах, при большой высоте, привязках к зданию или наращивании крана внутри здания проконсультируйтесь с нами

2100 Series

