

2100 Series

DTA Doble Carro Cambio Reenvíos Automático / Double Trolley Automatic Reeving Change / Double chariot avec changement de mouflage automatique / Doppel Katze mit automatischer Umscheerung / Автоматическое переключение на двоянную каретку

 EN 14439

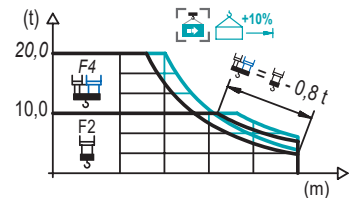
DIAGRAMA DE CARGAS / LOAD CHART

Diagramme de charges / Lastdiagramm / Диаграмма распределения нагрузки

EFU5-50-50; EFU6-65-50; EFU5-110-50

DTA

R	20,0 t		10,0 t		F4				F2								↔(m) ↓(kg)	
	↔	↕	↔	↕	10,0	15,0	20,0	25,0	30,0	35,0	40,0	45,0	50,0	55,0	60,0	64,0		70,0
80	14,3 15,4	26,0 28,1	27,9 30,1	20000	19000 20000	13620 14860	10490 11470	9220 10000	7770 8470	6700 7300	5870 6410	5210 5690	4670 5110	4220 4620	3920 4290	3520 3870	3300 3620	3000 3300
74	17,4 18,8	31,7 34,4	34,1 37,0	20000	20000	17050 18650	13200 14470	10680 11730	9710 10000	8390 9180	7370 8060	6550 7180	5890 6460	5340 5860	4960 5450	4480 4920	4200 4620	
70	19,0 20,6	34,8 37,8	37,5 40,7	20000	20000	18910 20000	14680 16100	11900 13080	10000 10950	9310 10000	8180 8970	7290 7990	6560 7200	5950 6540	5530 6080	5000 5500		
64	20,4 22,1	37,4 40,6	40,3 43,8	20000	20000	15870 17430	12890 14180	10790 11890	10000 10180	8850 9710	7890 8660	7100 7800	6450 7090	6000 6600				
60	21,9 23,8	40,1 43,7	43,3 47,2	20000	20000	17190 18900	13980 15400	11720 12920	10040 11090	9590 10000	8550 9400	7700 8470	7000 7700					
50	23,7 25,7	43,6 47,3	47,2 50,0	20000	20000	18850 20000	15350 16800	12890 14130	11060 12140	10000 10600	9400 10000							
40	24,7 26,8	39,3 39,3		20000	20000	19700 17620	16060 14820	13490 12980	11800									

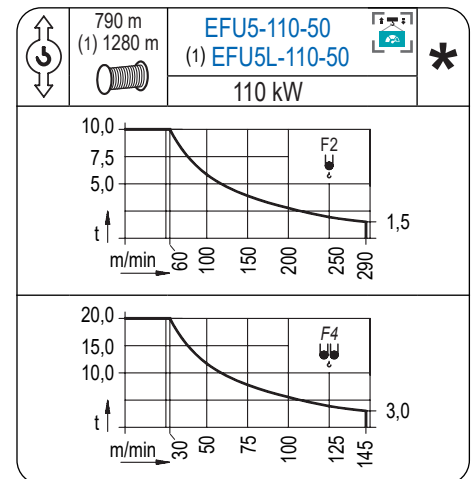
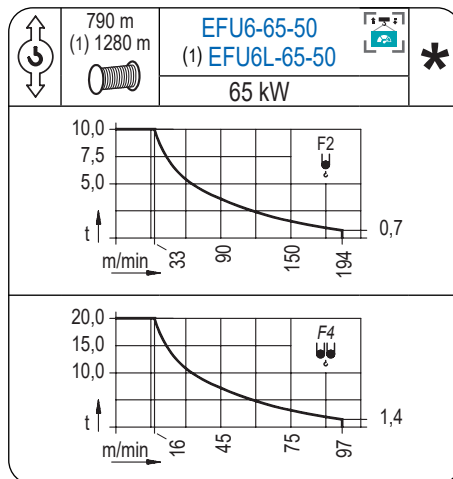
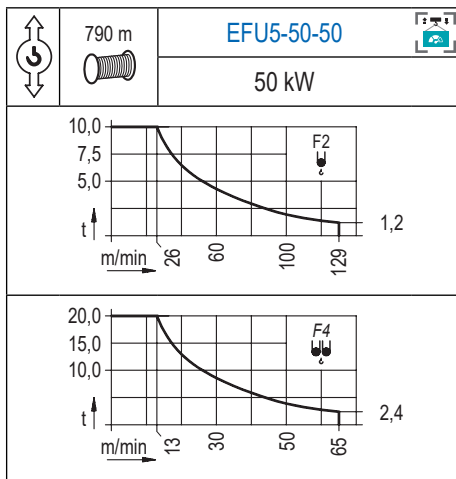


Datos válidos hasta 100 m de ABG. Para alturas mayores consultar / Valid data up to 100 m HUH. Additional heights on request / Données valables jusqu'à 100 m HSC. Pour des autres hauteurs, merci de nous consulter / Gültige Daten bis zu 100 m HH. Bei höheren Hakenhöhen nachfragen / Допустимые данные до 100 м ВПК. Для более высоких высот консультируйтесь

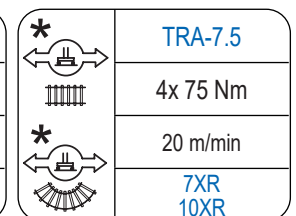
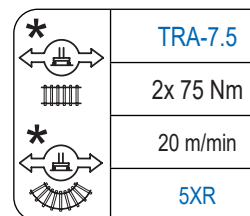
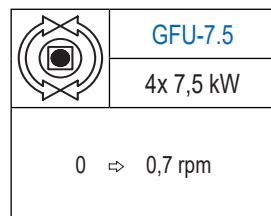
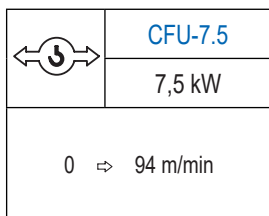
MECANISMOS / MECHANISMS

Mécanismes / Antriebe / Механизмы

2100 Series



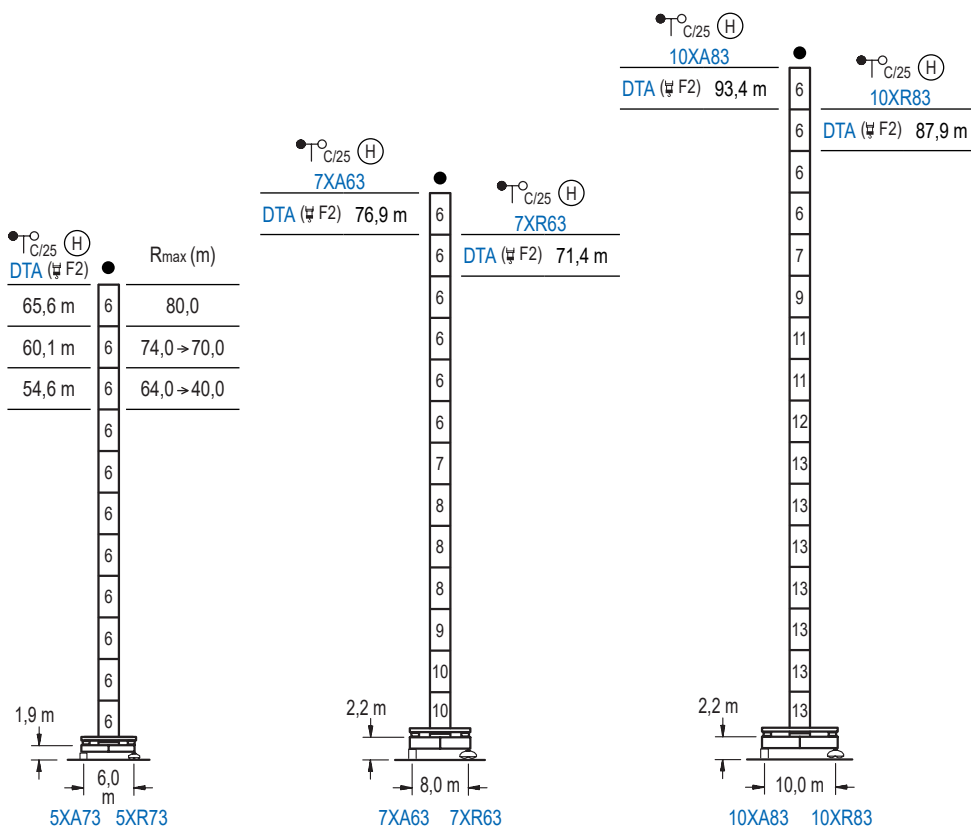
(1) Para mecanismos de alta capacidad de cable consultar cargas / For mechanisms with high drum capacity, request loads / Pour des mécanismes avec une grande capacité de câble il faut consulter / Für Hubmechanismen mit hoher Kabelkapazität, Lastdiagramm anfragen / Проконсультируйтесь о нагрузках при механизмах с большей вместимостью кабеля



Elevación / Hoist / Levage / Hub / Тип механизма (подъем)	Carro / Trolley / Chariot / Laufkatze / Грузовая тележка	Giro / Slewing / Rotation / Drehbewegung / Поворот	Traslación / Travel / Translation / Verfahrbewegung / Ход	Tensión de alimentación / Operating voltage / Tension de service / Betriebsspannung / Напряжение источника питания	Potencia requerida / Required power / Puissance requise / Benötigte Leistung / требуемая мощность
EFU5-50-50	CFU-7.5	(4x) GFU-7.5	(2x) TRA-7.5 (4x) TRA-7.5	400 V 3 ph 50 Hz	80 kVA
EFU6-65-50					95 kVA
EFU6L-65-50					95 kVA
EFU5-110-50					140 kVA
EFU5L-110-50					140 kVA

Opcional / Optional / En option / Kaufoption / Опционально

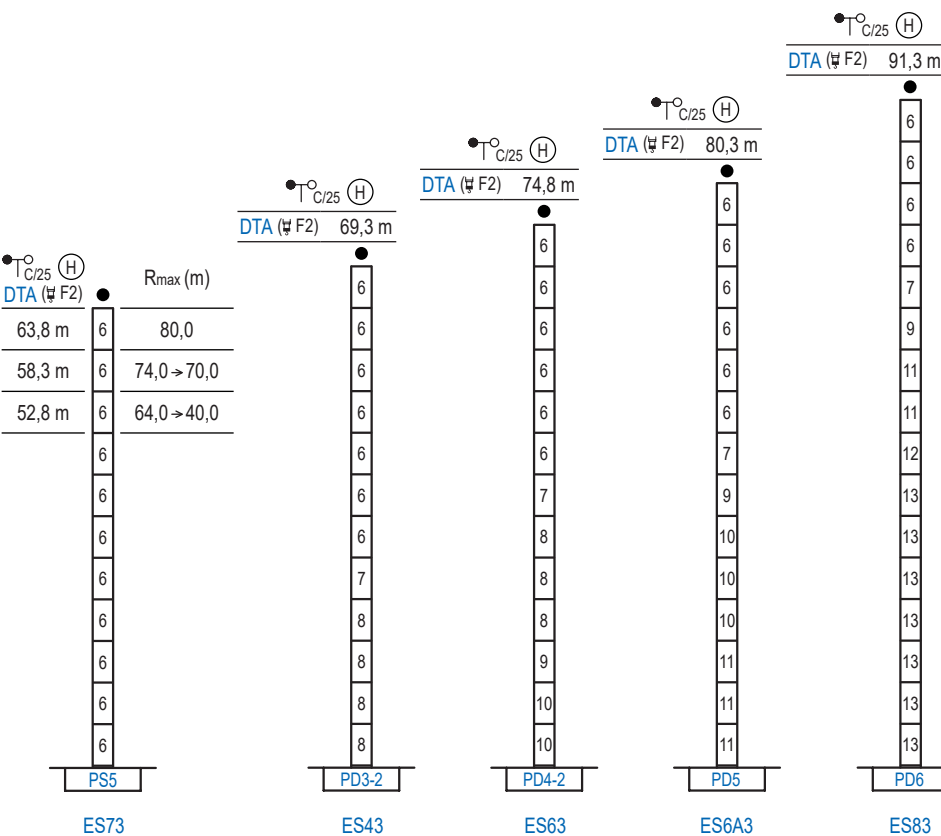
*



DTA H $\frac{H}{F2} = \frac{H}{F2} - 0,4 m$

		G (t)	Z max (kN)		
ES	5XA73	108,0	1203		
	5XR73				
	7XA63				
	7XR63				
FS	10XA83	140,0	1419		
	10XR83				
	5XA73			108,0	1510
	5XR73				
7XA63					
7XR63					
FS	10XA83	140,0	2210		
	10XR83				
	100,0			1969	

ES En servicio / In operation / En service / In Betrieb / При работе
 FS Fuera de servicio / Out of service / Hors service / Ausser Betrieb / В стационарном состоянии



		R1 (kN)	R2 (kN)
ES	ES73	-1672	1114
	ES43	-1989	1362
	ES63	-2101	1445
	ES6A3	-2222	1518
	ES83	-2576	1668
FS	ES73	-2321	1689
	ES43	-2722	2120
	ES63	-3067	2378
	ES6A3	-3586	2894
	ES83	-5068	4128

ES En servicio / In operation / En service / In Betrieb / При работе
 FS Fuera de servicio / Out of service / Hors service / Ausser Betrieb / В стационарном состоянии

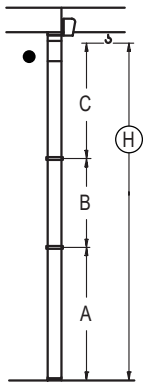
n°	Ref.	∅	h	n°	Ref.	∅	h	n°	Ref.	∅	h
6	S35	2,5	5,5	9	TD34	2,5	5,5	12	TD36B	2,5	5,5
7	TD33A	2,5	5,5	10	D34	2,5	5,5	13	D36B	2,5	5,5
8	D33	2,5	5,5	11	D35B	2,5	5,5				
		1x S35 = 1x S35M									
		1x D33 = 1x D33M									

Otras zonas de viento o alturas superiores consultar / Other wind zones or additional hook heights on request / Autres zones de vent ou des hauteurs supplémentaires sur demande / Andere Windzonen oder weitere Hakenhöhen auf Anfrage / При других ветренных зонах о при большой высоте проконсультируйтесь с нами

GRÚA ARRIOSTRADA / BRACED CRANE

Grue à entretoisement / Abgespannter Kran / Нарцываемый кран

∅ 2,5 m



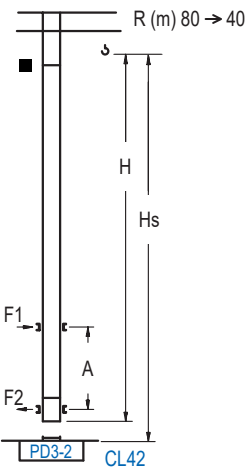
DTA (F2) (H) C/25	5XA73				7XA63		10XA83	
R	80,0	74 → 70	64 → 40	80 → 40	80 → 40			
A max A min	51,4 23,6	45,9 23,6	40,4 29,4	62,7 35,2	79,2 62,7			
B max B min	- 33,0 22,0	- 33,0 22,0	- 33,0 22,0	- 33,0 22,0	- 33,0 22,0	- 33,0 22,0	- 33,0 22,0	
C max	47,2	47,2	47,2	47,2	47,2	47,2	47,2	
H max	98,6	131,6	93,1	126,1	87,6	120,6	109,9	

DTA (F2) (H) C/25	ES73				ES43		ES63		ES6A3		ES83	
R	80,0	74 → 70	64 → 40	80 → 40	80 → 40	80 → 40	80 → 40	80 → 40	80 → 40			
A max A min	49,6 27,6	44,1 27,6	38,6 27,6	55,1 27,6	60,6 33,1	66,1 38,6	77,1 60,6					
B max B min	- 33,0 22,0	- 33,0 22,0	- 33,0 22,0	- 33,0 22,0	- 33,0 22,0	- 33,0 22,0	- 33,0 22,0	- 33,0 22,0	- 33,0 22,0	- 33,0 22,0	- 33,0 22,0	
C max	47,2	47,2	47,2	47,2	47,2	47,2	47,2	47,2	47,2	47,2	47,2	
H max	96,8	129,8	91,3	124,3	85,8	118,8	102,3	135,3	107,8	140,8	113,3	

GRÚA TREPADORA / INTERNAL CLIMBING CRANE

Grue avec cage de télescopage intérieure / Kran mit klettern im Gebäude / Кран с самоподъемом

∅ 2,0 m



DTA H F4 = F2 - 0,4 m

DTA (F2) (H) C/25	Hs < 400 m	
	A max (m)	A min (m)
49,9 m 4x D23 + 4x D23A + CLD23A-12	19,6	8,0
44,4 m 3x D23 + 4x D23A + CLD23A-12	16,8	6,0
38,9 m 2x D23 + 4x D23A + CLD23A-12	14,1	6,0

Ref.	∅	h
D23	2,0	5,5
D23A	2,0	5,5
CLD23A-12	2,0	3,4

Otras zonas de viento, alturas superiores, arriostramientos o trepado interno consultar / Other wind zones, additional hook heights, tie frames or internal climbing on request / Autres zones de vent, des hauteurs supplémentaires, entretoisements ou grues avec cage de télescopage intérieure, sur demande / Andere Windzonen, weitere Hakenhöhen, Abspannungen zum Gebäude oder Klettern im Gebäude auf Anfrage / При других ветренных зонах, при большой высоте, привязках к зданию или наращивании крана внутри здания проконсультируйтесь с нами