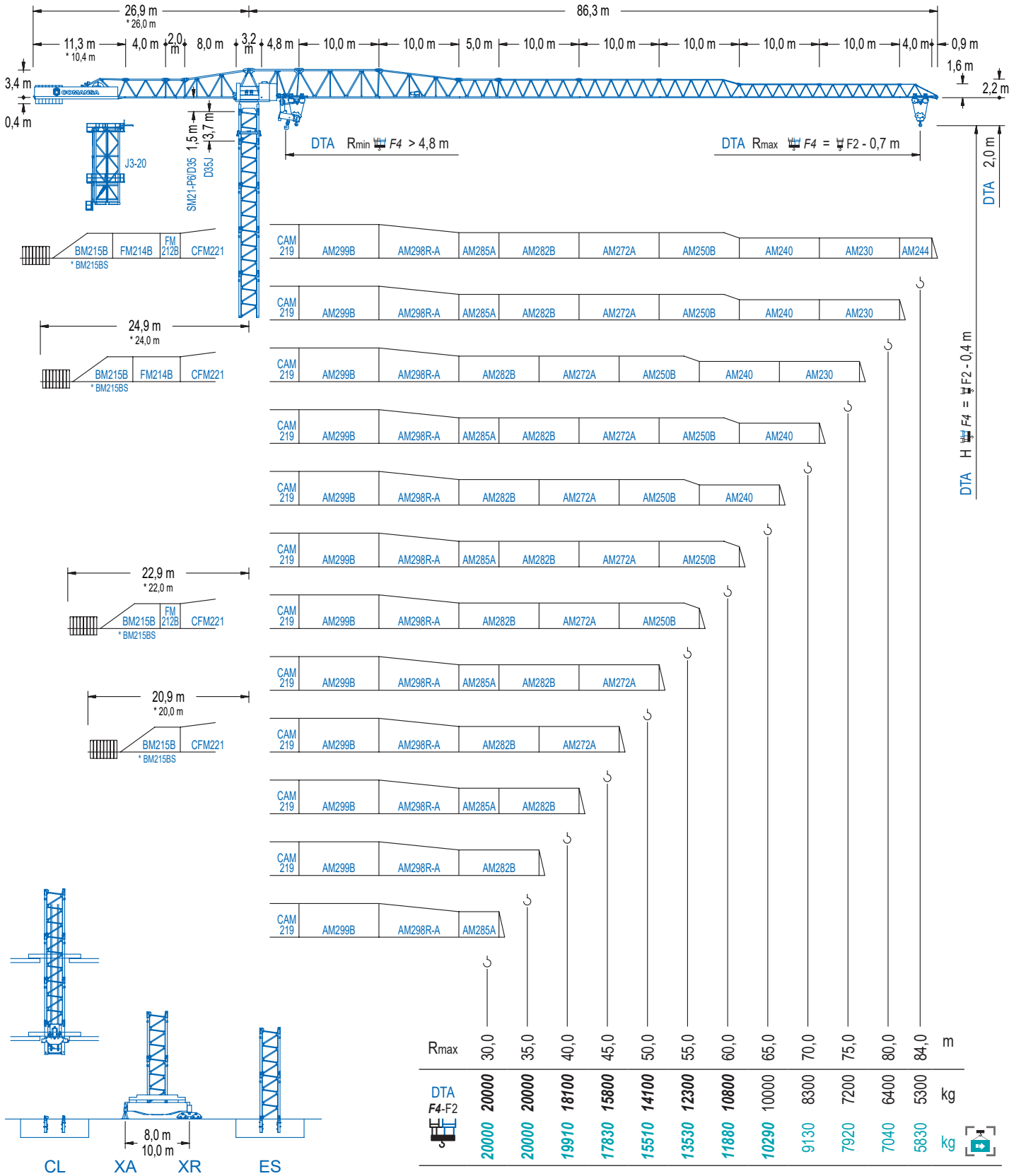


2100 Series

21LC660

20 t



2100 Series

DTA Doble Carro Cambio Reenvíos Automático / Double Trolley Automatic Reeving Change / Double chariot avec changement de mouflage automatique / Doppel Katze mit automatischer Umschierung / Автоматическое переключение на двоенную каретку

 EN 14439

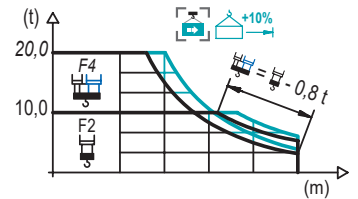
DS.2215.05

DIAGRAMA DE CARGAS / LOAD CHART

Diagramme de charges / Lastdiagramm / Диаграмма распределения нагрузки

EFU5-50-50; EFU6-65-50; EFU5-110-50

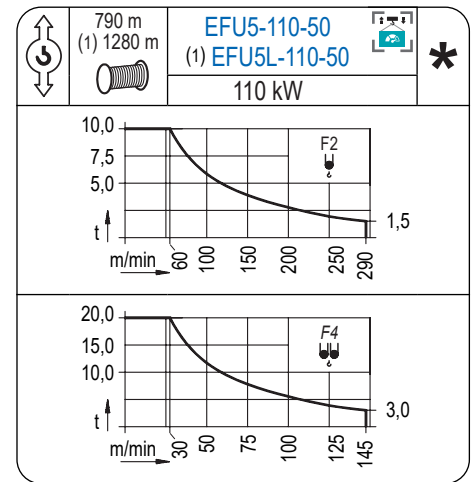
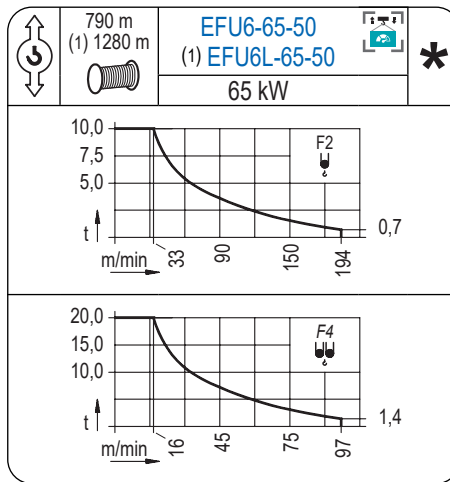
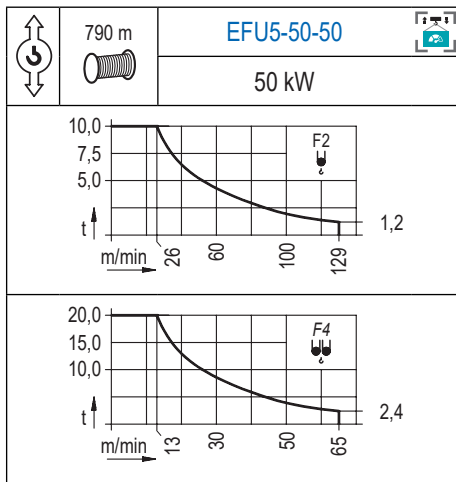
R	20,0 t			10,0 t			F4							F2							↔(m) ⇕(kg)
	↔	⇕	⇕	20,0	25,0	30,0	35,0	40,0	45,0	50,0	55,0	60,0	65,0	70,0	75,0	80,0	84,0				
84	24,3	44,2	47,5	20000	19320	15680	13130	11240	10000	9440	8500	7720	7070	6510	6020	5600	5300				
	26,3	48,0	51,6		20000	17210	14430	12370	10790	10000	9320	8470	7760	7150	6620	6160	5830				
80	27,2	49,6	53,4	20000	17860	14980	12850	11210	10000	9680	8800	8060	7420	6880	6400						
	29,5	54,0	58,1		20000	19610	16470	14150	12360	10940	10000	9660	8850	8160	7560	7040					
75	28,2	51,7	55,6	20000	18670	15670	13450	11740	10390	10000	9200	8430	7770	7200							
	30,7	56,3	60,6		20000	17240	14810	12950	11470	10270	10000	9260	8540	7920							
70	29,9	54,8	59,0	20000	19910	16730	14370	12560	11120	10000	9820	9000	8300								
	32,5	59,7	64,4		20000	18410	15840	13850	12280	11000	10000	9900	9130								
65	33,1	60,8	65,0		20000	18770	16150	14130	12530	11230	10150	10000									
	35,8	64,3			20000	17690	15490	13750	12330	11160	10290										
60	34,5	59,3			20000	19670	16930	14820	13150	11790	10800										
	37,0	59,3			20000	18560	16260	14440	12960	11880											
55	35,3	54,3			20000	17410	15250	13530	12300												
	38,4	54,3			20000	19100	16740	14870	13530												
50	36,2	49,3			20000	17870	15650	14100													
	39,3	49,3			20000	19620	17200	15510													
45	36,0	44,3			20000	17740	15800														
	39,1	44,3			20000	19500	17380														
40	36,0	39,3			20000	18100															
	39,2	39,3			20000	19910															
35	34,3	34,3			20000																
	34,3	34,3			20000																
30	29,3	29,3			20000																
	29,3	29,3			20000																



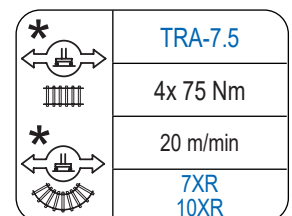
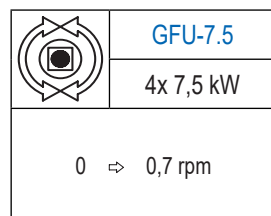
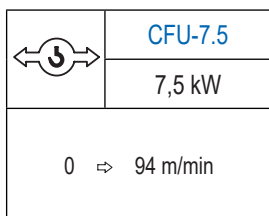
Datos válidos hasta 100 m de ABG. Para alturas mayores consultar / Valid data up to 100 m HUH. Additional heights on request / Données valables jusqu'à 100 m HSC. Pour des autres hauteurs, merci de nous consulter / Gültige Daten bis zu 100 m HH. Bei höheren Hakenhöhen nachfragen / Допустимые данные до 100 м ВПК. Для более высоких высот консультируйтесь

MECANISMOS / MECHANISMS

Mécanismes / Antriebe / Механизмы



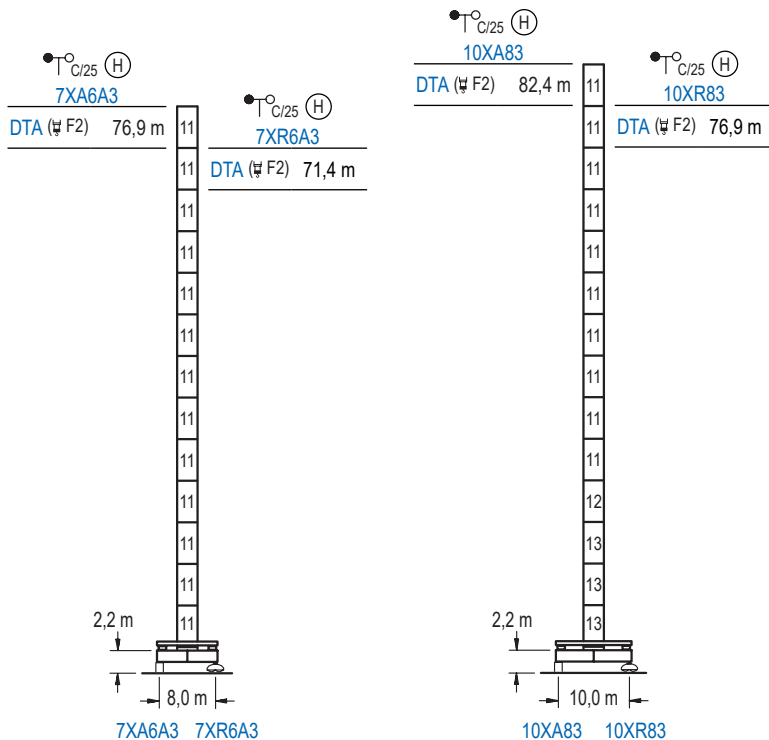
(1) Para mecanismos de alta capacidad de cable consultar cargas / For mechanisms with high drum capacity, request loads / Pour des mécanismes avec une grande capacité de câble il faut consulter / Für Hubmechanismen mit hoher Kabelkapazität, Lastdiagramm anfragen / Проконсультируйтесь о нагрузках при механизмах с большой вместимостью кабеля



Elevación / Hoist / Levage / Hub / Тип механизма (подъем)	Carro / Trolley / Chariot / Laufkatze / Грузовая тележка	Giro / Slewing / Rotation / Drehbewegung / Поворот	Traslación / Travel / Translation / Verfahrbewegung / Ход	Tensión de alimentación / Operating voltage / Tension de service / Betriebsspannung / Напряжение источника питания	Potencia requerida / Required power / Puissance requise / Benötigte Leistung / требуемая мощность
EFU5-50-50	CFU-7.5	(4x) GFU-7.5	(4x) TRA-7.5	400 V 3 ph 50 Hz	80 kVA
EFU6-65-50					95 kVA
EFU6L-65-50					95 kVA
EFU5-110-50					140 kVA
EFU5L-110-50					140 kVA

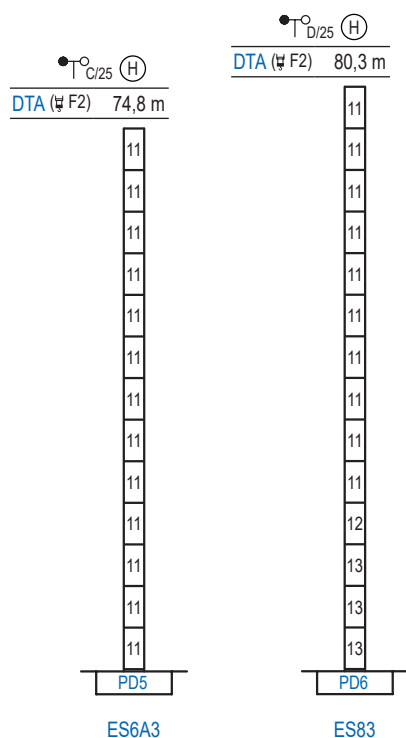
Optional / Optional / En option / Kaufoption / Опционально

DTA H $\frac{1}{2}$ F4 = $\frac{1}{2}$ F2 - 0,4 m



		G (t)	Z max (kN)	
	ES	7XA6A3	128,0	1693
		7XR6A3	128,0	1628
		10XA83	100,0	1562
FS	10XR83	100,0	1505	
	7XA6A3	128,0	1929	
	7XR6A3	128,0	1613	
FS	10XA83	100,0	1831	
FS	10XR83	100,0	1622	

ES En servicio / In operation / En service / In Betrieb / При работе
FS Fuera de servicio / Out of service / Hors service / Ausser Betrieb / В стационарном состоянии

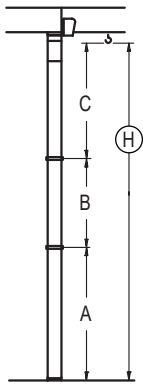


		R1 (kN)	R2 (kN)	
	ES	ES6A3	-3053	2047
		ES83	-3210	2124
FS	ES6A3	-4000	3064	
	ES83	-5757	4686	

ES En servicio / In operation / En service / In Betrieb / При работе
FS Fuera de servicio / Out of service / Hors service / Ausser Betrieb / В стационарном состоянии

n°	Ref.	∅	h
11	D35B	2,5	5,5
12	TD36B	2,5	5,5
13	D36B	2,5	5,5

Otras zonas de viento o alturas superiores consultar / Other wind zones or additional hook heights on request / Autres zones de vent ou des hauteurs supplémentaires sur demande / Andere Windzonen oder weitere Hakenhöhen auf Anfrage / При других ветренных зонах о при большой высоте проконсультируйтесь с нами



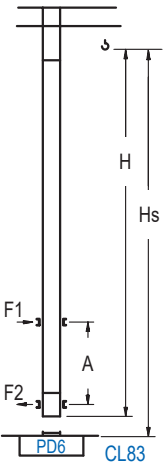
DTA (F2) (H) C/25	7XA6A3	10XA83	
A max	62,7	68,2	
A min	24,2	29,7	
B max	-	38,5	38,5
B min	-	16,5	16,5
C max	52,7	52,7	52,7
H max	115,4	153,9	120,9
		159,4	

DTA (F2) (H) C/25	ES6A3	ES83	
A max	60,6	66,1	
A min	22,1	27,6	
B max	-	38,5	38,5
B min	-	16,5	16,5
C max	52,7	52,7	52,7
H max	113,3	151,8	118,8
		157,3	

GRÚA TREPADORA / INTERNAL CLIMBING CRANE

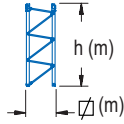
Grue avec cage de télescopage intérieure / Kran mit klettern im Gebäude / Кран с самоподъемом

Ø 2,5 m



DTA H F4 = F2 - 0,4 m

DTA (F2) (H) C/25	Hs < 400 m	
	A max (m)	A min (m)
62,0 m 5x D35B + TD36B + 4x D36A + CLD36A-28	21,9	8,0
56,5 m 4x D35B + TD36B + 4x D36A + CLD36A-28	19,1	7,0
51,0 m 3x D35B + TD36B + 4x D36A + CLD36A-28	16,4	6,0



Ref.	Ø	h
D35B	2,5	5,5
TD36B	2,5	5,5
D36A	2,5	5,5
CLD36A-28	2,5	3,8

Otras zonas de viento, alturas superiores, arriostramientos o trepado interno consultar / Other wind zones, additional hook heights, tie frames or internal climbing on request / Autres zones de vent, des hauteurs supplémentaires, entretoisements ou grues avec cage de télescopage intérieure, sur demande / Andere Windzonen, weitere Hakenhöhen, Abspannungen zum Gebäude oder Klettern im Gebäude auf Anfrage / При других ветренных зонах, при большой высоте, привязках к зданию или наращивании крана внутри здания проконсультируйтесь с нами