

RCM				
R (max) m	H1 m	R (min) m	H2 m	Rfs m
50	17,6	5,2	54,2	19,5
45	16,3	4,8	49,1	18,6
40	15,1	4,5	44,1	16,2
35	13,7	4,1	39,0	14,0
30	10,0	3,7	32,9	14,5

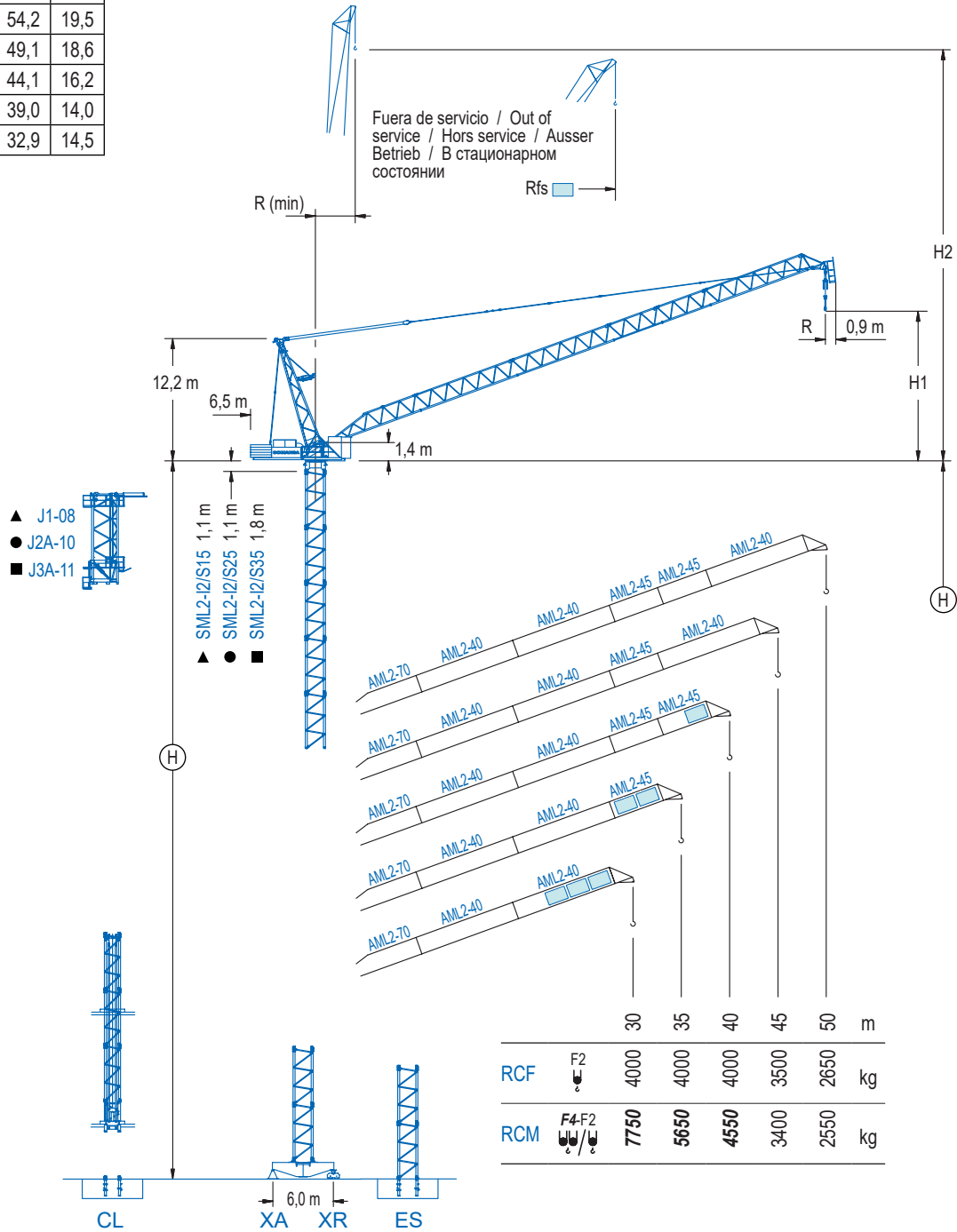


DIAGRAMA DE CARGAS / LOAD CHART

Diagramme de charges / Lastdiagramm / Диаграмма распределения нагрузки

RCF

EFU2-24-20; EFU4-37-20

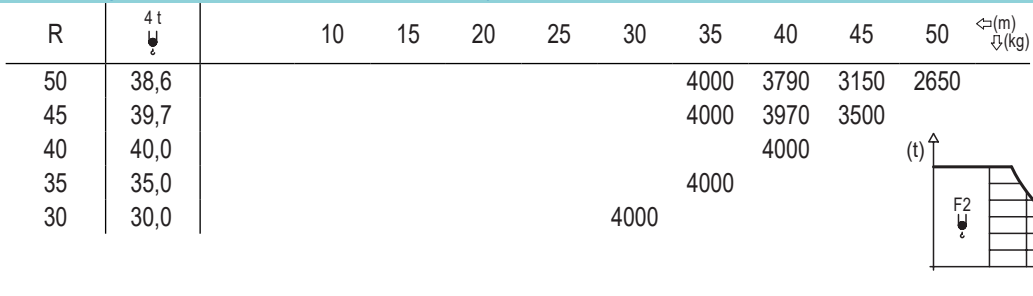
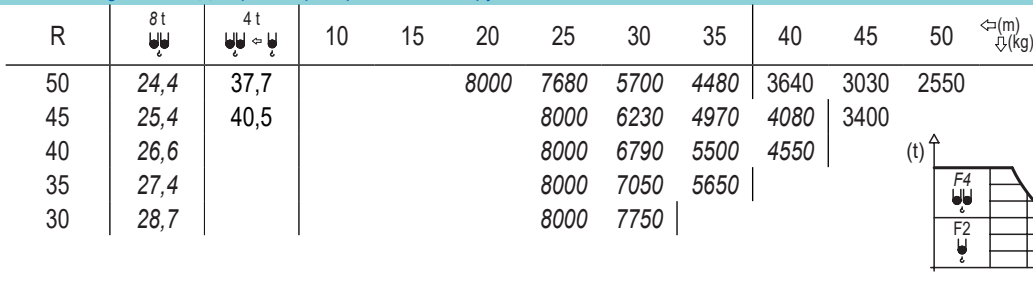


DIAGRAMA DE CARGAS / LOAD CHART

Diagramme de charges / Lastdiagramm / Диаграмма распределения нагрузки

RCM

EFU2-24-20; EFU4-37-20

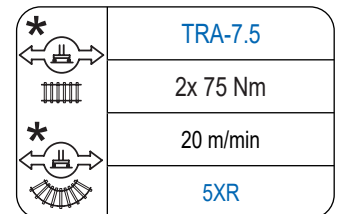
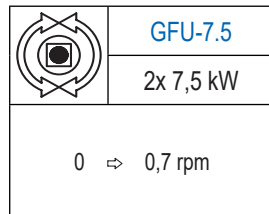
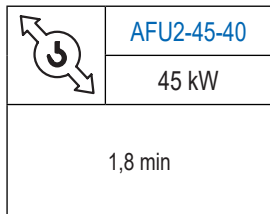
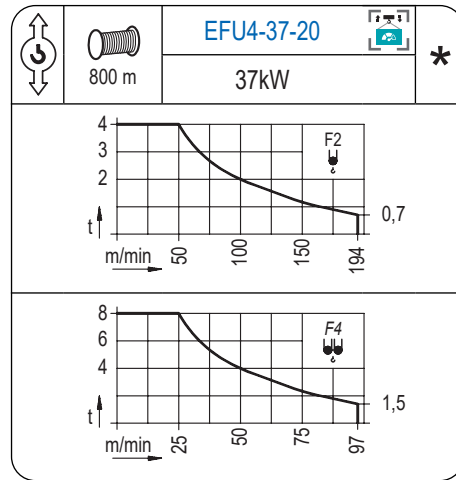
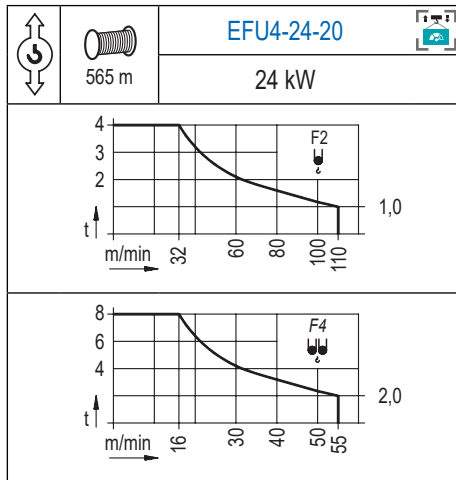


Datos válidos hasta 80 m de ABG. Para alturas mayores consultar / Valid data up to 80 m HUH. Additional heights on request / Données valables jusqu'à 80 m HSC. Pour des autres hauteurs, merci de nous consulter / Gültige Daten bis zu 80 m HH. Bei höheren Hakenhöhen nachfragen / Допустимые данные до 80 м ВПК. Для более высоких высот консультируйтесь

MECANISMOS / MECHANISMS

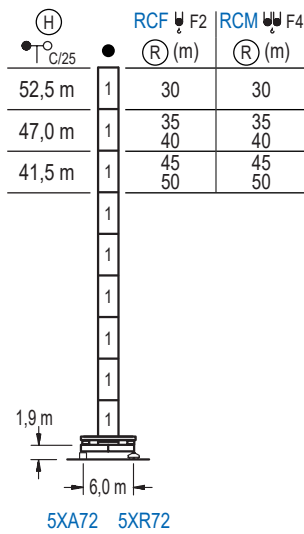
Mécanismes / Antriebe / Механизмы

LCL Series



Elevación / Hoist / Levage / Hub / Тип механизма (подъем)	Abatimiento / Luffing / Relevage / Einziehen / Brändeggio / Складывание	Giro / Slewing / Rotation / Drehbewegung / Поворот	Traslación / Travel / Translation / Verfahrbewegung / Ход	Tensión de alimentación / Operating voltage / Tension de service / Betriebsspannung / Напряжение источника питания	Potencia requerida / Required power / Puissance requise / Benötigte Leistung / требуемая мощность
EFU4-24-20	AFU2-45-40	(2x) GFU-7.5	(2x) TRA-7.5	400 V	69 kVA
EFU4-37-20				3 ph 50 Hz	82 kVA

Opcional / Optional / En option / Kaufoption / Опционально

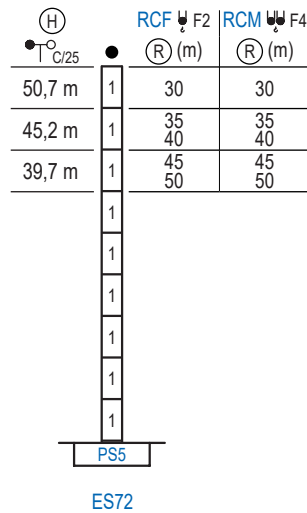


n°	Ref.	∅	h
1	S25	2,0	5,5

1x S25 = 1x S25M

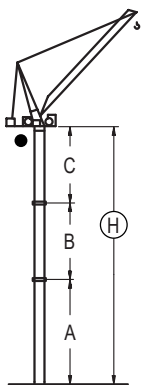
		G (t)	Z max (kN)
	ES	5XA72 5XR72	135,0 1018
	FS	5XA72 5XR72	135,0 1370

ES En servicio / In operation / En service / In Betrieb / При работе
FS Fuera de servicio / Out of service / Hors service / Ausser Betrieb / В стационарном состоянии



		R1 (kN)	R2 (kN)
	ES	ES72	-1515 1007
	FS	ES72	-2416 1945

ES En servicio / In operation / En service / In Betrieb / При работе
FS Fuera de servicio / Out of service / Hors service / Ausser Betrieb / В стационарном состоянии



H (m)	C/25	5XA72					
		RCF F2		RCM F4			
(R)	(m)	50 / 45		40 / 35		30	
		50 / 45		40 / 35		30	
A max		29,4	34,9	28,6	39,6	27,5	40,4
A min		29,4	29,4	22,0	22,0	22,0	34,9
B max		-	-	-	-	-	-
B min		-	-	22,0	22,0	27,5	22,0
C max		28,6	34,1	28,6	39,6	34,1	34,1
H max		58,0	69,0	85,5	80,0	102,0	102,0

H (m)	C/25	ES72					
		RCF F2		RCM F4			
(R)	(m)	50 / 45		40 / 35		30	
		50 / 45		40 / 35		30	
A max		27,6	33,1	28,6	39,6	27,5	38,6
A min		27,6	27,6	22,0	22,0	22,0	33,1
B max		-	-	-	-	-	-
B min		-	-	22,0	22,0	27,5	22,0
C max		28,6	34,1	28,6	39,6	34,1	34,1
H max		56,2	67,2	83,7	78,2	100,2	100,2

Otras zonas de viento o alturas superiores consultar / Other wind zones or additional hook heights on request / Autres zones de vent ou des hauteurs supplémentaires sur demande / Andere Windzonen oder weitere Hakenhöhen auf Anfrage / При других ветренных зонах о при большой высоте проконсультируйтесь с нами

H (m)	RCF F2 (m)		RCM F4 (m)	
	(R)	(m)	(R)	(m)
53,2	5	30 / 35	30	35
47,7	5	40	40	
42,2	5	45 / 50	45	50
	5			
	5			
	5			
	5			
	5			
	5			
	5			
	5			

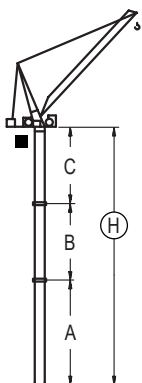
nº	Ref.	∅	h
5	S35	2,5	5,5
1x S35 = 1x S35M			

		G (t)	Z max (kN)
	(ES)	5XA73 5XR73	135 1024
	(FS)	5XA73 5XR73	135 1407
(ES) En servicio / In operation / En service / In Betrieb / При работе			
(FS) Fuera de servicio / Out of service / Hors service / Ausser Betrieb / В стационарном состоянии			

H (m)	RCF F2 (m)		RCM F4 (m)	
	(R)	(m)	(R)	(m)
56,9	5	30	30	
51,4	5	35 / 40	35	40
45,9	5	45 / 50	45	50
	5			
	5			
	5			
	5			
	5			
	5			
	5			

		R1 (kN)	R2 (kN)
	(ES)	ES73	-1357 797
	(FS)	ES73	-2363 1842
(ES) En servicio / In operation / En service / In Betrieb / При работе			
(FS) Fuera de servicio / Out of service / Hors service / Ausser Betrieb / В стационарном состоянии			

GRÚA ARRIOSTRADA / BRACED CRANE
Grue à entretoisement / Abgespannter Kran / Нарастиваемый кран



R (m)	5XA73					
	RCF F2		RCM F4		RCM F4	
	50 / 45	40	35 / 30			
A max	29,4	34,9	40,4			
A min	23,9	23,9	23,9			
B max	-	22,0	27,5			27,5
B min	-	16,5	16,5			16,5
C max	34,8	34,8	40,3	34,8	40,3	34,8
H max	64,2	86,2	75,2	97,2	80,7	102,7

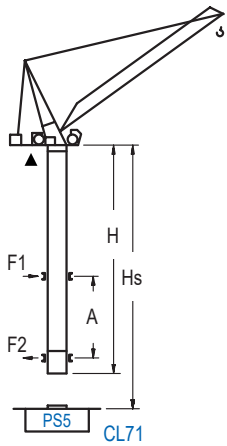
R (m)	ES73					
	RCF F2		RCM F4		RCM F4	
	50 / 45	40 / 35	30			
A max	33,1	38,6	44,1			
A min	22,1	22,1	22,1			
B max	-	22,0	27,5			33,0
B min	-	16,5	16,5			16,5
C max	34,8	34,8	40,3	34,8	45,8	40,3
H max	67,9	89,9	78,9	100,9	89,9	117,4

Otras zonas de viento, alturas superiores, arriostramientos o trepado interno consultar / Other wind zones, additional hook heights, tie frames or internal climbing on request / Autres zones de vent, des hauteurs supplémentaires, entretoisements où grues avec cage de télescopage intérieure, sur demande / Andere Windzonen, weitere Hakenhöhen, Abspannungen zum Gebäude oder Klettern im Gebäude auf Anfrage / При других ветренных зонах, при большой высоте, привязках к зданию или наращивании крана внутри здания проконсультируйтесь с нами

GRÚA TREPADORA / INTERNAL CLIMBING CRANE

Grue avec cage de télescopage intérieure / Kran mit klettern im Gebäude / Кран с самоподъемом

Ø 1,6 m



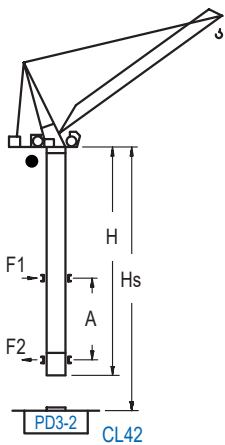
	RCF $\frac{H}{F2}$ (R)(m)	RCM $\frac{H}{F4}$ (R)(m)	Hs < 350 m	
			A max (m)	A min (m)
42,7 m (7x S15 + CLS15-08)	30 35	30 35	19,6	14,0
39,2 m (S15-2 + 6x S15 + CLS15-08)	40	40	16,8	13,0
37,2 m (6x S15 + CLS15-08)	45		16,8	14,0
35,7 m (2x S15-2 + 5x S15 + CLS15-08)		45	14,1	14,0
31,7 m (5x S15 + CLS15-08)	50	50	14,1	13,0

Ref.	Ø (m)	h (m)
S15	1,6	5,5
S15-2	1,6	2,0
CLS15-08	1,6	3,1
1x S15 = 1x S15M		

GRÚA TREPADORA / INTERNAL CLIMBING CRANE

Grue avec cage de télescopage intérieure / Kran mit klettern im Gebäude / Кран с самоподъемом

Ø 2,0 m



	RCF $\frac{H}{F2}$ (R)(m)	RCM $\frac{H}{F4}$ (R)(m)	Hs < 350 m	
			A max (m)	A min (m)
58,0 m (2x S25-2 + 4x S25 + TD23A + 4x D23A + CLD23A-12)	30	30	25,0	11,0
54,0 m (4x S25 + TD23A + 4x D23A + CLD23A-12)	35	35	25,0	10,0
52,5 m (2x S25-2 + 3x S25 + TD23A + 4x D23A + CLD23A-12)	40	40	22,3	11,0
48,5 m (3x S25 + TD23A + 4x D23A + CLD23A-12)	45	45	22,3	10,0
47,0 m (2x S25-2 + 2x S25 + TD23A + 4x D23A + CLD23A-12)	50	50	19,6	11,0

Ref.	Ø (m)	h (m)
S25	2,0	5,5
S25-2	2,0	2,0
TD23A	2,0	5,5
D23A	2,0	5,5
CLD23A-12	2,0	3,4
1x S25 = 1x S25M		

Otras zonas de viento, alturas superiores, arriostramientos o trepado interno consultar / Other wind zones, additional hook heights, tie frames or internal climbing on request / Autres zones de vent, des hauteurs supplémentaires, entretoisements où grues avec cage de télescopage intérieure, sur demande / Andere Windzonen, weitere Hakenhöhen, Abspannungen zum Gebäude oder Klettern im Gebäude auf Anfrage / При других ветренных зонах, при большой высоте, привязках к зданию или наращивании крана внутри здания проконсультируйтесь с нами

