

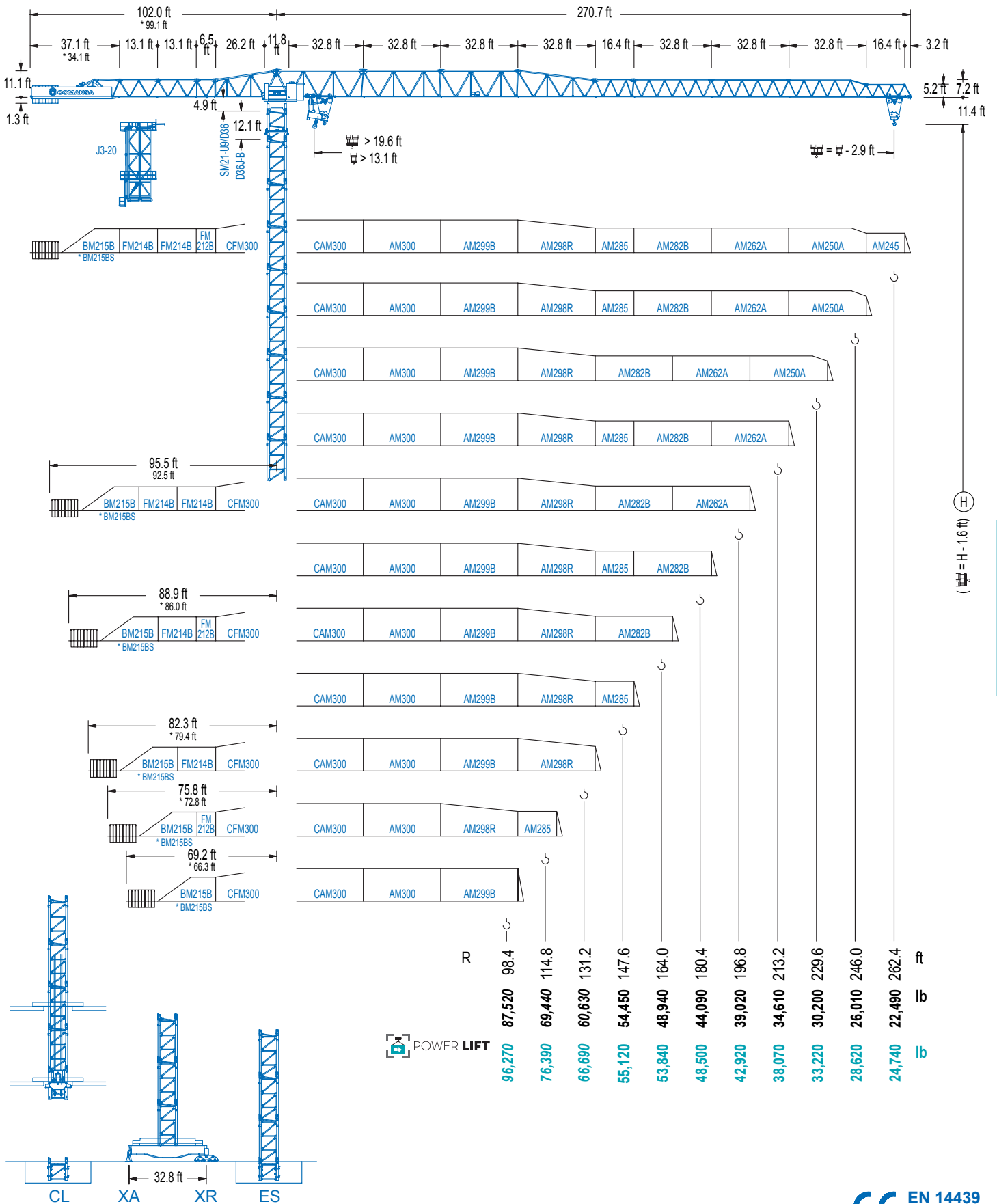


COMANSA

2100 Series

21 LC 1050

110,230 lb



2100 Series

DIAGRAMA DE CARGAS

Load chart / Diagramme de charges / Lastdiagramm / Diagramma di carico / Диаграмма распределения нагрузки

R (ft)	HSC								HSC										
262.5	61.0	65.6	75.5	82.0	91.9	98.4	109.6	119.4	124.7	131.2	147.6	164.0	180.4	196.9	213.3	229.7	246.1	262.5	ft
	110,230	101,460	86,090	78,040	68,210	62,830	55,120	55,120	52,620	49,690	43,560	38,670	34,720	31,440	28,660	26,300	24,270	22,490	lb
246.1	64.6	75.5	82.0	91.9	98.4	108.3	116.1	126.6	131.2	147.6	164.0	180.4	196.9	213.3	229.7	246.1			ft
	110,230	91,910	83,360	72,930	67,220	59,990	55,120	55,120	53,020	46,500	41,340	37,130	33,640	30,690	28,170	26,010			lb
229.7	68.2	75.5	82.0	91.9	98.4	108.3	114.8	123.0	134.5	147.6	164.0	180.4	196.9	213.3	229.7				ft
	110,230	98,170	89,070	78,020	71,940	64,260	59,920	55,120	55,120	49,690	44,180	39,700	36,000	32,870	30,200				lb
213.3	71.2	75.5	82.0	91.9	98.4	108.3	114.8	124.7	128.6	140.7	164.0	180.4	196.9	213.3					ft
	110,230	103,110	93,610	82,030	75,660	67,640	63,100	57,190	55,120	55,120	46,450	41,780	37,880	34,610					lb
196.9	72.8	82.0	91.9	98.4	108.3	114.8	124.7	131.9	144.4	164.0	180.4	196.9							ft
	110,230	96,250	84,370	77,840	69,620	64,950	58,910	55,120	55,120	47,840	43,010	39,020							lb
180.4	74.5	82.0	91.9	98.4	108.3	114.8	124.7	134.5	147.6	164.0	180.4								ft
	110,230	98,500	86,380	79,700	71,300	66,510	60,340	55,120	55,120	49,030	44,090								lb
164.0	74.1	82.0	91.9	98.4	108.3	114.8	124.7	134.2	147.3	164.0									ft
	110,230	98,150	86,070	79,410	71,030	66,270	60,120	55,120	55,120	48,940									lb
147.6	73.5	82.0	91.9	98.4	108.3	114.8	132.5	146.0	147.6										ft
	110,230	96,940	84,970	78,400	70,110	65,410	55,120	55,120	54,450										lb
131.2	76.8	82.0	91.9	98.4	108.3	114.8	124.7	128.3											ft
	110,230	102,180	89,640	82,740	74,030	69,090	62,720	60,630											lb
114.8	75.1	82.0	91.9	98.4	108.3	111.9													ft
	110,230	99,690	87,410	80,690	72,180	69,440													lb
98.4	78.1	82.0	91.9	95.5															ft
	110,230	104,300	91,510	87,520															lb

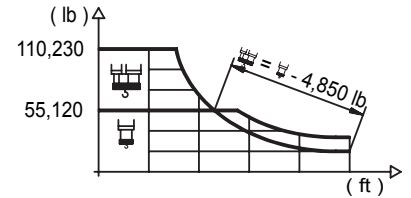
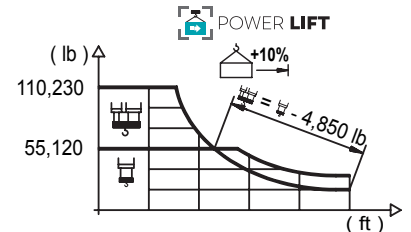


DIAGRAMA DE CARGAS POWERLIFT

Load chart PowerLift / Diagramme de charges PowerLift / Lastdiagramm PowerLift / Diagramma di carico PowerLift / Диаграмма распределения нагрузки PowerLift

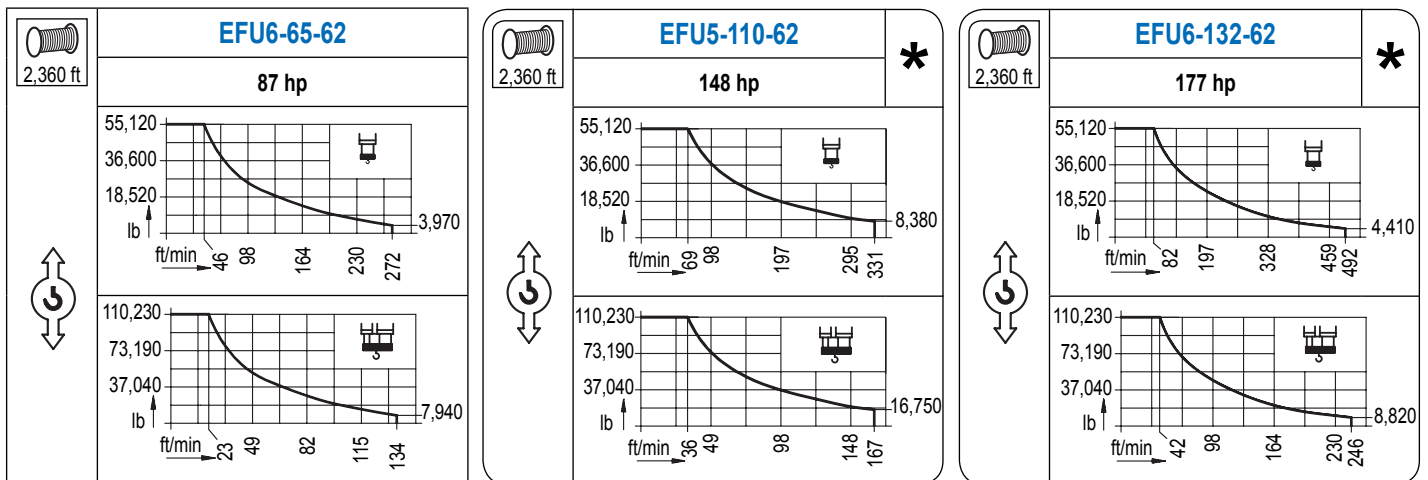
R (ft)	HSC								HSC										
262.5	65.9	75.5	82.0	91.9	98.4	114.8	118.8	129.6	141.1	147.6	157.5	164.0	180.4	196.9	213.3	229.7	246.1	262.5	ft
	110,230	94,220	85,470	74,800	68,960	57,360	55,120	55,120	50,090	47,620	44,290	42,330	38,030	34,460	31,460	28,880	26,680	24,740	lb
246.1	69.9	75.5	82.0	91.9	98.4	114.8	126.0	137.5	141.1	147.6	157.5	164.0	180.4	196.9	213.3	229.7	246.1		ft
	110,230	100,710	91,400	80,070	73,850	61,530	55,120	55,120	53,530	50,900	47,380	45,280	40,700	36,910	33,710	30,970	28,620		lb
229.7	73.8	82.0	91.9	98.4	114.8	124.7	133.5	146.0	147.6	157.5	164.0	180.4	196.9	213.3	229.7				ft
	110,230	97,770	85,710	79,100	66,010	59,880	55,120	55,120	54,450	50,680	48,460	43,560	39,530	36,130	33,220				lb
213.3	77.1	82.0	91.9	98.4	114.8	124.7	131.2	139.8	152.9	157.5	164.0	180.4	196.9	213.3					ft
	110,230	102,820	90,210	83,270	69,560	63,140	59,390	55,120	55,120	53,350	50,990	45,880	41,640	38,070					lb
196.9	79.1	91.9	98.4	114.8	124.7	131.2	141.1	143.4	157.2	164.0	180.4	196.9							ft
	110,230	92,860	85,740	71,650	65,060	61,220	56,170	55,120	55,120	52,540	47,290	42,920							lb
180.4	80.7	91.9	98.4	114.8	124.7	131.2	141.1	146.3	160.8	164.0	180.4								ft
	110,230	95,130	87,850	73,460	66,710	62,790	57,630	55,120	55,120	53,880	48,500								lb
164.0	80.7	91.9	98.4	114.8	124.7	131.2	141.1	146.0	160.8	164.0									ft
	110,230	94,840	87,590	73,240	66,490	62,610	57,450	55,120	55,120	53,840									lb
147.6	79.4	91.9	98.4	114.8	124.7	131.2	143.4	147.6											ft
	110,230	105,930	92,950	74,210	67,200	61,290	55,120	55,120											lb
131.2	83.0	91.9	98.4	114.8	124.7	128.3													ft
	110,230	98,240	90,740	75,900	68,960	66,690													lb
114.8	81.4	91.9	98.4	111.9															ft
	110,230	95,970	88,620	76,390															lb
98.4	85.0	91.9	95.5																ft
	110,230	100,640	96,270																lb



Datos válidos hasta 328 ft de ABG. Para alturas mayores consultar / Valid data up to 328 ft HUH. Additional heights on request / Données valables jusqu'à 328 ft HSC. Pour des autres hauteurs, merci de nous consulter / Gültige Daten bis zu 328 ft HH. Bei höheren Hakenhöhen nachfragen / Dati validi fino a 328 ft ASG. Per altezze superiori consultare Comansa / Допустимые данные до 328 фут ВПК. Для более высоких высот консультируйтесь

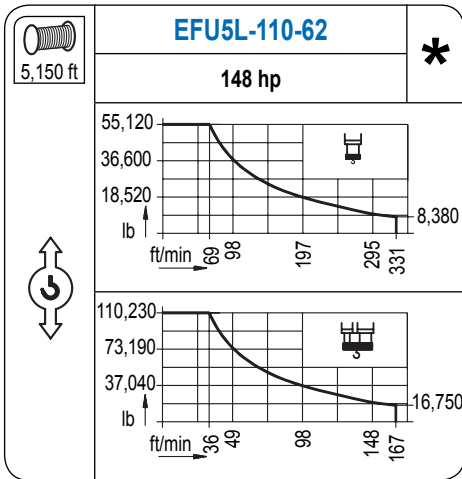
MECANISMOS

Mechanisms / Mécanismes / Antriebe / Meccanismi / Механизмы

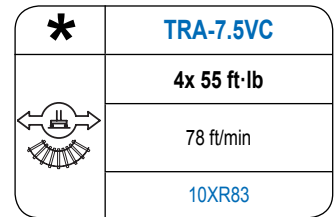
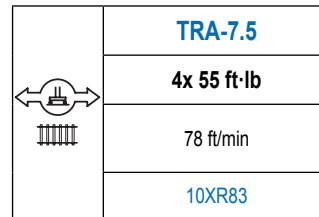
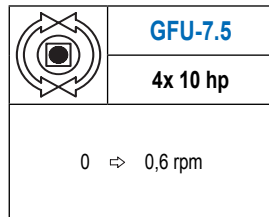
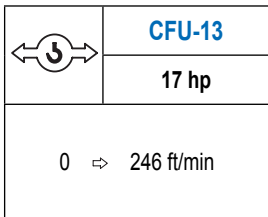
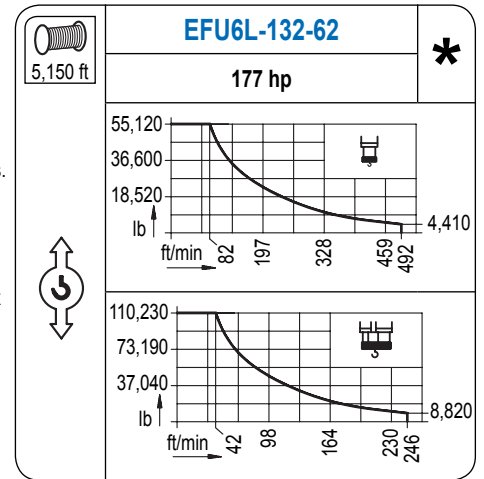


MECANISMOS

Mechanisms / Mécanismes / Antriebe / Meccanismi / Механизмы



Para mecanismos de alta capacidad de cable consultar cargas.
 / For mechanisms with high drum capacity, request loads.
 / Pour des mécanismes avec une grande capacité de câble il faut consulter.
 / Für Hubmechanismen mit hoher Kabelkapazität, Lastdiagramm anfragen.
 / Gru con tamburo ad alta capacità di avvolgimento fune, consultare il diagramma di carico.
 / Проконсультируйтесь о нагрузках при механизмах с большей вместимостью кабеля.



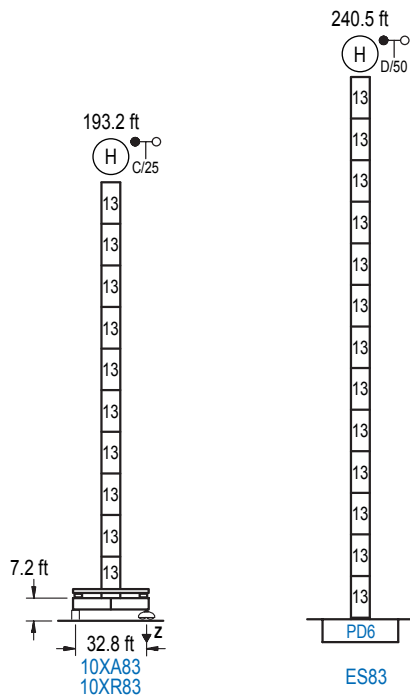
Elevación / Hoist / Levage / Hub / Sollevamento / Тип механизма (подъем)	Carro / Trolley / Chariot / Laufkatze / Carrelo / Грузовая тележка	Giro / Slewing / Rotation / Drehbewegung / Rotazione / Поворот	Traslación / Travel / Translation / Verfahrbewegung / Traslazione / Ход	Tensión de alimentación / Operating voltage / Tension de service / Betriebsspannung / Tensione di alimentazione / Напряжение источника питания	Potencia requerida / Required power / Puissance requise / Benötigte Leistung / Potenza richiesta / требуемая мощность
EFU6-65-62	CFU-13	(4x) GFU-7.5	(4x) TRA-7.5	480 V 3ph 60 Hz	99 kVA
EFU5-110-62					144 kVA
EFU5L-110-62					144 kVA
EFU6-132-62					166 kVA
EFU6L-132-62					166 kVA

Optional /
 Optional / En
 option / Kaufoption
 / Opzionale /
 Опционально

ALTURAS BAJO GANCHO

Heights under hook / Hauteurs sous crochet / Hakenhöhen / Altezza sotto gancio / Высота под крюком

∅ 8.2 ft



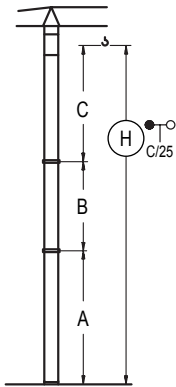
n°	Ref.	∅	h
13	D36B	8.2	18.0

Z máx.	En servicio / In operation / En service / In Betrieb / In servizio / При работе	10XR83.. 410 kip
	Fuera de servicio / Out of service / Hors service / Ausser Betrieb / Fuori servizio / В стационарном состоянии	10XR83.. 304 kip

Otras zonas de viento o alturas superiores consultar / Other wind zones or additional hook heights on request / Autres zones de vent ou des hauteurs supplémentaires sur demande / Andere Windzonen oder weitere Hakenhöhen auf Anfrage / Per zone con velocità del vento particolari o altezze superiori consultare il fabbricante / При других ветренных зонах о при большой высоте проконсультируйтесь с нами

GRÚA ARRIOSTRADA

Braced crane / Grue à entretoisement / Abgespannter Kran / Gru ancorata / Нарастиваемый кран

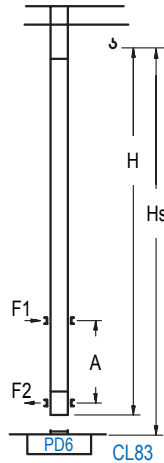


10XA83	
A max	151.6
A min	133.5
B max	162.4
B min	126.3
C max	204.1
C min	204.1
H max	355.6
H min	518.0

ES83	
A max	198.8
A min	126.6
B max	162.4
B min	126.3
C max	204.1
C min	204.1
H max	402.9
H min	565.3

GRÚA TREPADORA

Internal climbing crane / Grue avec cage de télescopage intérieure / Kran mit klettern im Gebäude / Gru in rampante in cavedio / Кран с самоподъемом



H	Hs < 1,310 ft	
	A max (ft)	A min (ft)
198.5 ft 6x D36B + 4x D36A + CLD36A-28	71.9	29.5
180.4 ft 5x D36B + 4x D36A + CLD36A-28	62.7	29.5
162.4 ft 4x D36B + 4x D36A + CLD36A-28	53.8	29.5

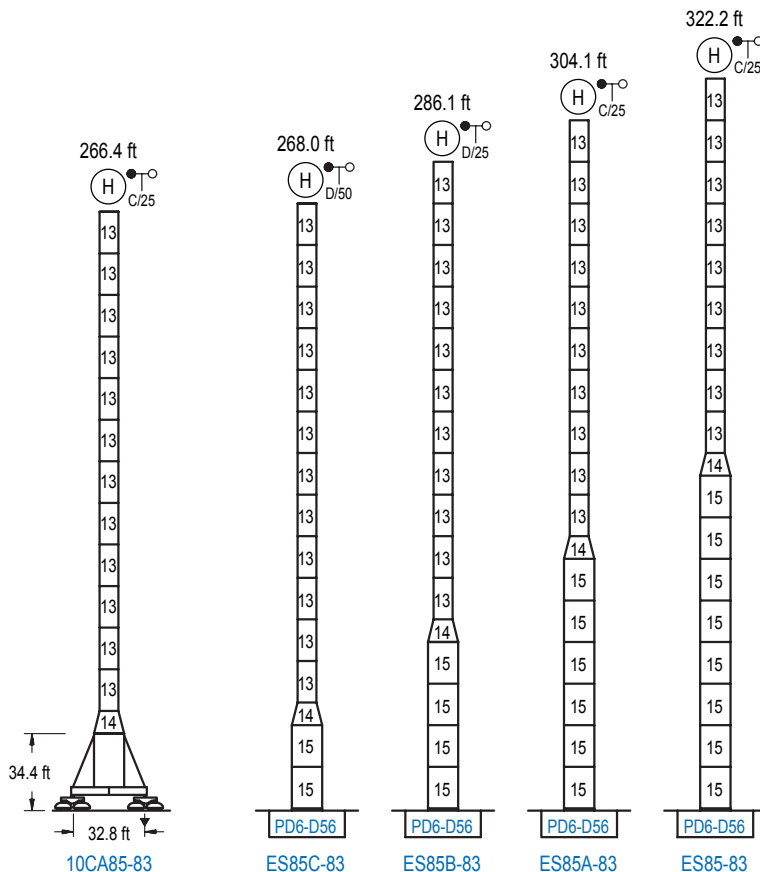
n°	Ref.	h (ft)	h (ft)
13	D36B	8.2	18.0
22	D36A	8.2	18.0
19	CLD36A-28	8.2	12.5

Otras zonas de viento, alturas superiores, arriostramientos o trepado interno consultar / Other wind zones, additional hook heights, tie frames or internal climbing on request / Autres zones de vent, des hauteurs supplémentaires, entretoisements ou grues avec cage de télescopage intérieure, sur demande / Andere Windzonen, weitere Hakenhöhen, Abspannungen zum Gebäude oder Klettern im Gebäude auf Anfrage / Per zone con velocità del vento particolari, altezze superiori, ancoraggi o rampante in cavedio, consultare il fabbricante / При других ветренных зонах, при большой высоте, привязках к зданию или наращивании крана внутри здания проконсультируйтесь с нами

ALTURAS ESPECIALES

Special heights / Spéciaux hauteurs / Extra Höhen / Conformazioni raccordate per altezze speciali / Для специальной высоты

Ø 13.1 ft



n°	Ref.	h (ft)	h (ft)
13	D36B	8.2	18.0
14	TD56D36	13.1	9.8
15	D56	13.1	18.0

Otras zonas de viento o alturas superiores consultar / Other wind zones or additional hook heights on request / Autres zones de vent ou des hauteurs supplémentaires sur demande / Andere Windzonen oder weitere Hakenhöhen auf Anfrage / Per zone con velocità del vento particolari o altezze superiori consultare il fabbricante / При других ветренных зонах о при большой высоте проконсультируйтесь с нами