

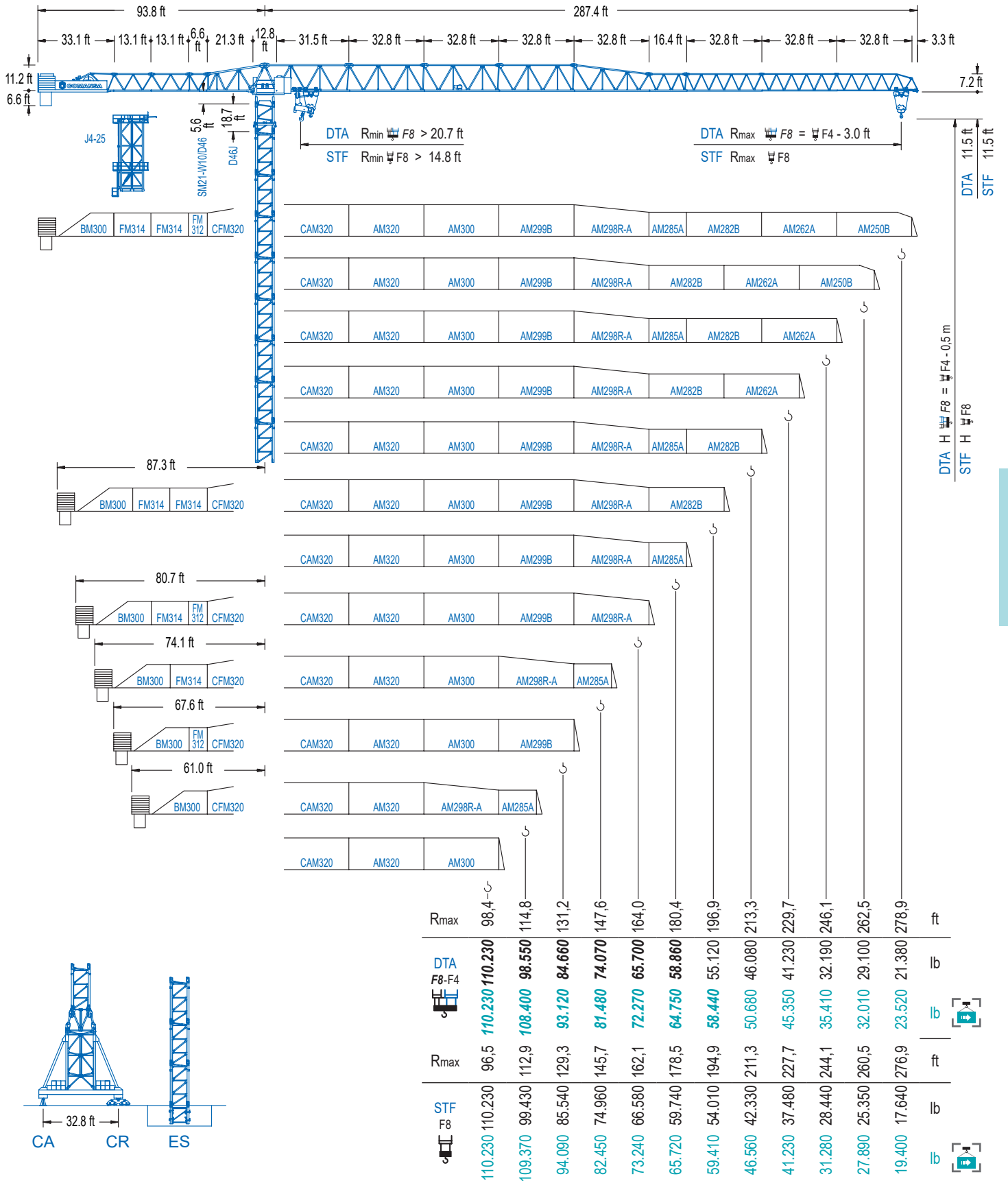


COMANSA

2100 Series

21LC1400

110,230 lb



2100 Series

DTA Doble Carro Cambio Reenvíos Automático / Double Trolley Automatic Reeving Change / Double chariot avec changement de mouflage automatique / Doppel Katze mit automatischer Umscheerung / Автоматическое переключение на сдвоенную каретку
 STF Simple Carro Reenvío Fijo / Simple Trolley Fixed Reeving / Simple chariot sans changement de mouflage / Einfach Katze ohne Umscheerung / Одинарная каретка, без смены

EN 14439

DS.2221.11.IA



DIAGRAMA DE CARGAS / LOAD CHART

Diagramme de charges / Lastdiagramm / Диаграмма распределения нагрузки

DTA

EFU5-110-62; EFU6-132-62

R	110,230 lb		F8				F4											↔ (ft) ↓ (lb)
	↔	↔ ∞	49.2	65.6	82.0	98.4	114.8	131.2	147.6	164.0	180.4	196.9	213.3	229.7	246.1	262.5	278.9	
278.9	62.7 67.6	111.9 122.4 120.7 132.2	110.230	104.540 110.230	80.070 87.700	64.330 70.590	55.120 58.660	50.900 55.120	44.580 48.700	39.570 43.250	35.490 38.850	32.140 35.190	29.300 32.120	26.900 29.500	24.800 27.230	22.970 25.260	21.380 23.520	
262.5	75.8 82.0	136.2 149.0 148.0 161.7	110.230	100.530 110.230	81.130 89.130	67.620 74.410	57.650 63.540	55.120 55.200	49.520 54.230	44.490 48.790	40.370 44.270	36.880 40.480	33.910 37.240	31.350 34.440	29.100 32.010			
246.1	77.4 84.0	140.4 152.6 151.2 165.7	110.230	103.130 110.230	83.290 91.560	69.420 76.460	59.220 65.320	55.120 56.790	50.790 55.120	45.680 50.110	41.420 45.480	37.850 41.580	34.810 38.270	32.190 35.410				
229.7	89.2 97.1	161.4 176.8 175.9 192.6	110.230	98.590 110.230	82.410 108.440	70.500 90.790	61.350 77.780	55.120 59.880	53.900 55.120	48.940 53.770	44.780 49.230	41.230 45.350						
213.3	91.5 99.4	165.7 181.4 180.4 197.5	110.230	101.370 110.230	84.790 93.450	72.550 80.090	63.180 69.820	55.730 61.710	55.120 55.120	50.350 55.120	46.080 50.680							
196.9	99.1 111.9	179.5 196.9 193.9	110.230	97.880 110.230	83.950 107.080	73.240 91.930	64.750 80.290	57.870 71.080	55.120 63.600	58.440								
180.4	103.3 111.9	177.5 177.5	110.230	97.640 110.230	83.730 106.950	73.060 91.800	64.590 80.180	58.860 70.990	64.750									
164.0	103.0 111.5	161.1 161.1	110.230	97.240 110.230	83.380 106.610	72.750 91.530	65.700 79.940	72.270										
147.6	102.4 111.2	144.7 144.7	110.230	96.740 110.230	82.940 106.200	74.070 91.160	81.480											
131.2	102.0 110.6	128.3 128.3	110.230	96.190 110.230	84.660 105.690	93.120												
114.8	101.4 110.2	111.9 111.9	110.230	98.550 110.230	108.400													
98.4	95.5 95.5	95.5 95.5	110.230															

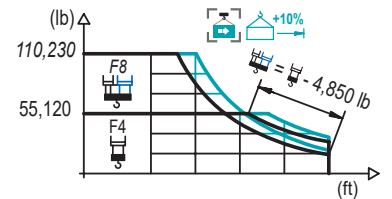


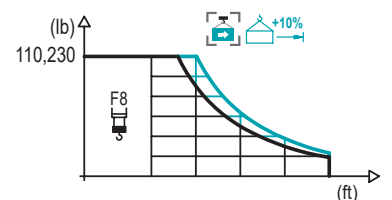
DIAGRAMA DE CARGAS / LOAD CHART

Diagramme de charges / Lastdiagramm / Диаграмма распределения нагрузки

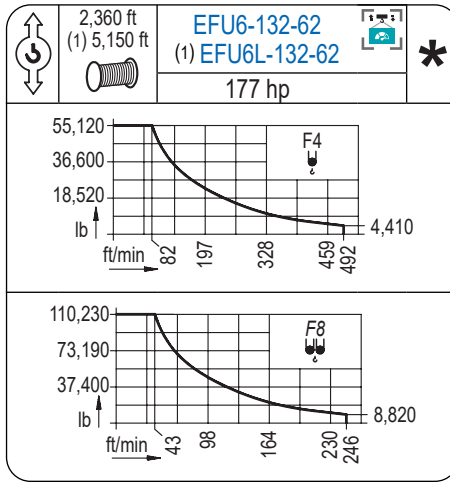
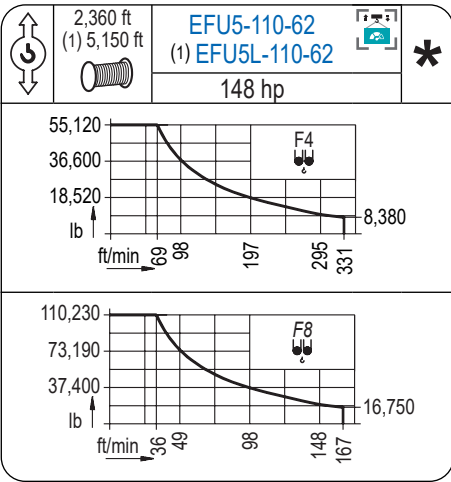
STF

EFU5-110-62; EFU6-132-62

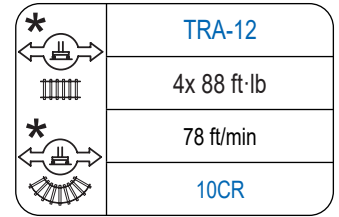
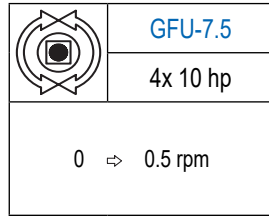
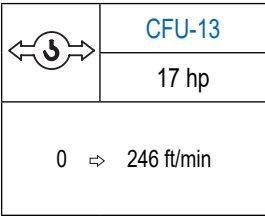
R	110,230 lb		F8														↔ (ft) ↓ (lb)
	↔	↔ ∞	49.2	65.6	82.0	96.5	112.9	129.3	145.7	162.1	178.5	194.9	211.3	227.7	244.1	260.5	
276.9	63.0 67.3	110.230	105.310 110.230	80.950 87.260	66.870 72.160	55.490 59.970	47.160 51.040	40.790 44.200	35.760 38.820	31.680 34.460	28.330 30.860	25.510 27.820	23.100 25.260	21.030 23.040	19.220 21.100	17.640 19.400	
260.5	76.4 82.0	110.230	101.570 110.230	84.170 110.080	70.130 91.310	59.830 76.170	51.960 65.080	45.770 56.590	40.740 49.910	36.600 44.490	33.110 40.010	30.140 36.240	27.580 33.050	25.350 30.290	27.890		
244.1	78.1 84.0	110.230	104.260 110.230	86.420 93.940	72.050 78.400	61.510 67.000	53.440 58.290	47.070 51.410	41.930 45.860	37.680 41.270	34.110 37.390	31.060 34.130	28.440 31.280				
227.7	90.2 97.4	110.230	102.210 110.230	85.380 93.170	73.060 79.810	63.620 69.580	56.200 61.530	50.180 55.000	45.220 49.600	41.030 45.080	37.480 41.230						
211.3	92.5 100.1	110.230	105.160 110.230	87.880 96.030	75.220 82.280	65.540 71.760	57.890 63.470	51.720 56.770	46.610 51.210	42.330 46.560							
194.9	104.3 113.2	110.230	100.970 110.230	86.550 94.840	75.550 82.850	66.870 73.390	59.830 65.740	54.010 59.410									
178.5	104.3 113.2	110.230	100.840 110.230	86.460 94.820	75.440 82.830	66.780 73.370	59.740 65.720										
162.1	104.0 112.9	110.230	100.570 110.230	86.200 94.640	75.240 82.670	66.580 73.240											
145.7	103.7 112.5	110.230	100.200 110.230	85.890 110.010	74.960 94.380	82.450											
129.3	103.3 112.2	110.230	99.780 110.230	85.540 109.660	94.090												
112.9	103.0 112.2	110.230	99.430 110.230	109.370													
96.5	96.5 96.5	110.230	110.230														



Datos válidos hasta 328 ft de ABG. Para alturas mayores consultar / Valid data up to 328 ft HUH. Additional heights on request / Données valables jusqu'à 328 ft HSC. Pour des autres hauteurs, merci de nous consulter / Gültige Daten bis zu 328 ft HH. Bei höheren Hakenhöhen nachfragen / Допустимые данные до 328 фут ВПК. Для более высоких высот консультируйтесь



(1) Para mecanismos de alta capacidad de cable consultar cargas / For mechanisms with high drum capacity, request loads / Pour des mécanismes avec une grande capacité de câble il faut consulter / Für Hubmechanismen mit hoher Kabelkapazität, Lastdiagramm anfragen / Проконсультируйтесь о нагрузках при механизмах с большей вместимостью кабеля



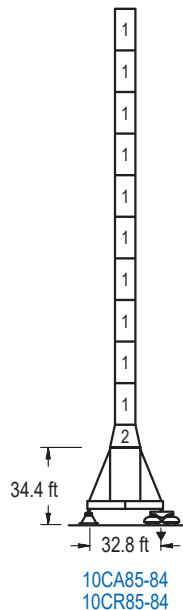
Elevación / Hoist / Levage / Hub / Тип механизма (подъем)	Carro / Trolley / Chariot / Laufkatze / Грузовая тележка	Giro / Slewing / Rotation / Drehbewegung / Поворот	Traslación / Travel / Translation / Verfahrbewegung / Ход	Tensión de alimentación / Operating voltage / Tension de service / Betriebsspannung / Напряжение источника питания	Potencia requerida / Required power / Puissance requise / Benötigte Leistung / требуемая мощность
EFU5-110-62	CFU-13	(4x) GFU-7.5	(4x) TRA-12	480 V 3 ph 60 Hz	144 kVA
EFU5L-110-62					144 kVA
EFU6-132-62					166 kVA
EFU6L-132-62					166 kVA

Opcional / Optional / En option / Kaufoption / Опционально
 *

ALTURAS BAJO GANCHO / HEIGHTS UNDER HOOK
 Hauteurs sous crochet / Hakenhöhen / Высота под крюком

∅ 10.2 ft

DTA (F4) 237.5 ft
 STF (F8)



DTA	H	F4 = F4 - 1.6 ft
STF	H	F8

n°	Ref.	∅	h
1	D46	10.2	18.0
2	TD56D46	13.1	9.8

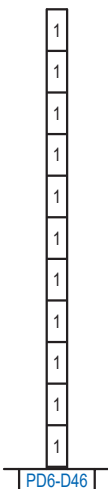
	G (kip)	Z max (kip)
ES	10CA85-84 10CR85-84	264 / 562
FS	10CA85-84 10CR85-84	264 / 457

ES En servicio / In operation / En service / In Betrieb / При работе
 FS Fuera de servicio / Out of service / Hors service / Ausser Betrieb / В стационарном состоянии

Otras zonas de viento o alturas superiores consultar / Other wind zones or additional hook heights on request / Autres zones de vent ou des hauteurs supplémentaires sur demande / Andere Windzonen oder weitere Hakenhöhen auf Anfrage / При других ветренных зонах о при большой высоте проконсультируйтесь с нами

DTA (F4) 211.6 ft
STF (F8)

⊙ C/25 (H)



ES84

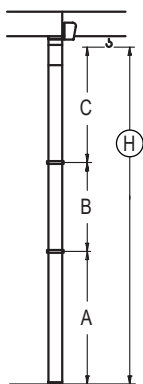
DTA H F8 = F4 - 1.6 ft
STF H F8

	n°	Ref.	∅	h
	1	D46	10.2	18.0

	ES	ES84	R1 (kip)	R2 (kip)
	FS	ES84	-1,005	666
ES En servicio / In operation / En service / In Betrieb / При работе FS Fuera de servicio / Out of service / Hors service / Ausser Betrieb / В стационарном состоянии				

GRÚA ARRIOSTRADA / BRACED CRANE
Grue à entretoisement / Abgespannter Kran / Нарастиваемый кран

2100 Series



DTA (F4) ⊙ C/25 (H)	STF (F8)	10CA85-84
A max		188.5
A min		152.6
B max		126.3
B min		126.3
C max	175.2	175.2
H max	363.8	490.2

DTA (F4) ⊙ C/25 (H)	STF (F8)	ES84
A max		162.7
A min		144.7
B max		126.3
B min		126.3
C max	175.2	175.2
H max	337.9	464.2

Otras zonas de viento, alturas superiores o arriostramientos consultar / Other wind zones, additional hook heights or tie frames on request / Autres zones de vent, des hauteurs supplémentaires où entretoisements, sur demande / Andere Windzonen, weitere Hakenhöhen oder Abspannungen zum Gebäude auf Anfrage / При других ветренных зонах, при большой высоте или привязках к зданию проконсультируйтесь с нами