

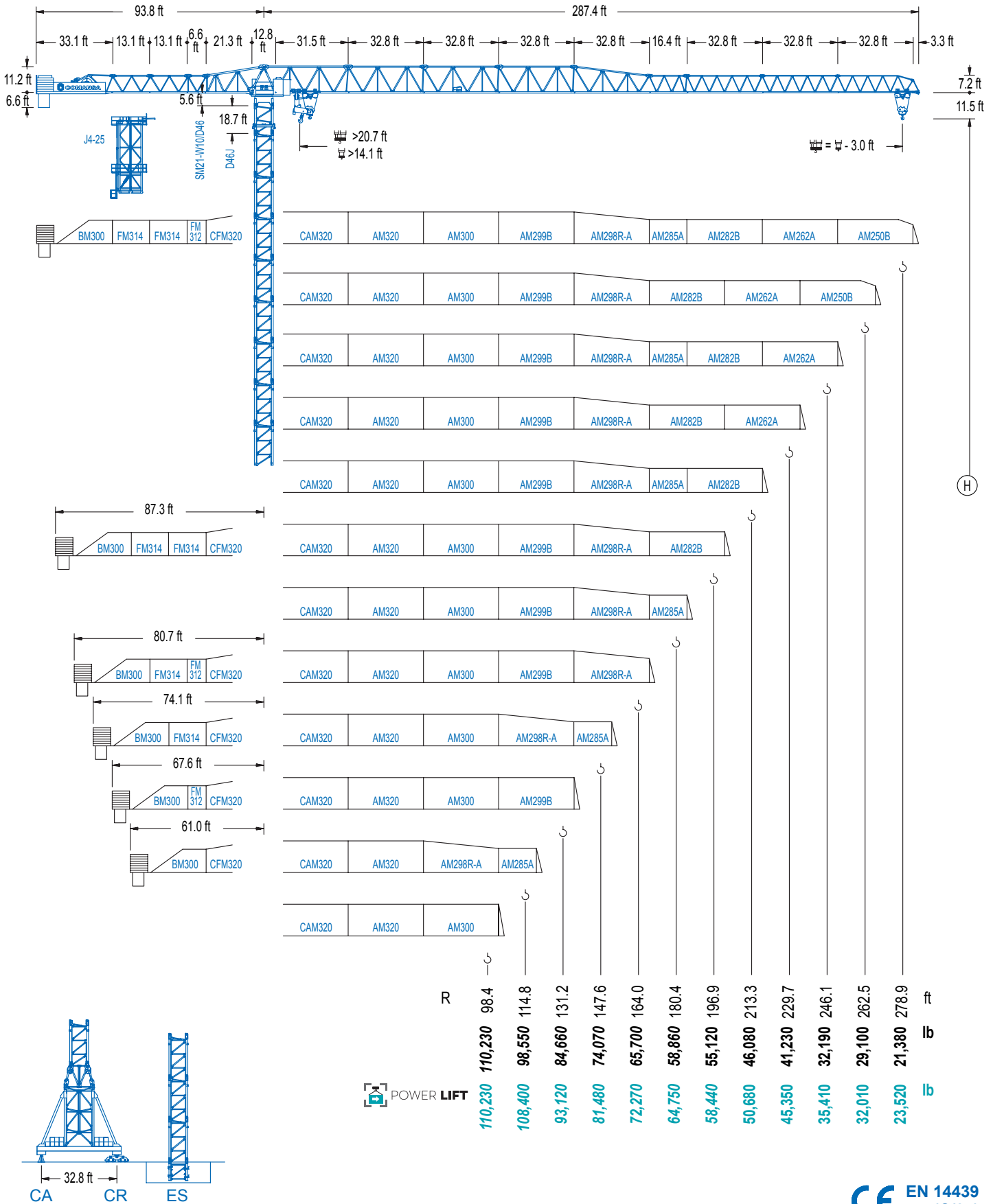


**COMANSA**

**2100 Series**

**21 LC 1400**

**110,230 lb**



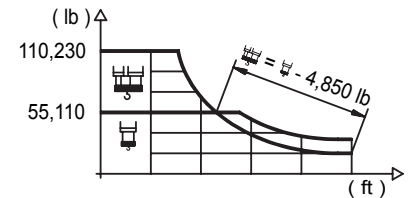
**2100 Series**



## DIAGRAMA DE CARGAS

Load chart / Diagramme de charges / Lastdiagramm / Diagramma di carico / Диаграмма распределения нагрузки

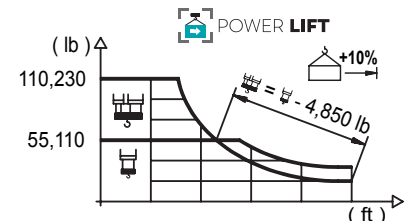
R (ft)	H								L									
278.9	62.7	65.6	75.5	82.0	91.9	98.4	111.9	122.4	147.6	164.0	180.4	196.9	213.3	229.7	246.1	262.5	278.9	ft
	110,230	104,540	88,470	80,070	69,890	64,330	55,120	55,120	44,580	39,570	35,490	32,140	29,300	26,900	24,800	22,970	21,380	lb
262.5			75.8	82.0	91.9	98.4	114.8	136.2	149.0	164.0	180.4	196.9	213.3	229.7	246.1	262.5		ft
			110,230	100,530	88,010	81,130	67,620	55,120	55,120	49,520	44,490	40,370	36,880	33,910	31,350	29,100		lb
246.1			77.4	82.0	91.9	98.4	114.8	140.4	152.6	164.0	180.4	196.9	213.3	229.7	246.1			ft
			110,230	103,130	90,300	83,290	69,420	55,120	55,120	50,790	45,680	41,420	37,850	34,810	32,190			lb
229.7			89.2	91.9	98.4	114.8	131.2	147.6	161.4	176.8	196.9	213.3	229.7					ft
			110,230	106,790	98,590	82,410	70,500	61,350	55,120	55,120	48,940	44,780	41,230					lb
213.3			91.5	91.9	98.4	114.8	131.2	147.6	165.7	181.4	196.9	213.3						ft
			110,230	109,790	101,370	84,790	72,550	63,180	55,120	55,120	50,350	46,080						lb
196.9					99.1	114.8	131.2	147.6	164.0	179.5	196.9							ft
					110,230	97,880	83,950	73,240	64,750	55,120	55,120							lb
180.4					103.3	114.8	131.2	147.6	164.0	177.5								ft
					110,230	97,640	83,730	73,060	64,590	58,860								lb
164.0					103.0	114.8	131.2	147.6	161.1									ft
					110,230	97,240	83,380	72,750	65,700									lb
147.6					102.4	114.8	131.2	144.7										ft
					110,230	96,740	82,940	74,070										lb
131.2					102.0	114.8	128.3											ft
					110,230	96,190	84,660											lb
114.8					101.4	111.9												ft
					110,230	98,550												lb
98.4					95.5													ft
					110,230													lb



## DIAGRAMA DE CARGAS POWERLIFT

Load chart PowerLift / Diagramme de charges PowerLift / Lastdiagramm PowerLift / Diagramma di carico PowerLift / Диаграмма распределения нагрузки PowerLift

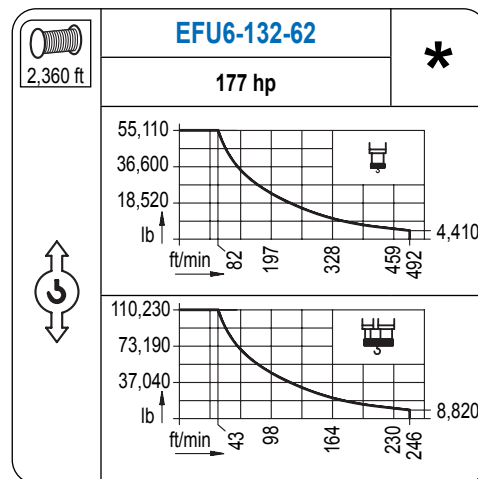
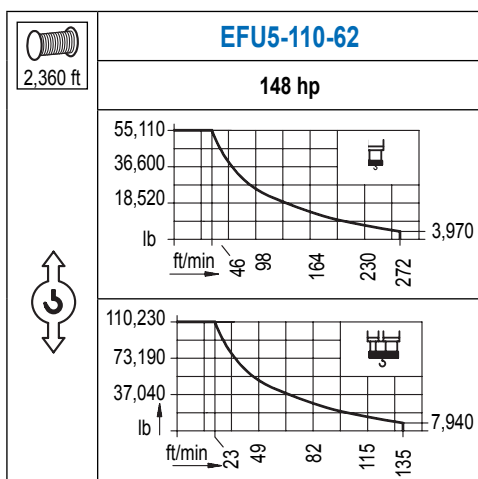
R (ft)	H								L								
278.9	67.6	75.5	82.0	91.9	98.4	120.7	132.2	147.6	164.0	180.4	196.9	213.3	229.7	246.1	262.5	278.9	ft
	110,230	96,800	87,700	76,630	70,590	55,120	55,120	48,700	43,250	38,850	35,190	32,120	29,500	27,230	25,260	23,520	lb
262.5			82.0	91.9	98.4	114.8	131.2	148.0	161.7	180.4	196.9	213.3	229.7	246.1	262.5		ft
			110,230	96,630	89,130	74,410	63,540	55,120	55,120	48,790	44,270	40,480	37,240	34,440	32,010		lb
246.1			84.0	91.9	98.4	114.8	131.2	151.2	165.7	180.4	196.9	213.3	229.7	246.1			ft
			110,230	99,230	91,560	76,460	65,320	55,120	55,120	50,110	45,480	41,580	38,270	35,410			lb
229.7					97.1	114.8	131.2	147.6	164.0	175.9	192.6	213.3	229.7				ft
					110,230	90,790	77,780	67,790	59,880	55,120	55,120	49,230	45,350				lb
213.3					99.4	114.8	131.2	147.6	164.0	180.4	197.5	213.3					ft
					110,230	93,450	80,090	69,820	61,710	55,120	55,120	50,680					lb
196.9					111.9	131.2	147.6	164.0	180.4	193.9							ft
					110,230	91,930	80,290	71,080	63,600	58,440							lb
180.4					111.9	131.2	147.6	164.0	177.5								ft
					110,230	91,800	80,180	70,990	64,750								lb
164.0					111.5	131.2	147.6	161.1									ft
					110,230	91,530	79,940	72,270									lb
147.6					111.2	131.2	144.7										ft
					110,230	91,160	81,480										lb
131.2					110.6	128.3											ft
					110,230	93,120											lb
114.8					110.2	111.9											ft
					110,230	108,400											lb
98.4					95.5												ft
					110,230												lb



Datos válidos hasta 328 ft de ABG. Para alturas mayores consultar / Valid data up to 328 ft HUH. Additional heights on request / Données valables jusqu'à 328 ft HSC. Pour des autres hauteurs, merci de nous consulter / Gültige Daten bis zu 328 ft HH. Bei höheren Hakenhöhen nachfragen / Dati validi fino a 328 ft ASG. Per altezze superiori consultare Comansa / Допустимые данные до 328 фут ВПК. Для более высоких высот консультируйтесь

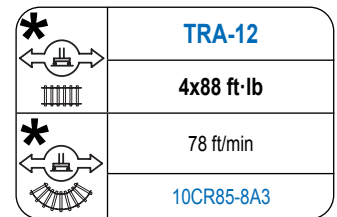
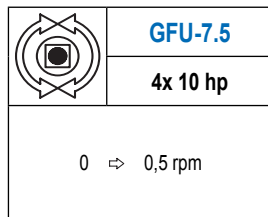
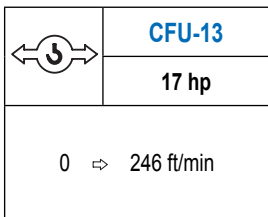
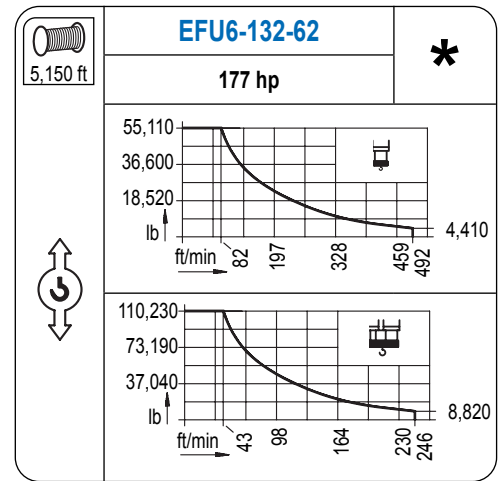
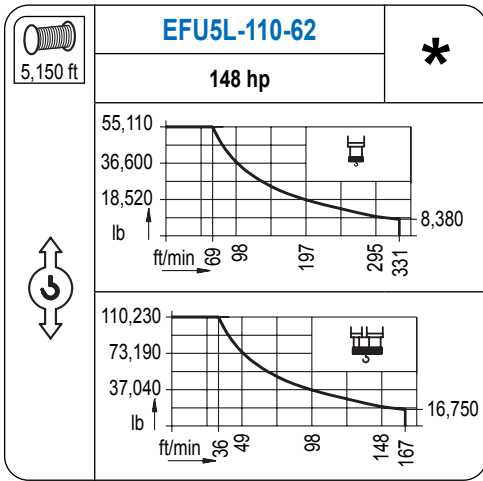
## MECANISMOS

Mechanisms / Mécanismes / Antriebe / Meccanismi / Механизмы



# MECANISMOS

Mechanisms / Mécanismes / Antriebe / Meccanismi / Механизмы



Elevación / Hoist / Levage / Hub / Sollevamento / Тип механизма (подъем)	Carro / Trolley / Chariot / Laufkatze / Carrolo / Грузовая тележка	Giro / Slewing / Rotation / Drehbewegung / Rotazione / Поворот	Traslación / Travel / Translation / Verfahrbewegung / Traslazione / Ход	Tensión de alimentación / Operating voltage / Tension de service / Betriebsspannung / Tensione di alimentazione / Напряжение источника питания	Potencia requerida / Required power / Puissance requise / Benötigte Leistung / Potenza richiesta / требуемая мощность
EFU5-110-62	CFU-13	(4x) GFU-7.5	(4x) TRA-12	480 V 3 ph 60 Hz	144 kVA
EFU5L-110-62					144 kVA
EFU6-132-62					166 kVA
EFU6L-132-62					166 kVA

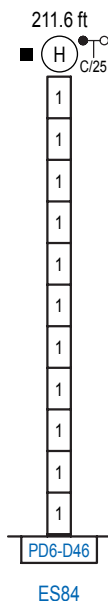
Optional /  
Optional / En  
option / Kaufoption  
Opzionale /  
Опционально

**\***

## ALTURAS BAJO GANCHO

Heights under hook / Hauteurs sous crochet / Hakenhöhen / Altezza sotto gancio / Высота под крюком

Ø 10.2 ft

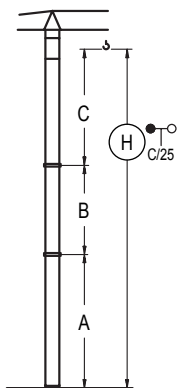


n°	Ref.	Ø	h
1	D46	10.2	18.0

Otras zonas de viento o alturas superiores consultar / Other wind zones or additional hook heights on request / Autres zones de vent ou des hauteurs supplémentaires sur demande / Andere Windzonen oder weitere Hakenhöhen auf Anfrage / Per zone con velocità del vento particolari o altezze superiori consultare il fabbricante / При других ветренных зонах о при большой высоте проконсультируйтесь с нами

# GRÚA ARRIOSTRADA

Braced crane / Grue à entretoisement / Abgespannter Kran / Gru ancorata / Наращиваемый кран



ES84	
A max	162.7
A min	144.7
B max	126.3
B min	126.3
C max	175.2
H max	337.9
	464.2

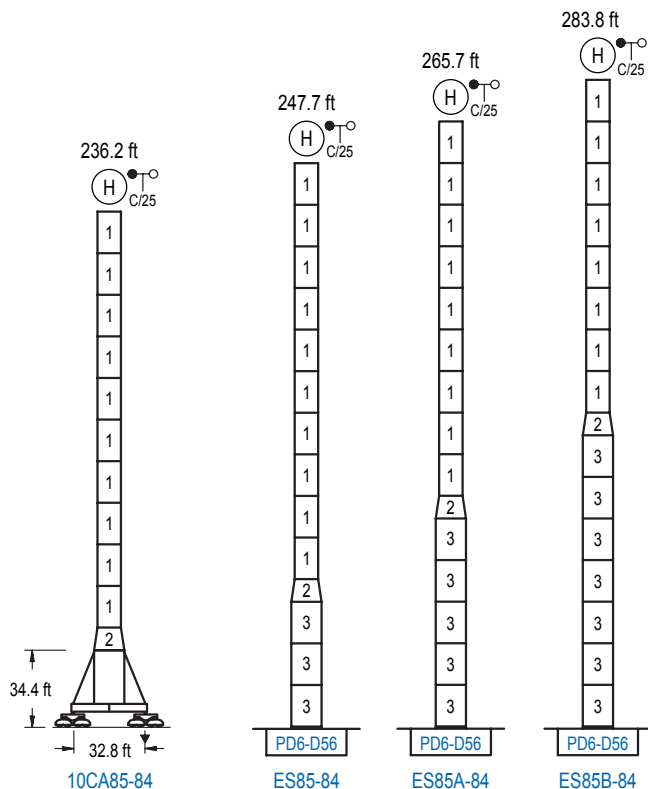
Otras zonas de viento o alturas superiores consultar / Other wind zones or additional hook heights on request / Autres zones de vent ou des hauteurs supplémentaires sur demande / Andere Windzonen oder weitere Hakenhöhen auf Anfrage / Per zone con velocità del vento particolari o altezze superiori consultare il fabbricante / При других ветренных зонах о при большой высоте проконсультируйтесь с нами

## ALTURAS ESPECIALES

Special heights / Spéciaux hauteurs / Extra Höhen / Conformazioni raccordate per altezze speciali / Для специальной высоты

∅ 13.1 ft

2100 Series



n°	Ref.	∅	h
1	D46	10.2	18.0
2	TD56D46	13.1	9.8
3	D56	13.1	18.0

Otras zonas de viento o alturas superiores consultar / Other wind zones or additional hook heights on request / Autres zones de vent ou des hauteurs supplémentaires sur demande / Andere Windzonen oder weitere Hakenhöhen auf Anfrage / Per zone con velocità del vento particolari o altezze superiori consultare il fabbricante / При других ветренных зонах о при большой высоте проконсультируйтесь с нами