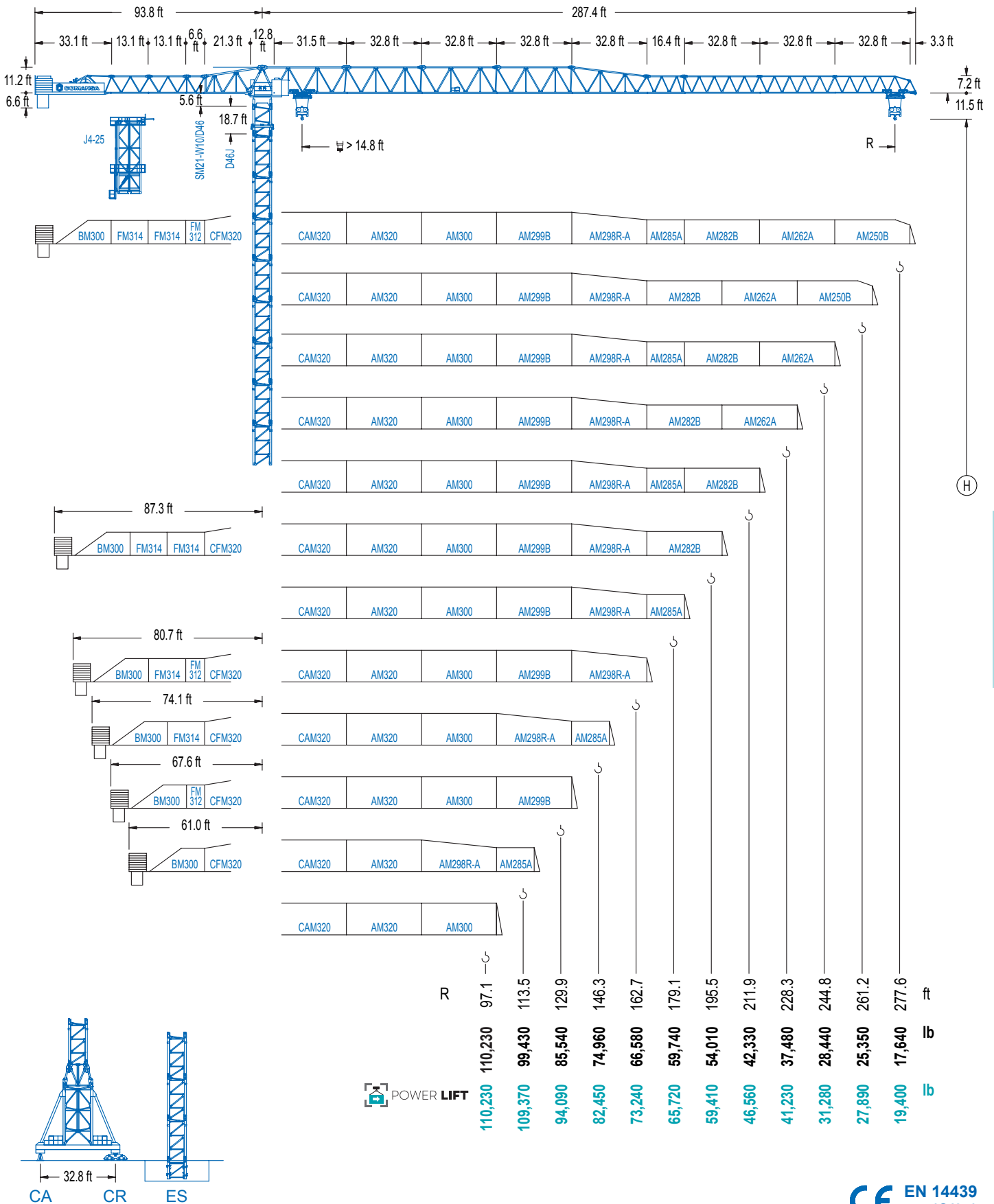




COMANSA

2100 Series

21 LC 1400 SC 110,230 lb



2100 Series



DIAGRAMA DE CARGAS

Load chart / Diagramme de charges / Lastdiagramm / Diagramma di carico / Диаграмма распределения нагрузки

R (ft)	🚗																
277.6	63.3	75.5	82.0	91.9	98.4	114.8	131.2	147.6	164.0	180.4	196.9	213.3	229.7	246.1	262.5	277.6	ft
	110,230	89,730	81,350	71,160	65,590	54,610	46,520	40,300	35,360	31,370	28,060	25,290	22,930	20,880	19,090	17,640	lb
261.2		76.8	82.0	91.9	98.4	114.8	131.2	147.6	164.0	180.4	196.9	213.3	229.7	246.1	261.2	ft	
		110,230	101,980	89,440	82,560	69,000	59,020	51,350	45,280	40,340	36,270	32,850	29,920	27,380	25,350	lb	
244.8		78.4	82.0	91.9	98.4	114.8	131.2	147.6	164.0	180.4	196.9	213.3	229.7	244.8	ft		
		110,230	104,720	91,840	84,790	70,900	60,670	52,800	46,580	41,530	37,350	33,840	30,840	28,440	lb		
228.3			90.6	98.4	114.8	131.2	147.6	164.0	180.4	196.9	213.3	228.3	ft				
			110,230	100,270	84,040	72,090	62,900	55,620	49,710	44,840	40,720	37,480	lb				
211.9			92.8	98.4	114.8	131.2	147.6	164.0	180.4	196.9	211.9	ft					
			110,230	103,180	86,510	74,230	64,790	57,320	51,260	46,230	42,330	lb					
195.5			105.0	114.8	131.2	147.6	164.0	180.4	195.5	ft							
			110,230	99,430	85,450	74,710	66,200	59,300	54,010	lb							
179.1			104.7	114.8	131.2	147.6	164.0	179.1	ft								
			110,230	99,340	85,360	74,630	66,140	59,740	lb								
162.7			104.7	114.8	131.2	147.6	162.7	ft									
			110,230	99,100	85,140	74,450	66,580	lb									
146.3			104.3	114.8	131.2	146.3	ft										
			110,230	98,770	84,880	74,960	lb										
129.9			104.0	114.8	129.9	ft											
			110,230	98,410	85,540	lb											
113.5			103.7	113.5	ft												
			110,230	99,430	lb												
97.1			97.1	ft													
			110,230	lb													

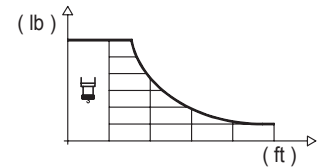
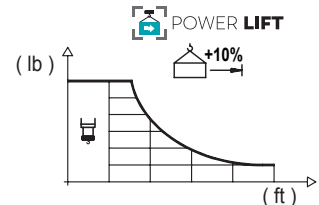


DIAGRAMA DE CARGAS POWERLIFT

Load chart PowerLift / Diagramme de charges PowerLift / Lastdiagramm PowerLift / Diagramma di carico PowerLift / Диаграмма распределения нагрузки PowerLift

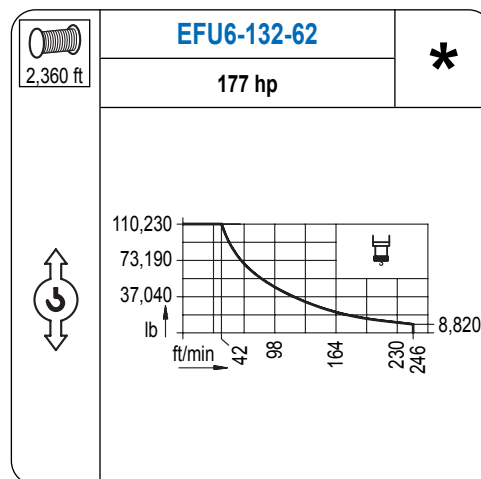
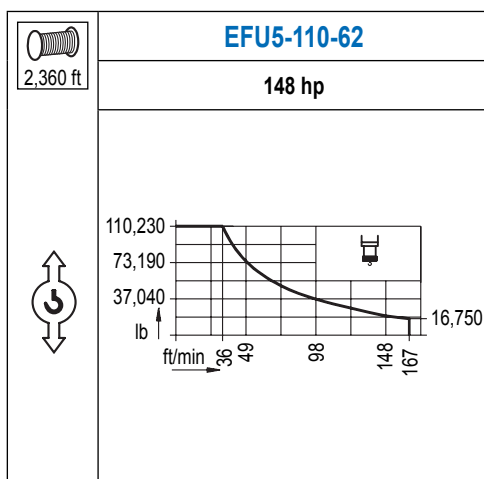
R (ft)	🚗																
277.6	67.6	75.5	82.0	91.9	98.4	114.8	131.2	147.6	164.0	180.4	196.9	213.3	229.7	246.1	262.5	277.6	ft
	110,230	96,650	87,650	76,760	70,790	59,020	50,330	43,670	38,400	34,130	30,580	27,600	25,070	22,860	20,970	19,400	lb
261.2			82.3	91.9	98.4	114.8	131.2	147.6	164.0	180.4	196.9	213.3	229.7	246.1	261.2	ft	
			110,230	97,000	89,570	74,960	64,200	55,930	49,380	44,070	39,660	35,960	32,800	30,090	27,890	lb	
244.8			84.3	91.9	98.4	114.8	131.2	147.6	164.0	180.4	196.9	213.3	229.7	244.8	ft		
			110,230	99,780	92,150	77,160	66,090	57,610	50,880	45,410	40,920	37,100	33,860	31,280	lb		
228.3				97.8	114.8	131.2	147.6	164.0	180.4	196.9	213.3	228.3	ft				
				110,230	91,710	78,750	68,780	60,890	54,500	49,210	44,750	41,230	lb				
211.9				100.4	114.8	131.2	147.6	164.0	180.4	196.9	211.9	ft					
				110,230	94,530	81,200	70,940	62,830	56,260	50,790	46,560	lb					
195.5					113.5	131.2	147.6	164.0	180.4	195.5	ft						
					110,230	93,630	81,940	72,690	65,170	59,410	lb						
179.1					113.5	131.2	147.6	164.0	179.1	ft							
					110,230	93,630	81,940	72,690	65,720	lb							
162.7					113.5	131.2	147.6	162.7	ft								
					110,230	93,480	81,810	73,240	lb								
146.3					113.2	131.2	146.3	ft									
					110,230	93,280	82,450	lb									
129.9					112.9	129.9	ft										
					110,230	94,090	lb										
113.5					112.9	113.5	ft										
					110,230	109,370	lb										
97.1					97.1	ft											
					110,230	lb											



Datos válidos hasta 328 ft de ABG. Para alturas mayores consultar / Valid data up to 328 ft HUH. Additional heights on request / Données valables jusqu'à 328 ft HSC. Pour des autres hauteurs, merci de nous consulter / Gültige Daten bis zu 328 ft HH. Bei höheren Hakenhöhen nachfragen / Dati validi fino a 328 ft ASG. Per altezze superiori consultare Comansa / Допустимые данные до 328 фут ВПК. Для более высоких высот консультируйтесь

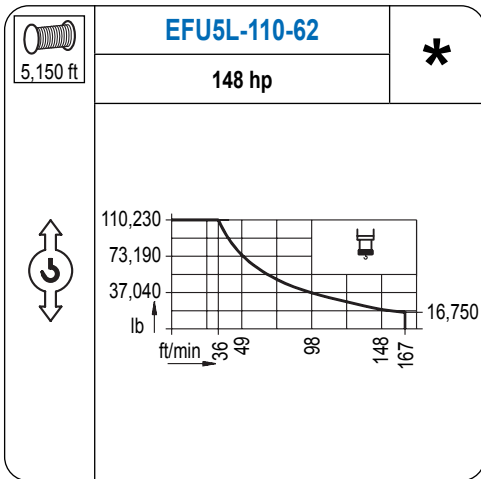
MECANISMOS

Mechanisms / Mécanismes / Antriebe / Meccanismi / Механизмы

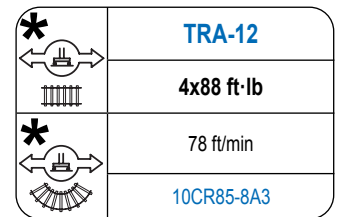
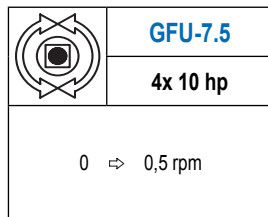
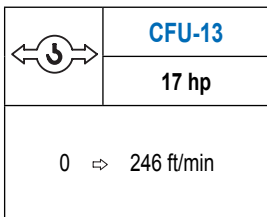
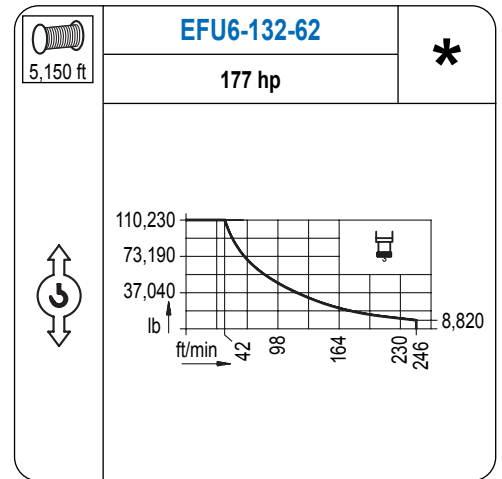


MECANISMOS

Mechanisms / Mécanismes / Antriebe / Meccanismi / Механизмы



Para mecanismos de alta capacidad de cable consultar cargas. / For mechanisms with high drum capacity, request loads. / Pour des mécanismes avec une grande capacité de câble il faut consulter. / Für Hubmechanismen mit hoher Kabelkapazität, Lastdiagramm anfragen. / Gru con tamburo ad alta capacità di avvolgimento fune, consultare il diagramma di carico. / Проконсультируйтесь о нагрузках при механизмах с большей вместимостью кабеля.



Elevación / Hoist / Levage / Hub / Sollevamento / Тип механизма (подъем)	Carro / Trolley / Chariot / Laufkatze / Carrello / Грузовая тележка	Giro / Slewing / Rotation / Drehbewegung / Rotazione / Поворот	Traslación / Travel / Translation / Verfahrbewegung / Traslazione / Ход	Tensión de alimentación / Operating voltage / Tension de service / Betriebsspannung / Tensione di alimentazione / Напряжение источника питания	Potencia requerida / Required power / Puissance requise / Benötigte Leistung / Potenza richiesta / требуемая мощность
EFU5-110-62	CFU-13	(4x) GFU-7.5	(4x) TRA-12	480 V 3 ph 60 Hz	144 kVA
EFU5L-110-62					144 kVA
EFU6-132-62					166 kVA
EFU6L-132-62					166 kVA

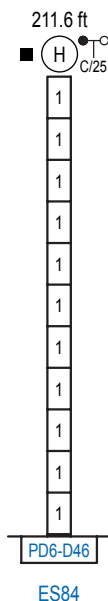
Opcional / Optional / En option / Kaufoption / Opzionale / Опционально

*

ALTURAS BAJO GANCHO

Heights under hook / Hauteurs sous crochet / Hakenhöhen / Altezza sotto gancio / Высота под крюком

∅ 10.2 ft

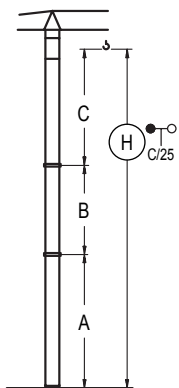


n°	Ref.	∅	h
1	D46	10.2	18.0

Otras zonas de viento o alturas superiores consultar / Other wind zones or additional hook heights on request / Autres zones de vent ou des hauteurs supplémentaires sur demande / Andere Windzonen oder weitere Hakenhöhen auf Anfrage / Per zone con velocità del vento particolari o altezze superiori consultare il fabbricante / При других ветренных зонах о при большой высоте проконсультируйтесь с нами

GRÚA ARRIOSTRADA

Braced crane / Grue à entretoisement / Abgespannter Kran / Gru ancorata / Наращиваемый кран



ES84	
A max	162.7
A min	144.7
B max	126.3
B min	126.3
C max	175.2
H max	337.9
	464.2

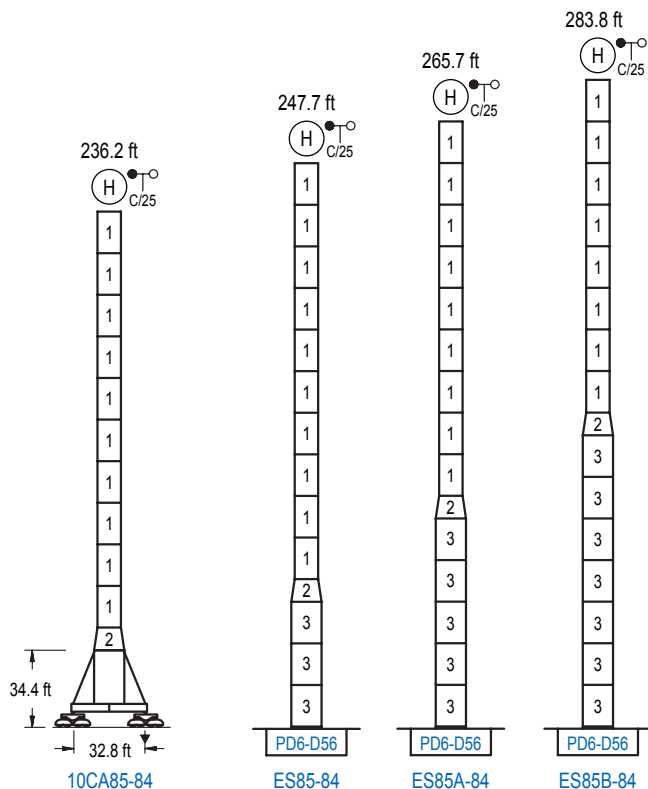
Otras zonas de viento o alturas superiores consultar / Other wind zones or additional hook heights on request / Autres zones de vent ou des hauteurs supplémentaires sur demande / Andere Windzonen oder weitere Hakenhöhen auf Anfrage / Per zone con velocità del vento particolari o altezze superiori consultare il fabbricante / При других ветренных зонах о при большой высоте проконсультируйтесь с нами

ALTURAS ESPECIALES

Special heights / Spéciaux hauteurs / Extra Höhen / Conformazioni raccordate per altezze speciali / Для специальной высоты

∅ 13.1 ft

2100 Series



n°	Ref.	∅	h
1	D46	10.2	18.0
2	TD56D46	13.1	9.8
3	D56	13.1	18.0

Otras zonas de viento o alturas superiores consultar / Other wind zones or additional hook heights on request / Autres zones de vent ou des hauteurs supplémentaires sur demande / Andere Windzonen oder weitere Hakenhöhen auf Anfrage / Per zone con velocità del vento particolari o altezze superiori consultare il fabbricante / При других ветренных зонах о при большой высоте проконсультируйтесь с нами