

2100 Series

DTA Doble Carro SR/DR Automático. / Double Trolley Automatic SR/DR. / Double Chariot SM/DM Automatique. / Doppel Katze mit automatischer Umschierung. / Carrello doppio SR/DR automatico. / Автоматическое переключение на сдвоенную каретку.

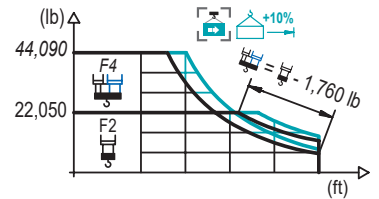
 EN 14439

DIAGRAMA DE CARGAS

Load chart / Diagramme de charges / Lastdiagramm / Diagramma di carico / Диаграмма распределения нагрузки

DTA

R	44,090 lb			22,050 lb			F4						F2						↔ (ft) ↕ (lb)
	49.2	65.6	82.0	98.4	114.8	131.2	147.6	164.0	180.4	196.9	213.3	229.7	246.1	262.5					
262.5	65.0 70.5	119.1 129.3	128.0 139.1	44,090	43,650 37,150	33,910 30,200	27,540 25,310	23,020 20,640	21,450 20,640	18,850 18,390	16,800 16,800	15,120 15,060	13,730 13,780	12,540 12,680	11,550 11,730	10,670 10,910	9,920		
246.1	70.2 76.1	128.6 140.1	138.5 150.6	44,090	36,950 40,520	30,050 33,000	25,180 27,690	22,050 23,740	20,550 22,050	18,320 20,080	16,490 18,340	14,990 16,450	13,710 15,060	12,630 13,890	11,680 12,850				
229.7	83.3 90.9	153.5 167.3	165.7 180.4	44,090	36,620 40,090	30,780 33,880	26,460 29,140	23,100 25,490	22,050 22,580	20,080 20,080	18,280 20,080	16,730 18,410	15,430 16,980						
213.3	94.2 102.4	173.6 189.6	187.7 204.7	44,090	41,910 44,090	35,300 38,870	30,380 33,490	26,590 29,340	23,550 26,040	22,050 23,660	20,920 22,050	19,180 21,100							
196.9	107.0 116.1	194.6 194.6		44,090	40,790 44,090	35,160 38,540	30,820 33,800	27,360 30,050	24,540 27,340	22,490									
180.4	112.9 122.7	178.1 178.1		44,090	43,250 44,090	37,320 40,940	32,720 35,930	29,080 31,970	26,460 29,320										
164.0	113.8 123.7	161.7 161.7		44,090	43,630 44,090	37,630 41,310	33,000 36,290	29,760 32,740											
147.6	113.5 123.7	145.3 145.3		44,090	43,560 44,090	37,590 41,310	33,510 36,860												
131.2	113.8 124.0	128.9 128.9		44,090	43,670 44,090	38,360 42,200													
98.4	96.1 96.1	96.1 96.1		44,090	44,090														

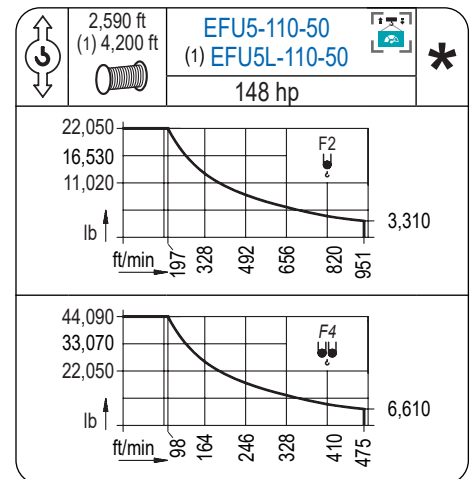
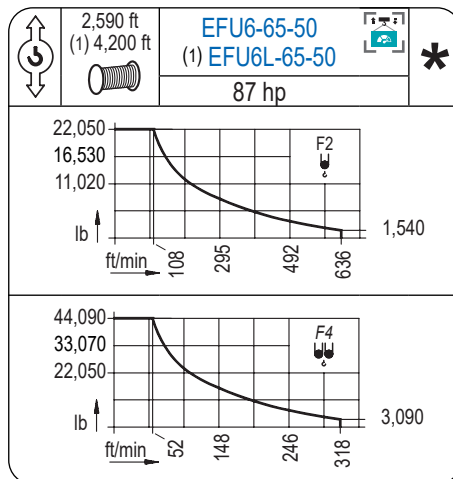
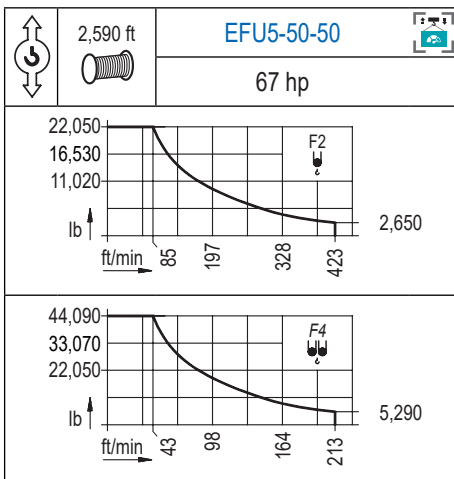


Datos válidos hasta 328 ft de ABG. Para alturas mayores consultar / Valid data up to 328 ft HUH. Additional heights on request / Données valables jusqu'à 328 ft HSC. Pour des autres hauteurs, merci de nous consulter / Gültige Daten bis zu 328 ft HH. Bei höheren Hakenhöhen nachfragen / Dati validi fino a 328 ft ASG. Per altezze superiori consultare Comansa / Допустимые данные до 328 фут ВПК. Для более высоких высот консультируйтесь

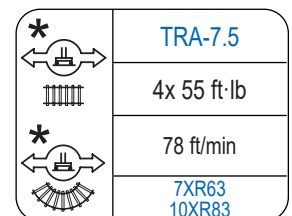
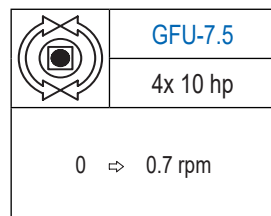
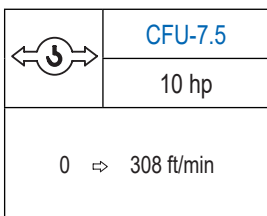
MECANISMOS

Mechanisms / Mécanismes / Antriebe / Meccanismi / Механизмы

2100 Series



(1) Para mecanismos de alta capacidad de cable consultar cargas. / For mechanisms with high drum capacity, request loads. / Pour des mécanismes avec une grande capacité de câble il faut consulter. / Für Hubmechanismen mit hoher Kabelkapazität, Lastdiagramm anfragen. / Gru con tamburo ad alta capacità di avvolgimento fune, consultare il diagramma di carico. / Проконсультируйтесь о нагрузках при механизмах с большей вместимостью кабеля.



Elevación / Hoist / Levage / Hub / Sollevamento / Тип механизма (подъем)	Carro / Trolley / Chariot / Laufkatze / Carrello / Грузовая тележка	Giro / Slewing / Rotation / Drehbewegung / Rotazione / Поворот	Traslación / Travel / Translation / Verfahrbewegung / Traslazione / Ход	Tensión de alimentación / Operating voltage / Tension de service / Betriebsspannung / Tensione di alimentazione / Напряжение источника питания	Potencia requerida / Required power / Puissance requise / Benötigte Leistung / Potenza richiesta / требуемая мощность
EFU5-50-50	CFU-7.5	(4x) GFU-7.5	(4x) TRA-7.5	480 V 3 ph 60 Hz	80 kVA
EFU6-65-50					95 kVA
EFU5-110-50					95 kVA
EFU5L-110-50					140 kVA
EFU5L-110-50					140 kVA

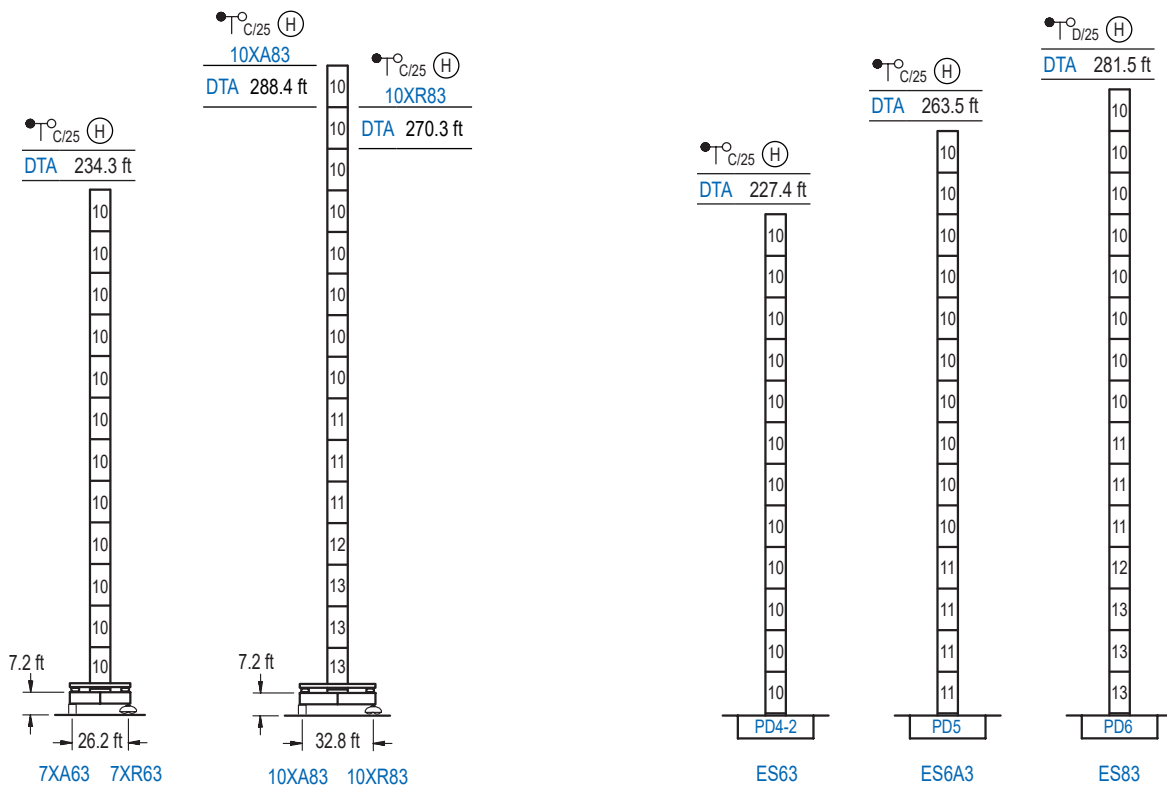
Opcional / Optional / En option / Kaufoption / Opzionale / Опционально

*

ALTURAS BAJO GANCHO

Heights under hook / Hauteurs sous crochet / Hakenhöhen / Altezza sotto gancio / Высота под крюком

∅ 8.2 ft

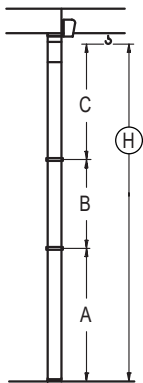


	n°	Ref.	∅	h
	10	D34	8.2	18.0
	11	D35	8.2	18.0
	12	TD36B	8.2	18.0
	13	D36B	8.2	18.0

GRÚA ARRIOSTRADA

Braced crane / Grue à entretoisement / Abgespannter Kran / Gru ancorata / Нарастиваемый кран

∅ 8.2 ft



DTA (H) T _{C/25}	7XA63	10XA83
A max	187.7	241.8
A min	97.4	169.6
B max	-	126.3
B min	-	72.2
C max	172.9	172.9
H max	360.6	486.9

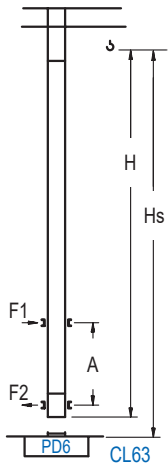
DTA (H) T _{C/25}	ES63	ES6A3	ES83
A max	180.8	216.9	234.9
A min	90.6	144.7	162.7
B max	-	126.3	-
B min	-	72.2	-
C max	172.9	172.9	172.9
H max	353.7	480.0	516.1

Otras zonas de viento, alturas superiores, arriostramientos o trepado interno consultar / Other wind zones, additional hook heights, tie frames or internal climbing on request / Autres zones de vent, des hauteurs supplémentaires, entretoisements ou grues avec cage de télescopage intérieure, sur demande / Andere Windzonen, weitere Hakenhöhen, Abspannungen zum Gebäude oder Klettern im Gebäude auf Anfrage / Per zone con velocità del vento particolari, altezze superiori, ancoraggi o rampante in cavedito, consultare il fabbricante / При других ветренных зонах, при большой высоте, привязках к зданию или наращивании крана внутри здания проконсультируйтесь с нами

GRÚA TREPADORA

Internal climbing crane / Grue avec cage de télescopage intérieure / Kran mit klettern im Gebäude / Gru in rampante in cavedio / Кран с самоподъемом

Ø 8.2 ft



DTA (H) C/25

	Hs < 1,310 ft	
	A max (ft)	A min (ft)
203.4 ft 6x D34 + 4x D34A + CLD34A-24	71.9	32.8
185.4 ft 5x D34 + 4x D34A + CLD34A-24	62.7	29.5
167.3 ft 4x D34 + 4x D34A + CLD34A-24	53.8	26.2

Ref.	Ø (ft)	h (ft)
D34	8.2	18.0
D34A	8.2	18.0
CLD34A-24	8.2	12.5

Otras zonas de viento, alturas superiores, arriostamientos o trepado interno consultar / Other wind zones, additional hook heights, tie frames or internal climbing on request / Autres zones de vent, des hauteurs supplémentaires, entretoisements où grues avec cage de télescopage intérieure, sur demande / Andere Windzonen, weitere Hakenhöhen, Abspannungen zum Gebäude oder Klettern im Gebäude auf Anfrage / Per zone con velocità del vento particolari, altezze superiori, ancoraggi o rampante in cavedio, consultare il fabbricante / При других ветренных зонах, при большой высоте, привязках к зданию или наращивании крана внутри здания проконсультируйтесь с нами

2100 Series