

2100 Series

DTA Doble Carro SR/DR Automático. / Double Trolley Automatic SR/DR. / Double Chariot SM/DM Automatique. / Doppel Katze mit automatischer Umschierung. / Carrello doppio SR/DR automatico. / Автоматическое переключение на двоенную каретку.

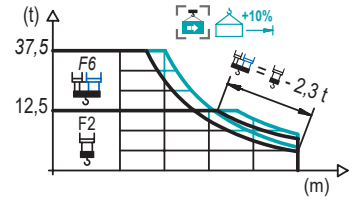


DIAGRAMA DE CARGAS

Load chart / Diagramme de charges / Lastdiagramm / Diagramma di carico / Диаграмма распределения нагрузки

DTA

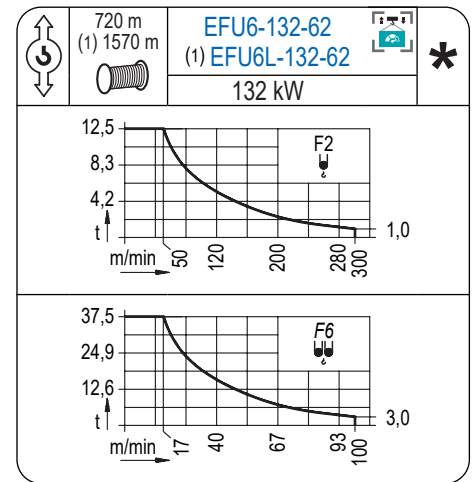
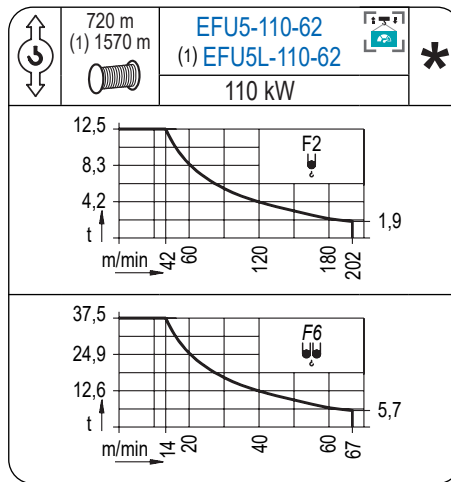
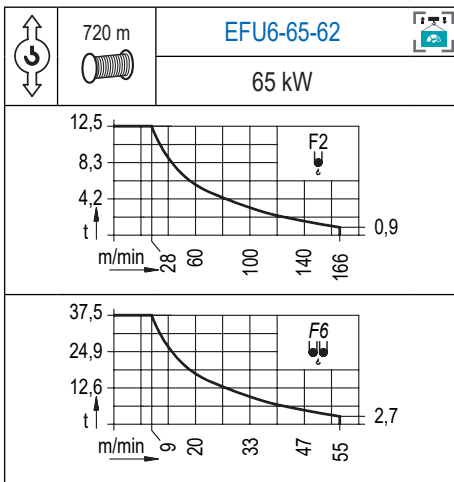
R	37,5 t			12,5 t			F6						F2						⇄(m) ⇅(kg)
	10,0	15,0	20,0	25,0	30,0	35,0	40,0	45,0	50,0	55,0	60,0	65,0	70,0	75,0	80,0	84,0			
84	13,2 14,1	31,5 33,8	37,2 40,2	37500 37500	31980 34700	22390 24370	16900 18460	13340 14620	10850 12500	11520 12500	10070 10980	8920 9740	7990 8730	7210 7890	6560 7180	6000 6580	5520 6060	5100 5600	4800 5280
80	14,7 15,8	35,4 38,3	41,9 45,3	37500	36570	25740	19530	15510	12690	12500	11520	10220	9160	8290	7550	6920	6380	5900	
75	15,3 16,4	36,8 39,9	43,6 47,2	37500	26990	20520	16320	13380	12500	12070	10710	9610	8700	7920	7270	6700			
70	16,1 17,4	39,1 42,2	46,3 50,2	37500	28910	22020	17560	14440	12500	12500	11460	10290	9320	8500	7800				
65	17,8 19,3	43,4 47,1	51,5 55,9	37500	32590	24920	19950	16460	13890	12500	12500	11600	10510	9600					
60	18,2 19,7	44,3 48,2	52,7 57,3	37500	33430	25580	20490	16930	14290	12500	12500	11910	10800						
55	18,6 19,9	45,5 48,8	54,1 55,0	37500	34470	26400	21170	17500	14790	12700	12500	12300							
50	19,1 20,5	46,7 48,9	50,0	37500	35460	27180	21810	18050	15270	13120	12500								
45	19,0 20,4	43,9		37500	35250	27010	21680	17930	15160	13500									
40	19,0 20,5	38,9		37500	35330	27080	21720	17980	15800										
35	19,0 20,4	33,9		37500	35210	26980	21650	18700											
30	19,9 20,4	28,9		37500	34990	26810	22600												



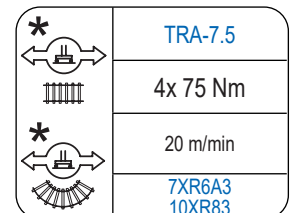
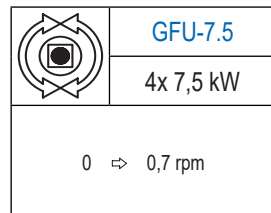
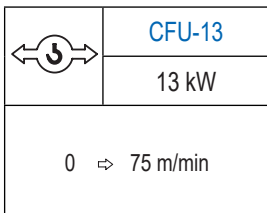
Datos válidos hasta 100 m de ABG. Para alturas mayores consultar / Valid data up to 100 m HUH. Additional heights on request / Données valables jusqu'à 100 m HSC. Pour des autres hauteurs, merci de nous consulter / Gültige Daten bis zu 100 m HH. Bei höheren Hakenhöhen nachfragen / Dati validi fino a 100 m ASG. Per altezze superiori consultare Comansa / Допустимые данные до 100 м ВПК. Для более высоких высот консультируйтесь

MECANISMOS

Mechanisms / Mécanismes / Antriebe / Meccanismi / Механизмы



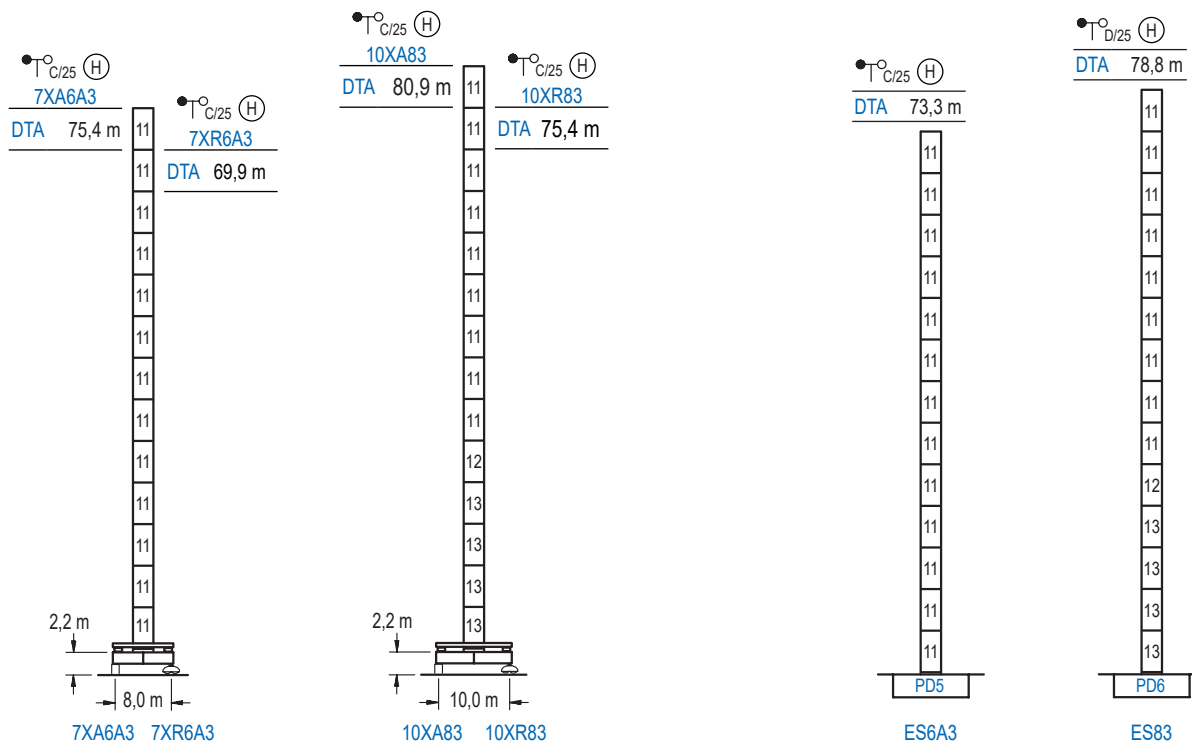
(1) Para mecanismos de alta capacidad de cable consultar cargas. / For mechanisms with high drum capacity, request loads. / Pour des mécanismes avec une grande capacité de câble il faut consulter. / Für Hubmechanismen mit hoher Kabelkapazität, Lastdiagramm anfragen. / Gru con tamburo ad alta capacità di avvolgimento fune, consultare il diagramma di carico. / Проконсультируйтесь о нагрузках при механизмах с большей вместимостью кабеля.



Elevación / Hoist / Levage / Hub / Sollevamento / Тип механизма (подъем)	Carro / Trolley / Chariot / Laufkatze / Carrelo / Грузовая тележка	Giro / Slewing / Rotation / Drehbewegung / Rotazione / Поворот	Traslación / Travel / Translation / Verfahrbewegung / Traslazione / Ход	Tensión de alimentación / Operating voltage / Tension de service / Betriebsspannung / Tensione di alimentazione / Напряжение источника питания	Potencia requerida / Required power / Puissance requise / Benötigte Leistung / Potenza richiesta / требуемая мощность
EFU6-65-62	CFU-13	(4x) GFU-7.5	(4x) TRA-7.5	400 V 3 ph 50 Hz	99 kVA
EFU5-110-62					144 kVA
EFU6-132-62					144 kVA
EFU6L-132-62					166 kVA
EFU6L-132-62					166 kVA

Optional / Optional / En option / Kaufoption / Opzionale / Опционально

*

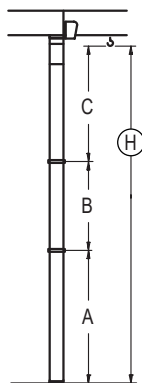


	n°	Ref.	∅	h
	11	D35	2,5	5,5
	12	TD36B	2,5	5,5
	13	D36B	2,5	5,5

GRÚA ARRIOSTRADA

Braced crane / Grue à entretoisement / Abgespannter Kran / Gru ancorata / Нарастиваемый кран

∅ 2,5 m



DTA (H) T C/25	7XA6A3	10XA83
A max	62,7	68,2
A min	24,2	29,7
B max	-	38,5
B min	-	16,5
C max	51,2	51,2
H max	113,9	152,4

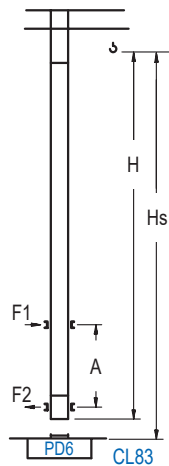
DTA (H) T C/25	ES6A3	ES83
A max	60,6	66,1
A min	22,1	27,6
B max	-	38,5
B min	-	16,5
C max	51,2	51,2
H max	111,8	150,3

Otras zonas de viento, alturas superiores, arriostramientos o trepado interno consultar / Other wind zones, additional hook heights, tie frames or internal climbing on request / Autres zones de vent, des hauteurs supplémentaires, entretoisements ou grues avec cage de télescopage intérieure, sur demande / Andere Windzonen, weitere Hakenhöhen, Abspannungen zum Gebäude oder Klettern im Gebäude auf Anfrage / Per zone con velocità del vento particolari, altezze superiori, ancoraggi o rampante in cavedito, consultare il fabbricante / При других ветренных зонах, при большой высоте, привязках к зданию или наращивании крана внутри здания проконсультируйтесь с нами

GRÚA TREPADORA

Internal climbing crane / Grue avec cage de télescopage intérieure / Kran mit klettern im Gebäude / Gru in rampante in cavedio / Кран с самоподъемом

Ø 2,5 m



DTA (H) C/25

	Hs < 400 m	
	A max (m)	A min (m)
60,5 m 5x D35 + TD36B + 4x D36A + CLD36A-28	21,9	8,0
55,0 m 4x D35 + TD36B + 4x D36A + CLD36A-28	19,1	8,0
49,5 m 3x D35 + TD36B + 4x D36A + CLD36A-28	16,4	8,0

Ref.	Ø (m)	h (m)
D35	2,5	5,5
TD36B	2,5	5,5
D36A	2,5	5,5
CLD36A-28	2,5	3,8

Otras zonas de viento, alturas superiores, arriostamientos o trepado interno consultar / Other wind zones, additional hook heights, tie frames or internal climbing on request / Autres zones de vent, des hauteurs supplémentaires, entretoisements où grues avec cage de télescopage intérieure, sur demande / Andere Windzonen, weitere Hakenhöhen, Abspannungen zum Gebäude oder Klettern im Gebäude auf Anfrage / Per zone con velocità del vento particolari, altezze superiori, ancoraggi o rampante in cavedio, consultare il fabbricante / При других ветренных зонах, при большой высоте, привязках к зданию или наращивании крана внутри здания проконсультируйтесь с нами

2100 Series