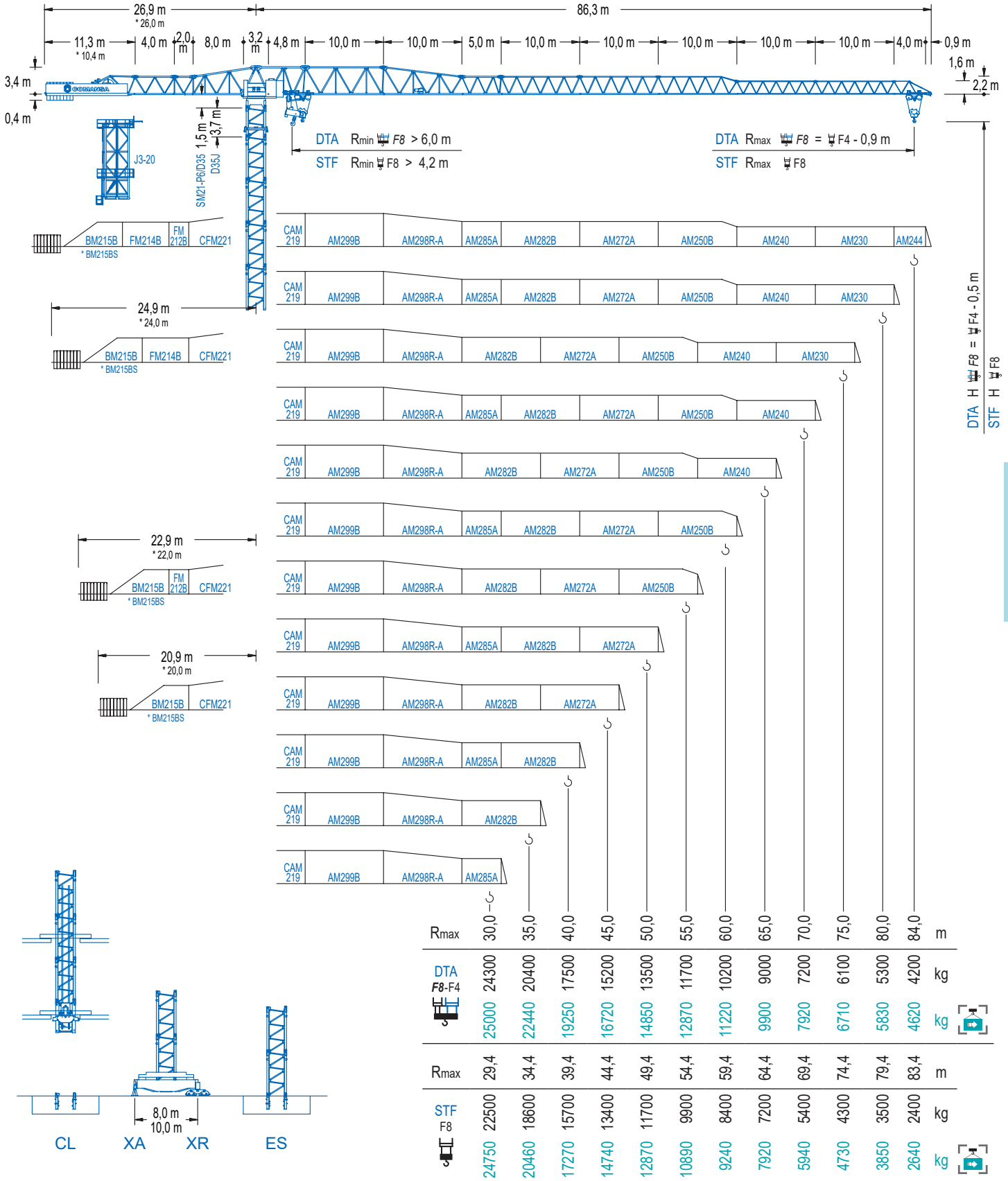




## 2100 Series

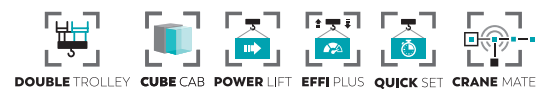
## 21LC660

## 50,0 t



2100 Series

DTA Doble Carro SR/DR Automático. / Double Trolley Automatic SR/DR. / Double Chariot SM/DM Automatique. / Doppel Katze mit automatischer Umscheerung. / Carrello doppio SR/DR automatico. / Автоматическое переключение на двоянную каретку.  
 STF Simple Carro sin SR/DR. / Simple Trolley without SR/DR. / Simple Chariot sans SM/DM. / Einfach Katze ohne Umscheerung. / Carrello singolo senza SR/DR. / Одинарная каретка, без смены.

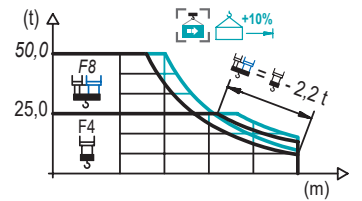


**DIAGRAMA DE CARGAS**

Load chart / Diagramme de charges / Lastdiagramm / Diagramma di carico / Диаграмма распределения нагрузки

**DTA**

R	50,0 t			F8		F4														$\leftarrow(m)$ $\downarrow(kg)$
	$\downarrow$	$\rightleftarrows$	$\downarrow$	10,0	15,0	20,0	25,0	30,0	35,0	40,0	45,0	50,0	55,0	60,0	65,0	70,0	75,0	80,0	84,0	
84	10,3	17,9	19,6	50000	31100	24420	18860	15260	12730	10860	9430	8290	7360	6590	5940	5390	4910	4500	4200	
	10,9	19,0	20,9	50000	33650	25000	20340	16480	13770	11770	10220	9000	8010	7180	6490	5900	5380	4940	4620	
80	11,4	20,0	22,0	50000	35750	25030	21550	17480	14620	12500	10880	9590	8540	7670	6940	6310	5770	5300		
	12,2	21,4	25,3	50000	38810	27260	23330	18940	15860	13590	11840	10450	9320	8380	7590	6920	6340	5830		
75	11,9	20,9	22,9	50000	37520	26320	22580	18320	15340	13130	11430	10090	8990	8080	7320	6660	6100			
	12,7	22,4	24,6	50000	40820	28730	24490	19900	16680	14300	12460	11010	9830	8850	8020	7320	6710			
70	12,6	22,1	24,3	50000	40210	28280	24150	19610	16440	14090	12280	10840	9680	8710	7900	7200				
	13,5	23,8	26,1	50000	43840	30920	25000	21350	17910	15370	13410	11860	10600	9550	8670	7920				
65	13,8	24,5	26,9	50000	45340	32020	25000	22080	18530	15910	13890	12290	10990	9910	9000					
	14,9	26,5	29,0	50000	49540	35080	26790	24090	20240	17400	15210	13470	12060	10890	9900					
60	14,1	25,1	27,5	50000	46560	32910	25090	22680	19040	16350	14280	12640	11310	10200						
	15,2	27,1	29,8	50000	50000	36100	27590	24770	20820	17900	15660	13870	12420	11220						
55	14,5	25,8	28,3	50000	48060	34000	25940	23420	19670	16900	14770	13080	11700							
	15,7	27,9	30,7	50000	50000	37340	28570	25000	21540	18530	16210	14370	12870							
50	14,9	26,4	29,1	50000	49500	35050	26770	24140	20290	17440	15240	13500								
	16,1	28,7	31,5	50000	50000	38540	29510	25000	22240	19140	16750	14850								
45	14,8	26,3	29,0	50000	49290	34900	26650	24080	20230	17390	15200									
	16,0	28,6	31,5	50000	50000	38400	29410	25000	22210	19110	16720									
40	14,9	26,4	29,2	50000	49480	35040	26760	24230	20360	17500										
	16,1	28,7	31,7	50000	50000	38600	29560	25000	22370	19250										
35	14,9	26,4	29,2	50000	49420	34990	26720	24270	20400											
	16,1	28,7	31,8	50000	50000	38590	29560	25000	22440											
30	14,8	26,3	29,3	50000	49240	34860	26620	24300												
	15,9	28,5	30,0	50000	50000	38160	29220	25000												

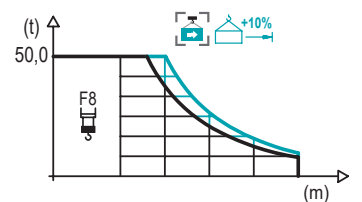


**DIAGRAMA DE CARGAS**

Load chart / Diagramme de charges / Lastdiagramm / Diagramma di carico / Диаграмма распределения нагрузки

**STF**

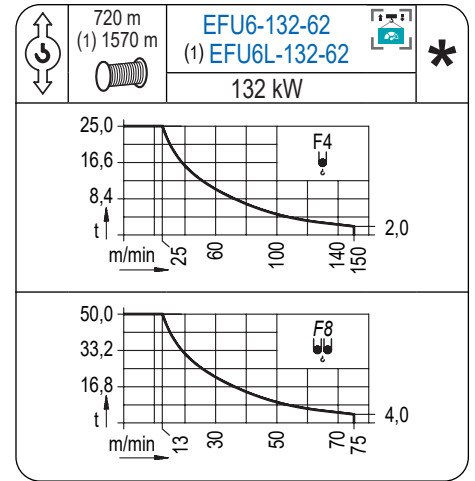
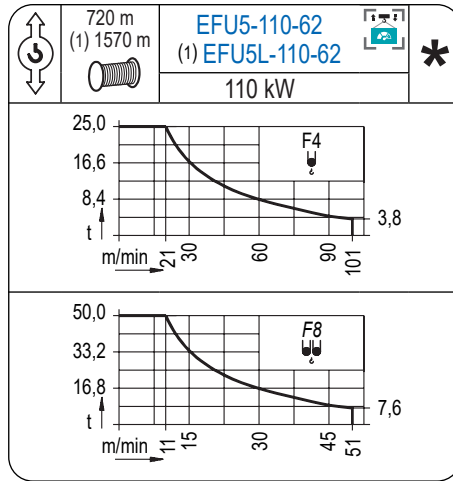
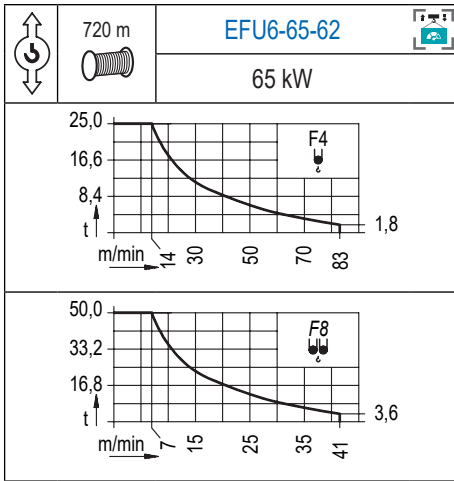
R	50,0 t	F8																$\leftarrow(m)$ $\downarrow(kg)$	
		10,0	15,0	20,0	25,0	29,4	34,4	39,4	44,4	49,4	54,4	59,4	64,4	69,4	74,4	79,4	83,4		
83,4	10,1	50000	30790	21570	16290	13210	10720	8880	7470	6360	5460	4710	4080	3550	3090	2690	2400		
	10,5	50000	32250	22640	17130	13920	11310	9400	7930	6770	5830	5050	4400	3840	3360	2940	2640		
79,4	11,3	50000	35510	25010	18990	15490	12640	10550	8950	7680	6660	5810	5090	4480	3960	3500			
	11,9	50000	37540	26490	20160	16470	13480	11280	9590	8250	7170	6280	5530	4880	4330	3850			
74,4	11,8	50000	37360	26360	20060	16380	13400	11210	9530	8200	7130	6240	5490	4850	4300				
	12,4	50000	39700	28060	21390	17510	14360	12040	10260	8860	7720	6780	5990	5310	4730				
69,4	12,5	50000	40140	28380	21650	17720	14540	12200	10400	8980	7830	6880	6080	5400					
	13,2	50000	42870	30370	23210	19040	15660	13170	11260	9750	8530	7520	6660	5940					
64,4	13,8	50000	45370	32200	24650	20250	16680	14060	12040	10450	9160	8100	7200						
	14,7	50000	48740	34650	26580	21870	18060	15250	13100	11400	10020	8880	7920						
59,4	14,2	50000	46680	33150	25390	20880	17210	14520	12450	10820	9500	8400							
	15,1	50000	50000	35780	27470	22620	18690	15800	13590	11840	10420	9240							
54,4	14,7	50000	48270	34310	26310	21640	17860	15080	12950	11270	9900								
	15,6	50000	50000	37150	28540	23520	19460	16470	14170	12360	10890								
49,4	15,0	50000	49820	35430	27190	22390	18500	15630	13440	11700									
	16,0	50000	50000	38470	29580	24400	20200	17110	14740	12870									
44,4	14,9	50000	49700	35350	27130	22330	18450	15590	13400										
	16,0	50000	50000	38460	29580	24400	20200	17110	14740										
39,4	15,0	50000	35570	27300	22480	18580	15700												
	16,1	50000	38800	29840	24620	20380	17270												
34,4	15,0	50000	35620	27340	22510	18600													
	16,2	50000	38930	29940	24710	20460													
29,4	15,0	50000	35600	27320	22500														
	16,2	50000	39000	30000	24750														



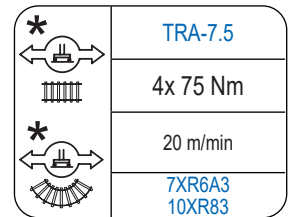
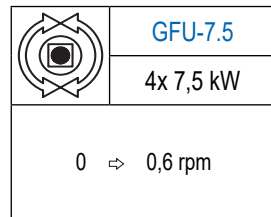
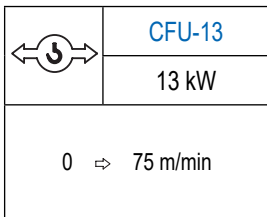
Datos válidos hasta 100 m de ABG. Para alturas mayores consultar / Valid data up to 100 m HUH. Additional heights on request / Données valables jusqu'à 100 m HSC. Pour des autres hauteurs, merci de nous consulter / Gültige Daten bis zu 100 m HH. Bei höheren Hakenhöhen nachfragen / Dati validi fino a 100 m ASG. Per altezze superiori consultare Comansa / Допустимые данные до 100 м ВПК. Для более высоких высот консультируйтесь

# MECANISMOS

Mechanisms / Mécanismes / Antriebe / Meccanismi / Механизмы



(1) Para mecanismos de alta capacidad de cable consultar cargas. / For mechanisms with high drum capacity, request loads. / Pour des mécanismes avec une grande capacité de câble il faut consulter. / Für Hubmechanismen mit hoher Kabelkapazität, Lastdiagramm anfragen. / Gru con tamburo ad alta capacità di avvolgimento fune, consultare il diagramma di carico. / Проконсультируйтесь о нагрузках при механизмах с большой вместимостью кабеля.



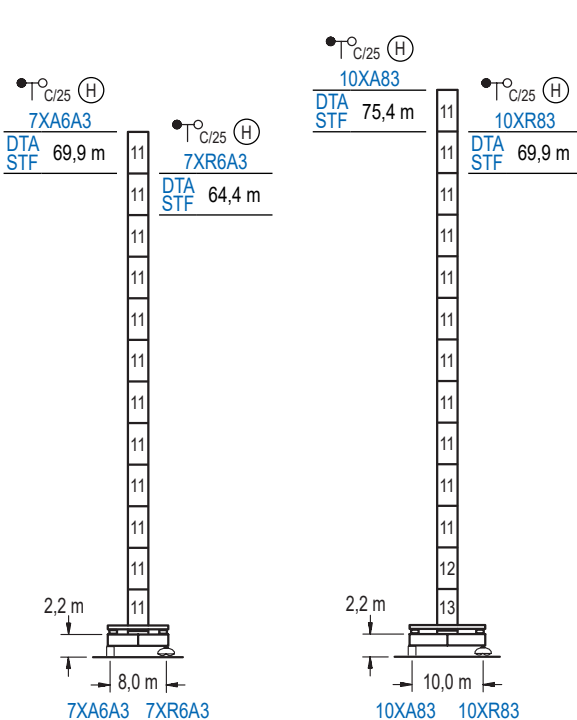
Elevación / Hoist / Levage / Hub / Sollevamento / Тип механизма (подъем)	Carro / Trolley / Chariot / Laufkatze / Carrello / Грузовая тележка	Giro / Slewing / Rotation / Drehbewegung / Rotazione / Поворот	Traslación / Travel / Translation / Verfahrbewegung / Traslazione / Ход	Tensión de alimentación / Operating voltage / Tension de service / Betriebsspannung / Tensione di alimentazione / Напряжение источника питания	Potencia requerida / Required power / Puissance requise / Benötigte Leistung / Potenza richiesta / требуемая мощность
EFU6-65-62	CFU-13	(4x) GFU-7.5	(4x) TRA-7.5	400 V 3 ph 50 Hz	99 kVA
EFU5-110-62					144 kVA
EFU5L-110-62					144 kVA
EFU6-132-62					166 kVA
EFU6L-132-62					166 kVA

Optional / Optional / En option / Kaufoption / Opzionale / Опционально
*

## ALTURAS BAJO GANCHO

Heights under hook / Hauteurs sous crochet / Hakenhöhen / Altezza sotto gancio / Высота под крюком

∅ 2,5 m



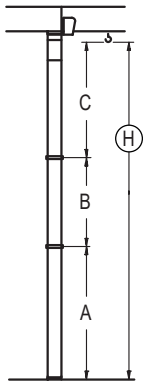
n°	Ref.	∅	h
11	D35	2,5	5,5
12	TD36B	2,5	5,5
13	D36B	2,5	5,5

Otras zonas de viento o alturas superiores consultar / Other wind zones or additional hook heights on request / Autres zones de vent ou des hauteurs supplémentaires sur demande / Andere Windzonen oder weitere Hakenhöhen auf Anfrage / Per zone con velocità del vento particolari o altezze superiori consultare il fabbricante / При других ветренных зонах о большой высоте проконсультируйтесь с нами

## GRÚA ARRIOSTRADA

Braced crane / Grue à entretoisement / Abgespannter Kran / Gru ancorata / Наращиваемый кран

∅ 2,5 m



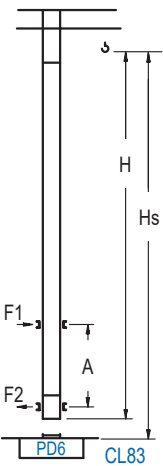
DTA STF (H) C/25	7XA6A3		10XA83	
	A max A min	57,2 24,2	62,7 29,7	
B max B min	- -	38,5 16,5	- -	38,5 16,5
C max	51,2	51,2	51,2	51,2
H max	108,4	146,9	113,9	152,4

DTA STF (H) C/25	ES6A3		ES83	
	A max A min	55,1 22,1	60,6 27,6	
B max B min	- -	38,5 16,5	- -	38,5 16,5
C max	51,2	51,2	51,2	51,2
H max	106,3	144,8	111,8	150,3

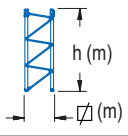
## GRÚA TREPADORA

Internal climbing crane / Grue avec cage de télescope intérieure / Kran mit klettern im Gebäude / Gru in rampante in cavedio / Кран с самоподъемом

∅ 2,5 m



DTA STF (H) C/25	Hs < 400 m	
	A max (m)	A min (m)
60,5 m 5x D35 + TD36B + 4x D36A + CLD36A-28	21,9	8,0
55,0 m 4x D35 + TD36B + 4x D36A + CLD36A-28	19,1	8,0
49,5 m 3x D35 + TD36B + 4x D36A + CLD36A-28	16,4	8,0



Ref.	∅	h
D35	2,5	5,5
TD36B	2,5	5,5
D36A	2,5	5,5
CLD36A-28	2,5	3,8

Otras zonas de viento, alturas superiores, arriostramientos o trepado interno consultar / Other wind zones, additional hook heights, tie frames or internal climbing on request / Autres zones de vent, des hauteurs supplémentaires, entretoisements ou grues avec cage de télescope intérieure, sur demande / Andere Windzonen, weitere Hakenhöhen, Abspannungen zum Gebäude oder Klettern im Gebäude auf Anfrage / Per zone con velocità del vento particolari, altezze superiori, ancoraggi o rampante in cavedio, consultare il fabbricante / При других ветренных зонах, при большой высоте, привязках к зданию или наращивании крана внутри здания проконсультируйтесь с нами