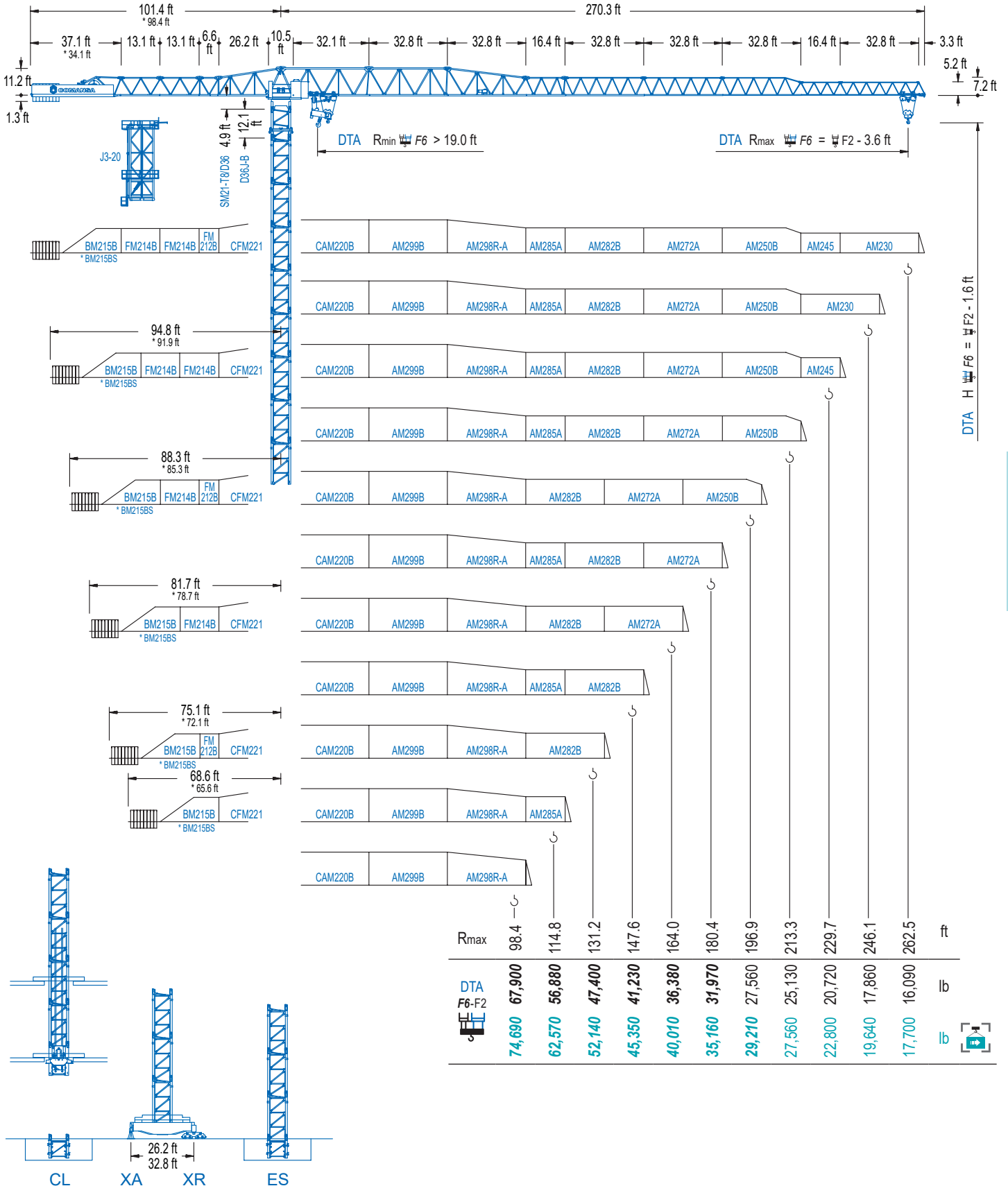




## 2100 Series

## 21LC750

## 82,670 lb



2100 Series

DTA Doble Carro SR/DR Automático. / Double Trolley Automatic SR/DR. / Double Chariot SM/DM Automatique. / Doppel Katze mit automatischer Umschierung. / Carrello doppio SR/DR automatico. / Автоматическое переключение на двоенную каретку.

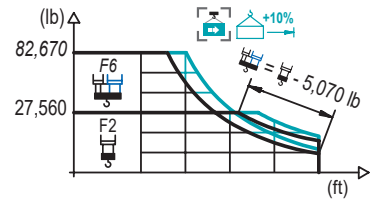


# DIAGRAMA DE CARGAS

Load chart / Diagramme de charges / Lastdiagramm / Diagramma di carico / Диаграмма распределения нагрузки

DTA

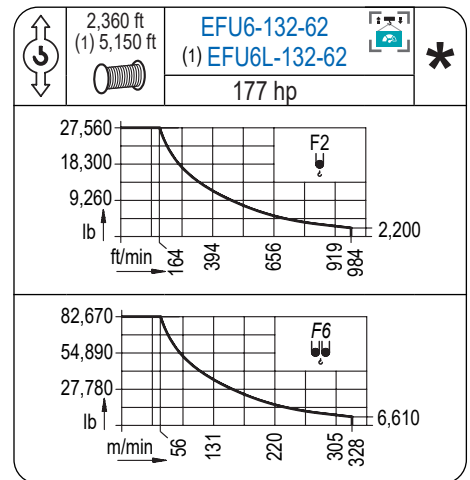
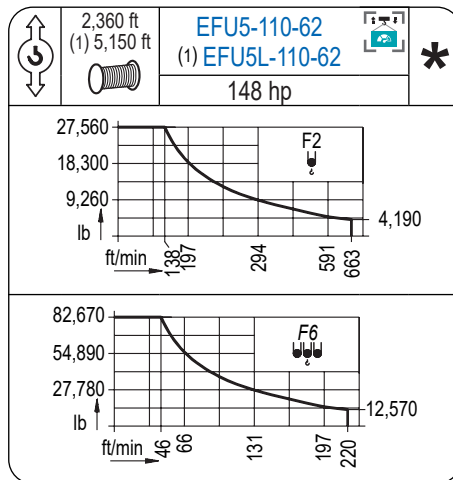
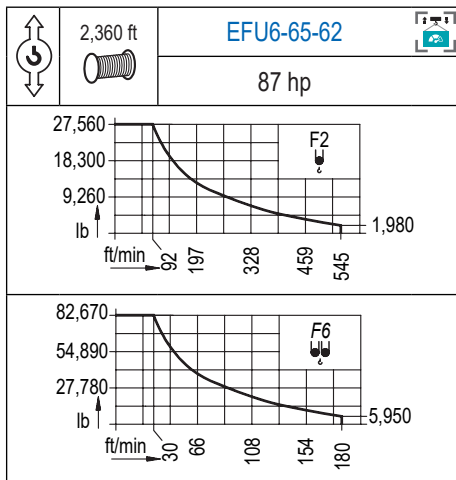
R	82,670 lb			27,560 lb			F6					F2					↔ (ft) ↕ (lb)
	82,670 lb	27,560 lb	27,560 lb	49.2	65.6	82.0	98.4	114.8	131.2	147.6	164.0	180.4	196.9	213.3	229.7	246.1	
262.5	56.8 61.4	138.5 150.3	163.7 177.8	82,670	69,690	53,240	42,570	35,100	29,590	27,560	27,540	24,740	22,400	20,460	18,780	17,350	16,090
246.1	58.1 63.0	141.7 153.9	168.0 182.4	82,670	71,610	54,740	43,830	36,180	30,510	27,560	27,560	25,420	23,060	21,050	19,330	17,860	
229.7	61.7 66.6	150.6 163.7	178.5 193.9	82,670	76,590	58,690	47,070	38,910	32,890	28,260	27,560	27,200	24,670	22,530	20,720		
213.3	67.3 73.2	165.4 180.1	196.5 213.3	82,670	65,480	52,670	43,700	37,040	31,920	27,870	27,560	27,490	25,130				
196.9	75.8 81.4	187.7 193.2	196.9	82,670	75,510	60,940	50,730	43,170	37,350	32,740	28,970	27,560					
180.4	80.1 86.0	176.8 176.8		82,670	80,310	64,900	54,080	46,100	39,950	35,050	31,970						
164.0	80.4 86.6	160.4 160.4		82,670	80,820	65,300	54,430	46,380	40,210	36,380							
147.6	80.1 86.3	144.0 144.0		82,670	80,230	64,820	54,010	46,030	41,230								
131.2	79.4 86.0	127.6 127.6		82,670	79,650	64,350	53,620	47,400									
114.8	80.7 87.3	111.2 111.2		82,670	81,020	65,480	56,880										
98.4	79.7 86.6	94.8 94.8		82,670	80,120	67,900											



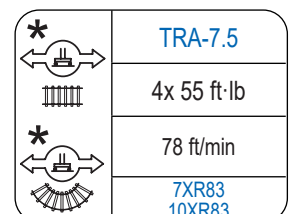
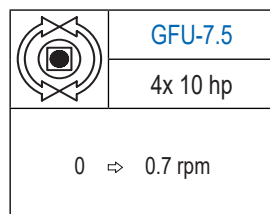
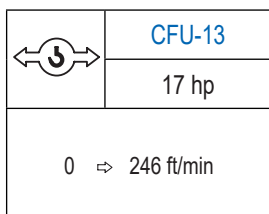
Datos válidos hasta 328 ft de ABG. Para alturas mayores consultar / Valid data up to 328 ft HUH. Additional heights on request / Données valables jusqu'à 328 ft HSC. Pour des autres hauteurs, merci de nous consulter / Gültige Daten bis zu 328 ft HH. Bei höheren Hakenhöhen nachfragen / Dati validi fino a 328 ft ASG. Per altezze superiori consultare Comansa / Допустимые данные до 328 фут ВПК. Для более высоких высот консультируйтесь

## MECANISMOS

Mechanisms / Mécanismes / Antriebe / Meccanismi / Механизмы



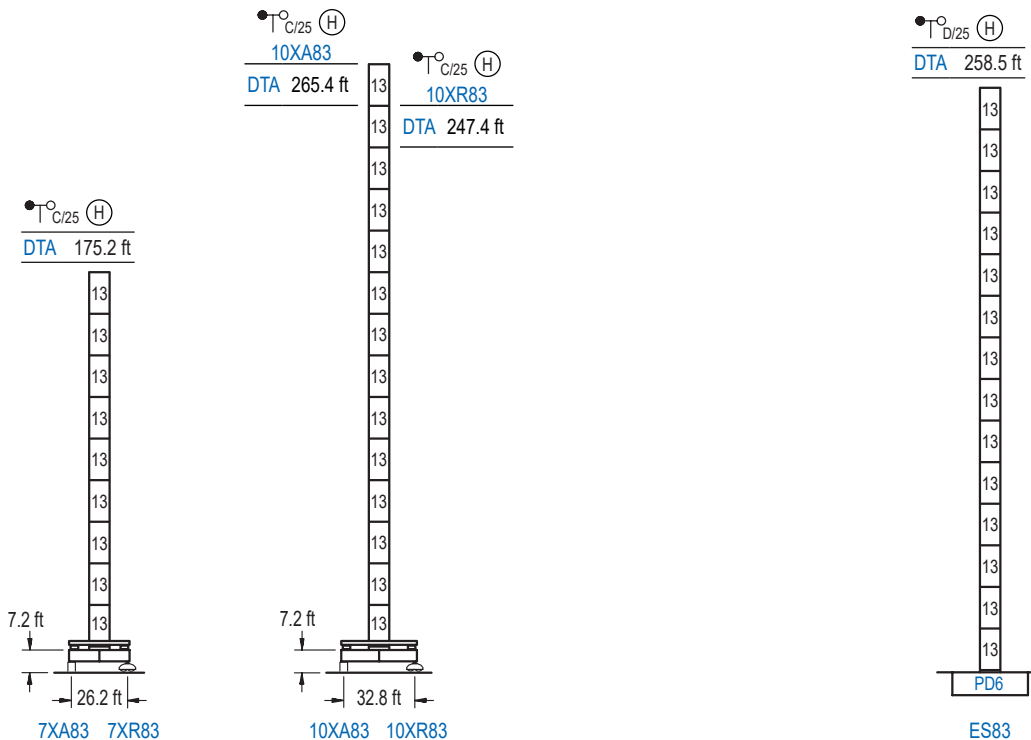
(1) Para mecanismos de alta capacidad de cable consultar cargas. / For mechanisms with high drum capacity, request loads. / Pour des mécanismes avec une grande capacité de câble il faut consulter. / Für Hubmechanismen mit hoher Kabelkapazität, Lastdiagramm anfragen. / Gru con tamburo ad alta capacità di avvolgimento fune, consultare il diagramma di carico. / Проконсультируйтесь о нагрузках при механизмах с большой вместимостью кабеля.



Elevación / Hoist / Levage / Hub / Sollevamento / Тип механизма (подъем)	Carro / Trolley / Chariot / Laufkatze / Carrelo / Грузовая тележка	Giro / Slewing / Rotation / Drehbewegung / Rotazione / Поворот	Traslación / Travel / Translation / Verfahrbewegung / Traslazione / Ход	Tensión de alimentación / Operating voltage / Tension de service / Betriebsspannung / Tensione di alimentazione / Напряжение источника питания	Potencia requerida / Required power / Puissance requise / Benötigte Leistung / Potenza richiesta / требуемая мощность
EFU6-65-62	CFU-13	(4x) GFU-7.5	(4x) TRA-7.5	480 V 3 ph 60 Hz	99 kVA
EFU5-110-62					144 kVA
EFU5L-110-62					144 kVA
EFU6-132-62					166 kVA
EFU6L-132-62					166 kVA

Optional / Optionale / En option / Kaufoption / Opzionale / Опционально

\*

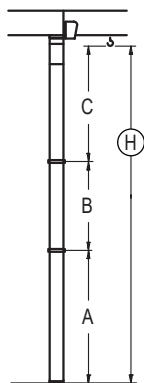


	n°	Ref.	∅	h
	13	D36B	8.2	18.0

GRÚA ARRIOSTRADA

Braced crane / Grue à entretoisement / Abgespannter Kran / Gru ancorata / Наращиваемый кран

∅ 8.2 ft



DTA (H) <sup>○</sup> <sub>C/25</sub>	7XA83		10XA83	
A max	133.5		223.8	
A min	133.5		133.5	
B max	-	162.4	-	162.4
B min	-	108.3	-	108.3
C max	204.1	204.1	204.1	204.1
H max	337.6	500.0	427.8	590.2

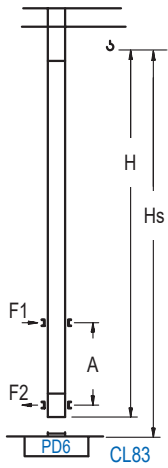
DTA (H) <sup>○</sup> <sub>C/25</sub>	ES83	
A max	216.9	
A min	126.6	
B max	-	162.4
B min	-	108.3
C max	204.1	204.1
H max	420.9	583.3

Otras zonas de viento, alturas superiores, arriostramientos o trepado interno consultar / Other wind zones, additional hook heights, tie frames or internal climbing on request / Autres zones de vent, des hauteurs supplémentaires, entretoisements ou grues avec cage de télescopage intérieure, sur demande / Andere Windzonen, weitere Hakenhöhen, Abspannungen zum Gebäude oder Klettern im Gebäude auf Anfrage / Per zone con velocità del vento particolari, altezze superiori, ancoraggi o rampante in cavedito, consultare il fabbricante / При других ветренных зонах, при большой высоте, привязках к зданию или наращивании крана внутри здания проконсультируйтесь с нами

# GRÚA TREPADORA

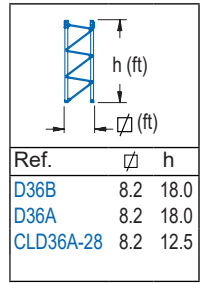
Internal climbing crane / Grue avec cage de télescopage intérieure / Kran mit klettern im Gebäude / Gru in rampante in cavedio / Кран с самоподъемом

Ø 8.2 ft



DTA (H) C/25

	Hs < 1,310 ft	
	A max (ft)	A min (ft)
198.5 ft 6x D36B + 4x D36A + CLD36A-28	71.9	29.5
180.4 ft 5x D36B + 4x D36A + CLD36A-28	62.7	29.5
162.4 ft 4x D36B + 4x D36A + CLD36A-28	53.8	29.5



Otras zonas de viento, alturas superiores, arriostamientos o trepado interno consultar / Other wind zones, additional hook heights, tie frames or internal climbing on request / Autres zones de vent, des hauteurs supplémentaires, entretoisements ou grues avec cage de télescopage intérieure, sur demande / Andere Windzonen, weitere Hakenhöhen, Abspannungen zum Gebäude oder Klettern im Gebäude auf Anfrage / Per zone con velocità del vento particolari, altezze superiori, ancoraggi o rampante in cavedio, consultare il fabbricante / При других ветренных зонах, при большой высоте, привязках к зданию или наращивании крана внутри здания проконсультируйтесь с нами

2100 Series