

3000 Series

DTA Doble Carro SR/DR Automático. / Double Trolley Automatic SR/DR. / Double Chariot SM/DM Automatique. / Doppel Katze mit automatischer Umschierung. / Carrello doppio SR/DR automatico. / Автоматическое переключение на двоенную каретку.

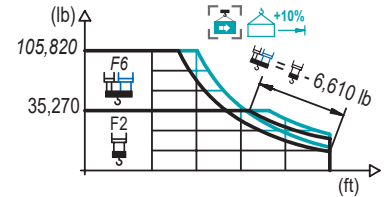
 EN 14439

DIAGRAMA DE CARGAS

Load chart / Diagramme de charges / Lastdiagramm / Diagramma di carico / Диаграмма распределения нагрузки

DTA

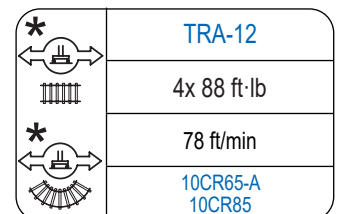
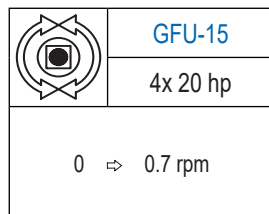
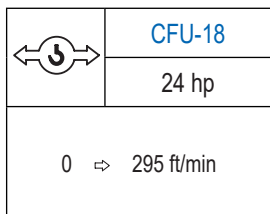
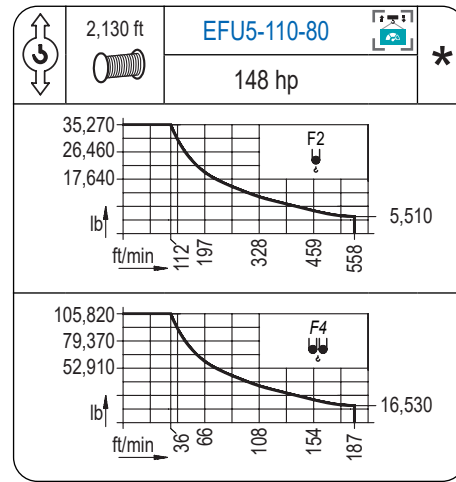
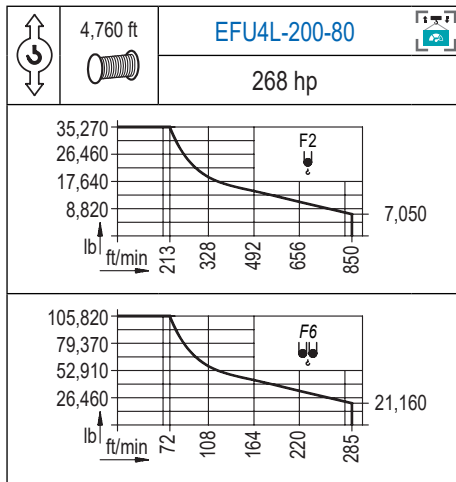
R	105,820 lb		35,270 lb		F6										F2							↔ (ft)	↕ (lb)
	↕	↕	↕	↕	65.6	82.0	98.4	114.8	126.0	131.2	147.6	158.8	164.0	180.4	191.6	196.9	213.3	224.4	229.7	246.1	262.5		
262.5	68.6 72.2	162.4 189.6 171.9 205.7	105,820	84,900	67,750	55,780	49,520	46,960	40,170	36,400	35,270	35,270	34,880	33,820	30,860	29,100	28,330	26,150	24,250				
229.7	76.8 81.7	183.1 216.9 195.5 229.7	105,820	97,710	78,260	64,710	57,610	54,720	47,050	42,770	40,960	36,020	35,270	35,270	35,270	33,950	33,070						
192.6	82.0 87.6	191.6 191.6	105,820	105,580	84,740	70,190	62,590	59,480	51,260	46,670	44,730	39,440	36,380										
164.0	85.6 92.2	158.8 158.8	105,820	89,590	74,340	66,340	63,070	54,410	49,600														
131.2	85.6 92.2	126.0 126.0	105,820	89,350	74,120	66,140																	



Datos válidos hasta 328 ft de ABG. Para alturas mayores consultar / Valid data up to 328 ft HUH. Additional heights on request / Données valables jusqu'à 328 ft HSC. Pour des autres hauteurs, merci de nous consulter / Gültige Daten bis zu 328 ft HH. Bei höheren Hakenhöhen nachfragen / Dati validi fino a 328 ft ASG. Per altezze superiori consultare Comansa / Допустимые данные до 328 фут ВПК. Для более высоких высот консультируйтесь

MECANISMOS

Mechanisms / Mécanismes / Antriebe / Meccanismi / Механизмы



Elevación / Hoist / Levage / Hub / Sollevamento / Тип механизма (подъем)	Carro / Trolley / Chariot / Laufkatze / Carrelo / Грузовая тележка	Giro / Slewing / Rotation / Drehbewegung / Rotazione / Поворот	Traslación / Travel / Translation / Verfahrbewegung / Traslazione / Ход	Tensión de alimentación / Operating voltage / Tension de service / Betriebsspannung / Tensione di alimentazione / Напряжение источника питания	Potencia requerida / Required power / Puissance requise / Benötigte Leistung / Potenza richiesta / требуемая мощность
EFU4L-200-80	CFU-18	(4x) GFU-15	(4x) TRA-12	480 V	262 KVA
EFU5-110-80				3 ph 60 Hz	172 KVA

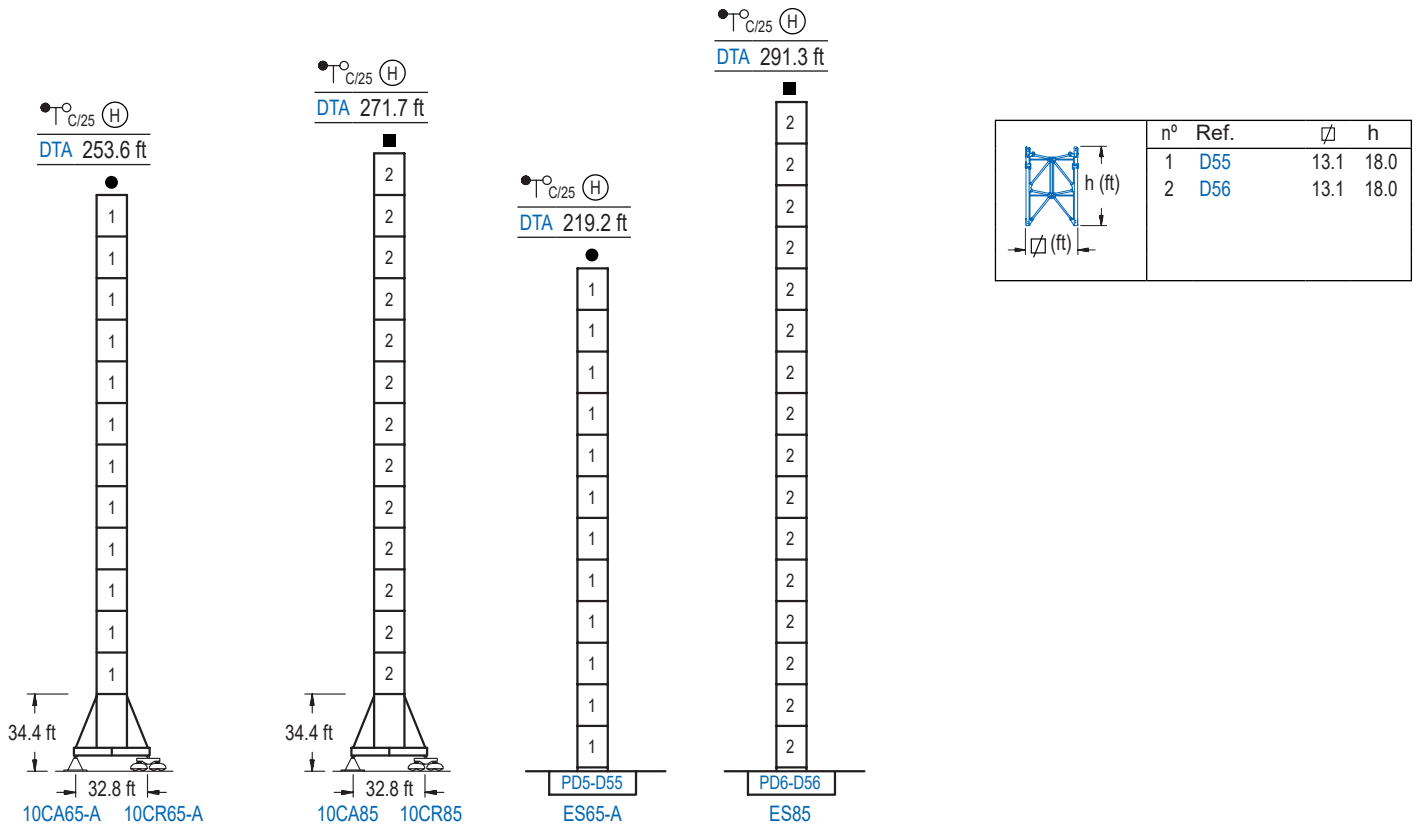
Opzionale / Optional / En option / Kaufoption / Opzionale / Опционально

*

ALTURAS BAJO GANCHO

Heights under hook / Hauteurs sous crochet / Hakenhöhen / Altezza sotto gancio / Высота под крюком

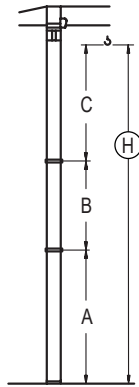
∅ 13.1 ft



GRÚA ARRIOSTRADA

Braced crane / Grue à entretoisement / Abgespannter Kran / Gru ancorata / Наращиваемый кран

∅ 13.1 ft



DTA (H) $\frac{\circ}{C/25}$	10CA65-A	10CA85
A max	196.9	214.9
A min	106.6	124.7
B max	108.3	162.4
B min	-	72.2
C max	165.0	219.2
H max	363.5	470.1

DTA (H) $\frac{\circ}{C/25}$	ES65-A	ES85
A max	162.4	234.6
A min	72.2	108.3
B max	108.3	162.4
B min	-	72.2
C max	165.0	219.2
H max	470.1	435.7

Otras zonas de viento o alturas superiores consultar / Other wind zones or additional hook heights on request / Autres zones de vent ou des hauteurs supplémentaires sur demande / Andere Windzonen oder weitere Hakenhöhen auf Anfrage / Per zone con velocità del vento particolari o altezze superiori consultare il fabbricante / При других ветренных зонах о большой высоте проконсультируйтесь с нами

