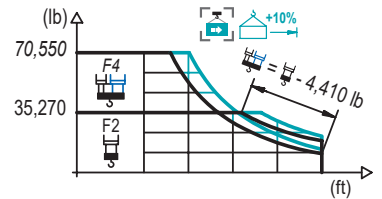


DIAGRAMA DE CARGAS

Load chart / Diagramme de charges / Lastdiagramm / Diagramma di carico / Диаграмма распределения нагрузки

DTA

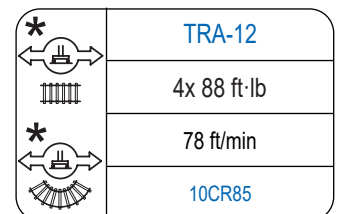
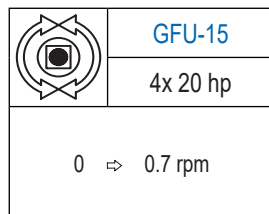
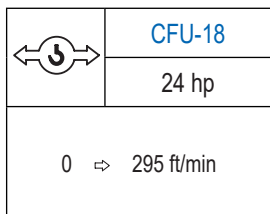
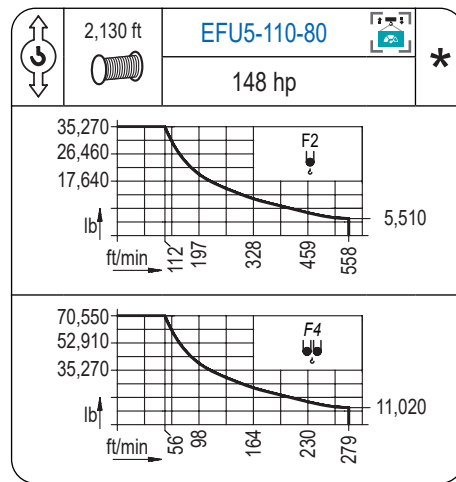
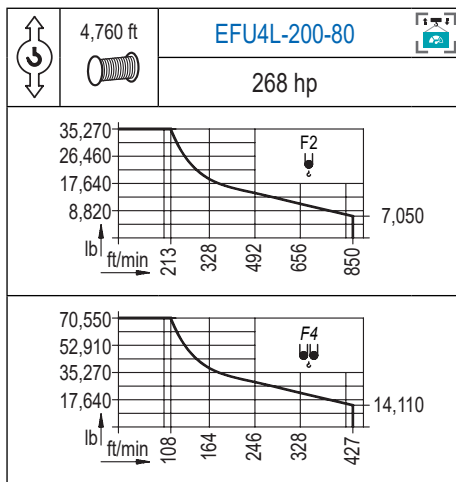
R	70,550 lb		35,270 lb		F4									F2				↔ (ft) ↓ (lb)		
	↔	↔	↔	↔	114.8	127.0	131.2	147.6	159.8	164.0	180.4	192.6	196.9	213.3	225.4	229.7	246.1		262.5	
262.5	125.0	220.5 248.0	70,550	69,310	66,650	57,890	52,620	50,970	45,350	41,820	40,700	36,770	35,270	35,270	35,270	33,070				
	134.2	236.9 262.5		70,550	70,550	63,010	57,320	55,560	49,490	45,700	44,490	40,260	37,540	36,660	35,270	35,270				
229.7	146.3	225.4			70,550	69,730	63,510	61,570	54,940	50,790	49,470	44,860	41,890							
	157.8	225.4			70,550	70,550	69,490	67,390	60,210	55,730	54,280	49,290	46,080							
192.6	164.0	192.6							70,550	63,100	58,420									
	177.8	192.6							70,550	69,360	64,260									
164.0	159.8	159.8							70,550											
	159.8	159.8							70,550											
131.2	127.0	127.0																		
	127.0	127.0			70,550															



Datos válidos hasta 328 ft de ABG. Para alturas mayores consultar / Valid data up to 328 ft HUH. Additional heights on request / Données valables jusqu'à 328 ft HSC. Pour des autres hauteurs, merci de nous consulter / Gültige Daten bis zu 328 ft HH. Bei höheren Hakenhöhen nachfragen / Dati validi fino a 328 ft ASG. Per altezze superiori consultare Comansa / Допустимые данные до 328 фут ВПК. Для более высоких высот консультируйтесь

MECANISMOS

Mechanisms / Mécanismes / Antriebe / Meccanismi / Механизмы



Elevación / Hoist / Levage / Hub / Sollevamento / Тип механизма (подъем)	Carro / Trolley / Chariot / Laufkatze / Carrelo / Грузовая тележка	Giro / Slewing / Rotation / Drehbewegung / Rotazione / Поворот	Traslación / Travel / Translation / Verfahrbewegung / Traslazione / Ход	Tensión de alimentación / Operating voltage / Tension de service / Betriebsspannung / Tensione di alimentazione / Напряжение источника питания	Potencia requerida / Required power / Puissance requise / Benötigte Leistung / Potenza richiesta / требуемая мощность
EFU4L-200-80	CFU-18	(4x) GFU-15	(4x) TRA-12	480 V	262 KVA
EFU5-110-80				3 ph 60 Hz	172 KVA

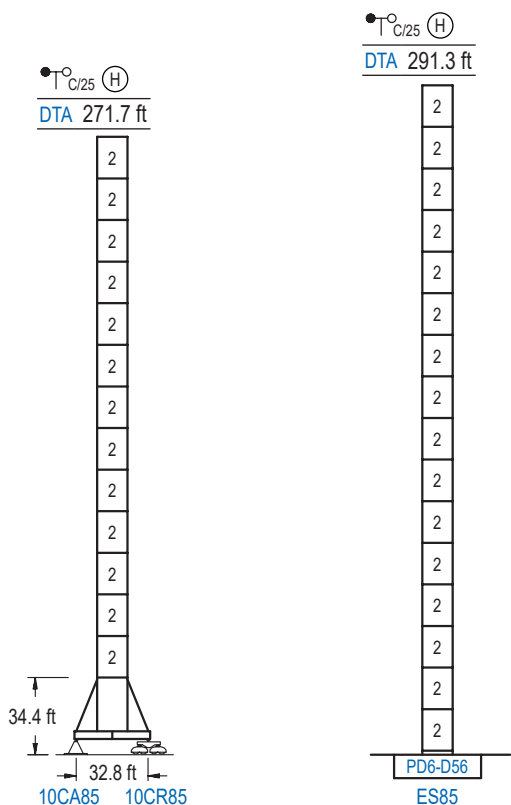
Opzionale / Optional / En option / Kaufoption / Opzionale / Опционально

*

ALTURAS BAJO GANCHO

Heights under hook / Hauteurs sous crochet / Hakenhöhen / Altezza sotto gancio / Высота под крюком

∅ 13.1 ft

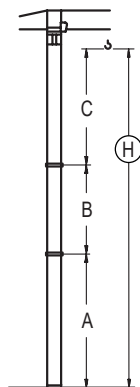


n°	Ref.	∅	h
2	D56	13.1	18.0

GRÚA ARRIOSTRADA

Braced crane / Grue à entretoisement / Abgespannter Kran / Gru ancorata / Наращиваемый кран

∅ 13.1 ft



DTA (H) $\frac{\circ}{C/25}$		10CA85
A max		214.9
A min		124.7
B max		162.4
B min	-	90.2
C max	219.2	219.2
H max	434.1	596.5

DTA (H) $\frac{\circ}{C/25}$		ES85
A max		234.6
A min		126.3
B max		162.4
B min	-	90.2
C max	219.2	219.2
H max	453.7	616.1

Otras zonas de viento o alturas superiores consultar / Other wind zones or additional hook heights on request / Autres zones de vent ou des hauteurs supplémentaires sur demande / Andere Windzonen oder weitere Hakenhöhen auf Anfrage / Per zone con velocità del vento particolari o altezze superiori consultare il fabbricante / При других ветренных зонах о при большой высоте проконсультируйтесь с нами

3000 Series

