

STF Simple Carro sin SR/DR. / Simple Trolley without SR/DR. / Simple Chariot sans SM/DM. / Einfach Katze ohne Umscheerung. / Carrello singolo senza SR/DR. / Одиная каретка, без смены.

STA Simple Carro SR/DR Automático. / Simple Trolley Automatic SR/DR. / Simple Chariot SM/DM Automatique. / Einfach Katze mit automatischer Umscheerung. / Carrello singolo SR/DR automatico. / Автоматическое переключение на одинарную каретку.

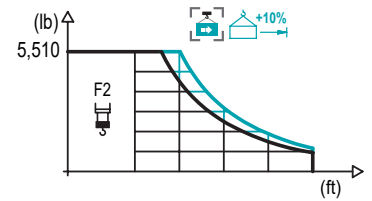


**DIAGRAMA DE CARGAS**

Load chart / Diagramme de charges / Lastdiagramm / Diagramma di carico / Диаграмма распределения нагрузки

**STF**

R	5,510 lb F2	F2																↔ (ft) ↓ (lb)
		32.8	41.0	49.2	57.4	65.6	73.8	82.0	90.2	98.4	106.6	114.8	123.0	131.2	139.4	147.6	155.8	
164.0	74.8 54.3						5,510	4,980	4,450	4,030	3,680	3,370	3,110	2,890	2,690	2,510	2,360	2,200
155.8	76.8 55.8						5,510	5,110	4,610	4,170	3,790	3,480	3,220	2,980	2,780	2,580	2,420	
147.6	78.1 56.8					5,510	5,220	4,690	4,250	3,880	3,550	3,280	3,040	2,820	2,640			
139.4	88.9 64.9						5,510	5,420	4,910	4,500	4,140	3,810	3,550	3,310				
131.2	88.6 64.6						5,510	5,400	480	4,470	4,120	3,790	3,530					
123.0	89.9 65.4						5,510	5,490	4,960	4,540	4,170	3,860						
114.8	94.2 68.8							5,510	5,250	4,780	4,410							
106.6	95.1 69.6							5,510	5,310	4,850								
98.4	96.8 66.1							5,510	5,400									
90.2	90.2 60.6							5,510	5,510									
82.0	82.0 55.1							5,510	5,510									
73.8	73.8 49.6						5,510	5,510										
65.6	65.6 44.1					5,510	5,510											

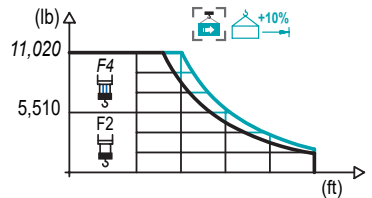


**DIAGRAMA DE CARGAS**

Load chart / Diagramme de charges / Lastdiagramm / Diagramma di carico / Диаграмма распределения нагрузки

**STA**

R	11,020 lb F4	5,510 lb F2	F4					F2											↔ (ft) ↓ (lb)
			32.8	41.0	49.2	57.4	65.6	73.8	82.0	90.2	98.4	106.6	114.8	123.0	131.2	139.4	147.6	155.8	
164.0	40.4 43.0	73.5 78.4	11,020	10,780	8,750	7,340	6,280	5,470	4,830	4,300	3,880	3,500	3,200	2,930	2,690	2,490	2,290	2,140	1,980
155.8	41.0 44.0	75.1 80.7	11,020	10,990	8,750	7,340	6,460	5,620	4,960	4,430	3,990	3,610	3,280	3,020	2,780	2,560	2,380	2,200	
147.6	41.7 44.6	76.4 82.0	11,020	10,950	8,750	7,340	6,570	5,730	5,070	4,520	4,060	3,680	3,350	3,090	2,840	2,620	2,420		
139.4	47.2 50.9	86.6 93.2	11,020	10,540	8,840	7,600	6,630	5,860	5,250	4,740	4,300	3,920	3,610	3,330	3,090				
131.2	46.9 50.5	86.0 92.8	11,020	10,540	8,770	7,540	6,590	5,840	5,220	4,690	4,280	3,900	3,590	3,310					
123.0	47.6 51.2	86.9 93.8	11,020	10,580	8,900	7,650	6,680	5,910	5,290	4,760	4,340	3,970	3,640						
114.8	49.5 53.8	91.2 98.8	11,020	9,370	8,040	7,030	6,240	5,580	5,030	4,580	4,190								
106.6	50.2 54.1	91.9 99.7	11,020	9,460	8,130	7,120	6,300	5,640	5,090	4,630									
98.4	50.9 55.1	93.5	11,020	9,610	8,270	7,230	6,410	5,730	5,180										
90.2	50.9 55.1		11,020	9,610	8,270	7,230	6,390	5,730											
82.0	50.9 55.1		11,020	9,590	8,240	7,210	6,390												
73.8	51.2 55.4		11,020	9,680	8,310	7,270													
65.6	50.9 55.1		11,020	9,610	8,270														



Datos válidos hasta 328 ft de ABG. Para alturas mayores consultar / Valid data up to 328 ft HUH. Additional heights on request / Données valables jusqu'à 328 ft HSC. Pour des autres hauteurs, merci de nous consulter / Gültige Daten bis zu 328 ft HH. Bei höheren Hakenhöhen nachfragen / Dati validi fino a 328 ft ASG. Per altezze superiori consultare Comansa / Допустимые данные до 328 фут ВПК. Для более высоких высот консультируйтесь

# MECANISMOS

Mechanisms / Mécanismes / Antriebe / Meccanismi / Механизмы

**ES3-18-12**  
29 hp

F2	ft/min	I 32	II 126	III 252
	lb	5,510	5,510	2,870

F4	ft/min	I 16	II 63	III 126
	lb	11,020	11,020	5,730

**ES3-13-12**  
21 hp

F2	ft/min	I 24	II 94	III 189
	lb	5,510	5,510	2,870

F4	ft/min	I 12	II 47	III 94
	lb	11,020	11,020	5,730

**EFU2-18-12**  
24 hp

**CS2-1.9**  
3 hp

63 ft/min  
189 ft/min

**CFU-2.2**  
3 hp

0 ⇔ 262 ft/min

**GR-9.0**  
66 ft·lb

0 ⇔ 0.8 rpm

**TS2-3.0** 2x 22 ft·lb  
**TS2-4.5** 2x 33 ft·lb  
**TS2-5.5** 2x 40 ft·lb

78 ft/min

XR0H XR2H XR3H XR3H-A

Elevación / Hoist / Leverage / Hub / Sollevamento / Тип механизма (подъем)	Carro / Trolley / Chariot / Laufkatze / Carrello / Грузовая тележка	Giro / Slewing / Rotation / Drehbewegung / Rotazione / Поворот	Traslación / Travel / Translation / Verfahrbewegung / Traslazione / Ход	Tensión de alimentación / Operating voltage / Tension de service / Betriebsspannung / Tensione di alimentazione / Напряжение источника питания	Potencia requerida / Required power / Puissance requise / Benötigte Leistung / Potenza richiesta / требуемая мощность
ES3-18-12	CS2-1.9	GR-9.0	(2x) TS2-3.0	480 V	24 kVA
ES3-13-12			(2x) TS2-4.5	3 ph	19 kVA
EFU2-18-12	CFU-2.2		(2x) TS2-5.5	60 Hz	24 kVA

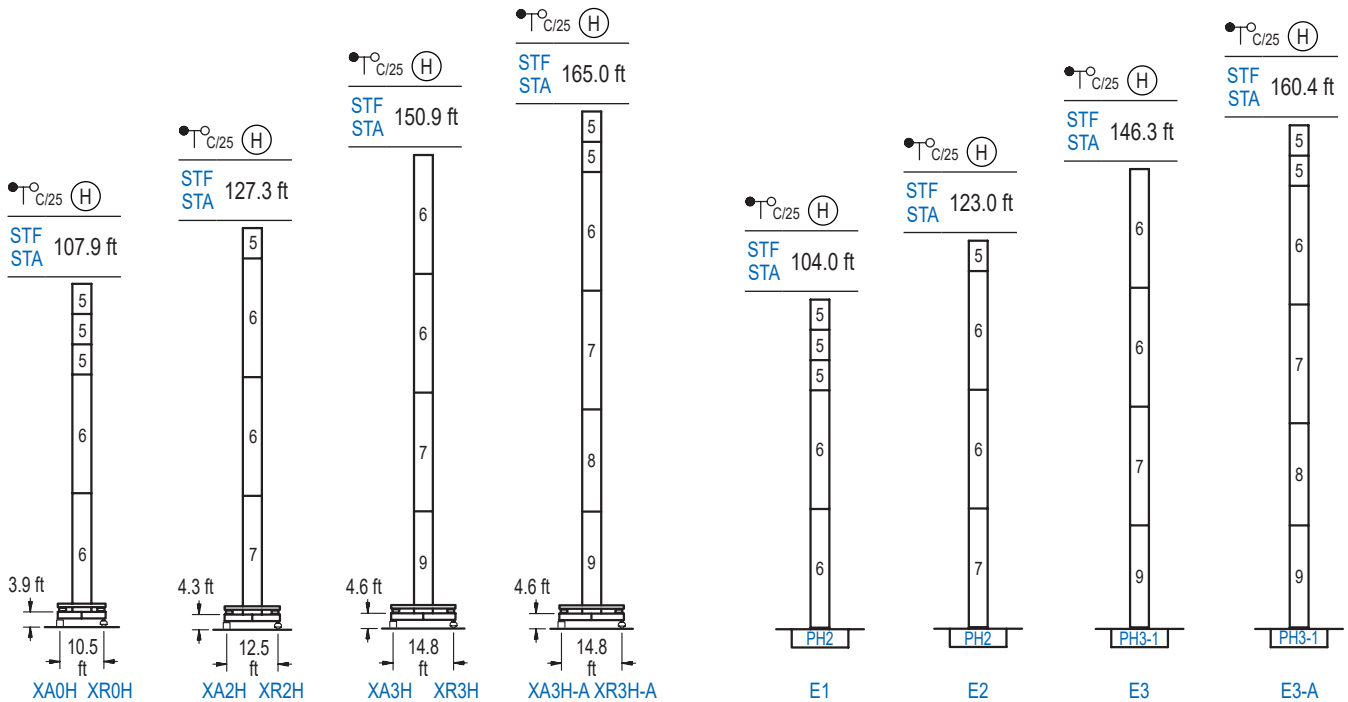
Optional / Optionale / Kaufoption / Opzionale / Опционально

\*

## ALTURAS BAJO GANCHO

Heights under hook / Hauteurs sous crochet / Hakenhöhen / Altezza sotto gancio / Высота под крюком

∅ 3.9 ft



h (ft)	n° 5	Ref. MH121	∅ 3.9	h 9.8	n° 8	Ref. MT123A	∅ 3.9	h 33.1
	6	MH124-1	3.9	38.7	9	MT123	3.9	33.1
	7	MH124A	3.9	38.7				
MH124-1 = 4x MH121 - 0.7 ft								

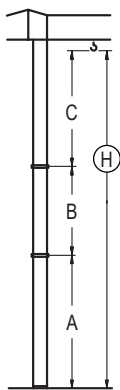
Otras zonas de viento o alturas superiores consultar / Other wind zones or additional hook heights on request / Autres zones de vent ou des hauteurs supplémentaires sur demande / Andere Windzonen oder weitere Hakenhöhen auf Anfrage / Per zone con velocità del vento particolari o altezze superiori consultare il fabbricante / При других ветренных зонах о большой высоте проконсультируйтесь с нами

## GRÚA ARRIOSTRADA

Braced crane / Grue à entretoisement / Abgespannter Kran / Gru ancorata / Наращиваемый кран

∅ 3.9 ft

500 Series



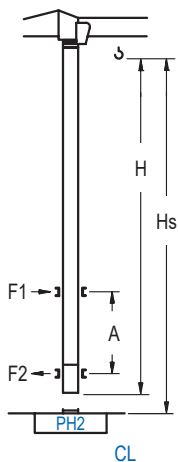
STF STA (H) C/25	XA0H	XA2H	XA3H	XA3H-A
A max	91.2	111.2	134.8	148.3
A min	52.5	52.8	76.4	109.6
B max	-	68.9	-	68.9
B min	-	39.4	-	39.4
C max	89.2	89.2	89.2	89.2
H max	180.4	249.3	200.5	269.4

STF STA (H) C/25	E1	E2	E3	E3-A
A max	87.3	107.0	130.2	143.7
A min	48.6	48.6	71.9	90.6
B max	-	68.9	-	68.9
B min	-	39.4	-	39.4
C max	89.2	89.2	89.2	89.2
H max	176.5	245.4	196.2	265.1

## GRÚA TREPADORA

Internal climbing crane / Grue avec cage de télescope intérieure / Kran mit klettern im Gebäude / Gru in rampante in cavedio / Кран с самоподъемом

∅ 3.9 ft



STF STA (H) C/25	Hs < 980 ft	
	A max (ft)	A min (ft)
142.1 ft 10x MH121 + 4x MT12-3A + CL20A	39.4	29.5
132.2 ft 9x MH121 + 4x MT12-3A + CL20A	39.4	26.2
122.4 ft 8x MH121 + 4x MT12-3A + CL20A	39.4	23.0

Ref.	∅ (ft)	h
MH121	3.9	9.8
MT12-3A	3.9	9.5
CL20A	3.9	8.5

Otras zonas de viento, alturas superiores, arriostramientos o trepado interno consultar / Other wind zones, additional hook heights, tie frames or internal climbing on request / Autres zones de vent, des hauteurs supplémentaires, entretoisements ou grues avec cage de télescope intérieure, sur demande / Andere Windzonen, weitere Hakenhöhen, Abspannungen zum Gebäude oder Klettern im Gebäude auf Anfrage / Per zone con velocità del vento particolari, altezze superiori, ancoraggi o rampante in cavedio, consultare il fabbricante / При других ветренных зонах, при большой высоте, привязках к зданию или наращивании крана внутри здания проконсультируйтесь с нами