



# serie LC1600

**Flat-Top System®**  
Cargas máximas de 8, 10 y 12 toneladas  
Mecanismos de elevación **Effi-Plus** de alta velocidad



# serie LC1600



## SERIE LC1600

La facilidad tanto de montaje como de transporte y la modularidad son dos de las características fundamentales del sistema **Flat-Top**, que Linden Comansa siempre aplica al diseño de sus grúas, y la serie LC1600 es un nuevo ejemplo de ello.

Por su capacidad de carga, **entre 8 y 12 toneladas**, esta serie ocupa el espacio entre las familias LC1100 (de 5 a 8 toneladas) y LC2100 (de 12 a 48 toneladas). Además, la familia LC1600 aúna las ventajas de ambas series, con las que comparte numerosos elementos.



La serie está formada por los modelos 16 LC 185, 16 LC 220 y 16 LC 260, que cuentan con diferentes versiones de carga máxima:

Modelo	Versión (Carga máx.)	Alcance máximo	Carga en punta		Altura máx. Autoestable
			Normal	Powerlift	
16 LC 185	8 toneladas	65 metros	1.950 Kg	2.140 Kg	65 metros
	10 toneladas	65 metros	1.800 Kg	1.980 Kg	64,5 metros
	12 toneladas	65 metros	1.800 Kg	1.980 Kg	64,5 metros
16 LC 220	10 toneladas	65 metros	2.150 Kg	2.360 Kg	64,5 metros
	12 toneladas	65 metros	2.150 Kg	2.360 Kg	64,5 metros
16 LC 260	10 toneladas	70 metros	2.150 Kg	2.360 Kg	64,5 metros
	12 toneladas	70 metros	2.150 Kg	2.360 Kg	64,5 metros

## MÁXIMA COMPATIBILIDAD

Los tramos de pluma y los contrapesos de la serie LC1600 son los mismos que los de la LC1100. La contrapluma de la LC1600, más compacta, es compatible con la de la serie LC1100, lo que permitiría **reducir el radio de contrapluma** de ésta.

Además, los mecanismos de carro y elevación y el conjunto carro-gancho de las grúas de 8t de la serie LC1100 pueden usarse en las grúas de 8t de la serie LC1600, lo que supone una gran ventaja para aquellos clientes que dispongan de grúas de ambas series.

La serie LC1600 comparte con la LC2100 los mismos tramos de torre, de 2 metros de anchura, así como la jaula de trepado y las bases en cruz de 4,5 y 6 metros.

Con un tramo de transición, las grúas de la familia LC1600 pueden montarse sobre tramos de torre de 2,5 metros de anchura, con los que se consiguen alturas autoestables **superiores a los 100 metros**.

El sistema de doble carro de estas grúas es similar al usado con gran éxito en las series LC1100 y LC2100, aunque ha sido adaptado a cargas máximas de 12 toneladas. El conjunto carro-gancho, con los reenvíos preinstalados, viene en un bastidor que facilita su montaje, transporte y almacenaje.





## MONTAJE Y TRANSPORTE SENCILLOS

El novedoso diseño de la 21 LC 750 y sus numerosas ventajas han sido aplicados también a la serie LC1600. Su principal característica diferencial es que estas grúas **no tienen elemento de cúspide** propiamente dicho.

El primer tramo de contrapluma se instala sobre la parte giratoria y, una vez montado, se le une el primer tramo de pluma en un extremo y el resto de la contrapluma en el otro extremo.

Este primer tramo de contrapluma, que también alberga el mecanismo de elevación, es más compacto

que los elementos de cúspide habituales. De esta forma, se agiliza el transporte, se evitan maniobras de descarga previas al montaje, se ahorran costes en equipos accesorios y se agilizan las labores de montaje.

Los tramos de pluma son estrechos, y los tramos de torre son panelables, lo que facilita el transporte de la grúa. Además, los elementos de la LC1600 han sido diseñados con pesos de montaje ligeros (el más pesado es la parte giratoria y **no llega a las 6 toneladas**), lo que permite un ensamblaje más rápido y seguro.

## MECANISMOS DE ALTA VELOCIDAD

Los mecanismos de elevación incluyen el sistema **Effi-Plus** de Linden Comansa, que mejora hasta un 70% la velocidad de elevación y descenso de cargas ligeras. De esta forma se incrementa hasta un 29% la productividad en las operaciones de elevación, sin aumento de potencia ni mayor consumo de energía. 1.320 metros de cable.

Junto con el mecanismo de elevación estándar (de 24 kW o 37 kW, según modelo), la serie LC1600 ofrece además dos mecanismos opcionales de 50 kW y 65 kW, con los que se pueden alcanzar velocidades de elevación de **hasta 320 metros por minuto**. Además, el mecanismo de 65 kW ofrece la posibilidad de incluir un tambor Lebus con capacidad para 1.320 metros de cable.

Las maniobras de elevación, carro y giro cuentan con variación de frecuencia, lo que permite que las cargas se distribuyan de manera precisa y suave.

En el movimiento de giro, la variación de frecuencia facilita que las arrancadas y frenadas de la pluma sean controladas, y por tanto, que el operador disfrute de una **maniobra suave y precisa** en el manejo de las cargas. Además, el menor tamaño y calentamiento del motor, así como el uso del mismo freno y veleta que la mayor parte de las grúas de Linden Comansa, disminuyen posibles problemas de mantenimiento y búsqueda de repuestos.



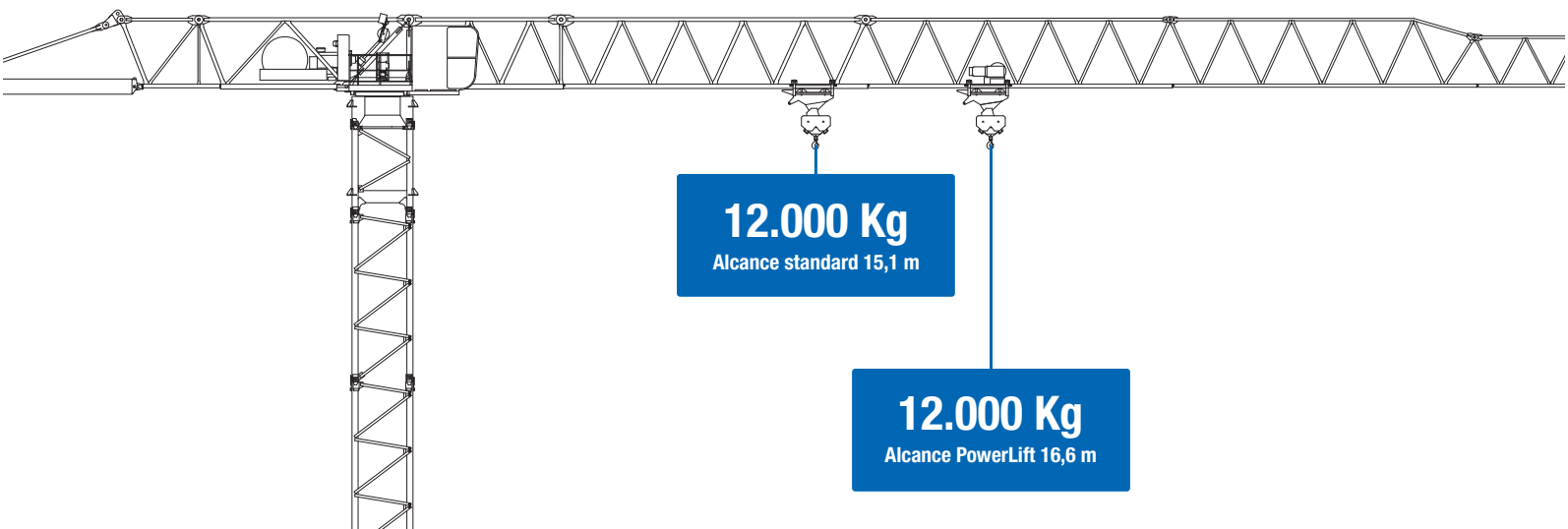
## SISTEMA POWERLIFT

Las grúas de la serie LC1600 incluyen **PowerLift**, un sistema de control y limitación de momento que permite mejorar el diagrama de cargas un 10% en velocidades reducidas. Con **PowerLift**, la grúa es capaz de desplazar la carga nominal que se indica en el diagrama a una mayor distancia.

Ejemplo: La grúa 16 LC 260 / 12 t, con pluma de 70 metros, puede suspender su carga máxima (12.000 kilos) hasta una longitud de pluma de 15,1 metros.



Gracias al sistema **PowerLift**, podrá cargar esos mismos 12.000 kilos hasta un alcance de 16,6 metros. Y si esta grúa puede cargar en punta hasta 2.150 kilos, con el sistema PowerLift es capaz de cargar hasta **2.360 kilos**, un 10% más.



## CABINA PANORAMIC

La serie LC1600 viene de serie con la cabina **Panoramic**, que ofrece la máxima visibilidad del área de trabajo, e incluye un asiento con mandos integrados y otros detalles ergonómicos que mejoran el confort del trabajador: aislamiento térmico y acústico, extintor, cristales tintados, reproductor de CDs y MP3, etc.

También está disponible de forma opcional la cabina **Panoramic XL**, más espaciosa y amplia, que mejora las



condiciones de ergonomía, permite más accesorios como un mini frigorífico, e incluye espacio para un microondas o algún otro pequeño aparato electrodoméstico.

En ambas cabinas pueden incluirse como elementos opcionales el Aire Acondicionado, el sistema de indicadores digitales **Lincomatic**, así como los de Anticolisión y de Zonas Prohibidas.

# serie LC1600

## CARACTERÍSTICAS GENERALES

Grúas con diseño **Flat-Top** y alcances de pluma de hasta 70 metros.

Tres modelos, con diferentes versiones según su carga máxima:

- 16 LC 185 8t
- 16 LC 185 10t
- 16 LC 185 12t
- 16 LC 220 10t
- 16 LC 220 12t
- 16 LC 260 10t
- 16 LC 260 12t

Diseño sin elemento de cúspide, que agiliza el montaje.

Mecanismos de alta velocidad **Effi-Plus**, que mejoran la productividad hasta un 70%.

Sistema **PowerLift**, que permite mejorar el diagrama de cargas un 10% en velocidades reducidas.

Sistema de indicadores y cabina **Panoramic XL** como elementos opcionales.



**Construcciones Metálicas COMANSA S.A.**

Tel. +34 948 335 060 | Fax +34 948 330 810  
comercial@comansa.com | www.comansa.com  
Pol. Ind. Urbizkain, ctra. de Aoiz Nº1  
31620 Huarte, Pamplona, SPAIN



**Linden Comansa América LLC**

Tel. +1 704 588 7729 | Fax +1 704 588 3986  
sales@lcacranes.com  
www.lindencomansaamerica.com  
11608 Downs Rd. Pineville NC 28134, USA



**Hangzhou Comansa Jie  
Construction Machinery CO. LTD.**

Tel. +86 571 8299 5555 | Fax +86 571 8299 6555  
export@comansajie.com.cn | www.comansajie.com.cn  
Jingjiang, Xiaoshan, Hangzhou P.C. 311223, CHINA

