

RCA				
R (max) m	H1 m	R (min) m	H2 m	Rfs m
60	20,6	5,6	66,2	22,8
55	19,4	4,9	61,2	20,9
50	18,2	5,0	56,0	18,6
45	17,0	4,2	51,0	17,5
40	15,8	4,0	46,0	16,0
35	14,6	3,9	40,8	15,0
30	10,6	3,2	34,7	14,6

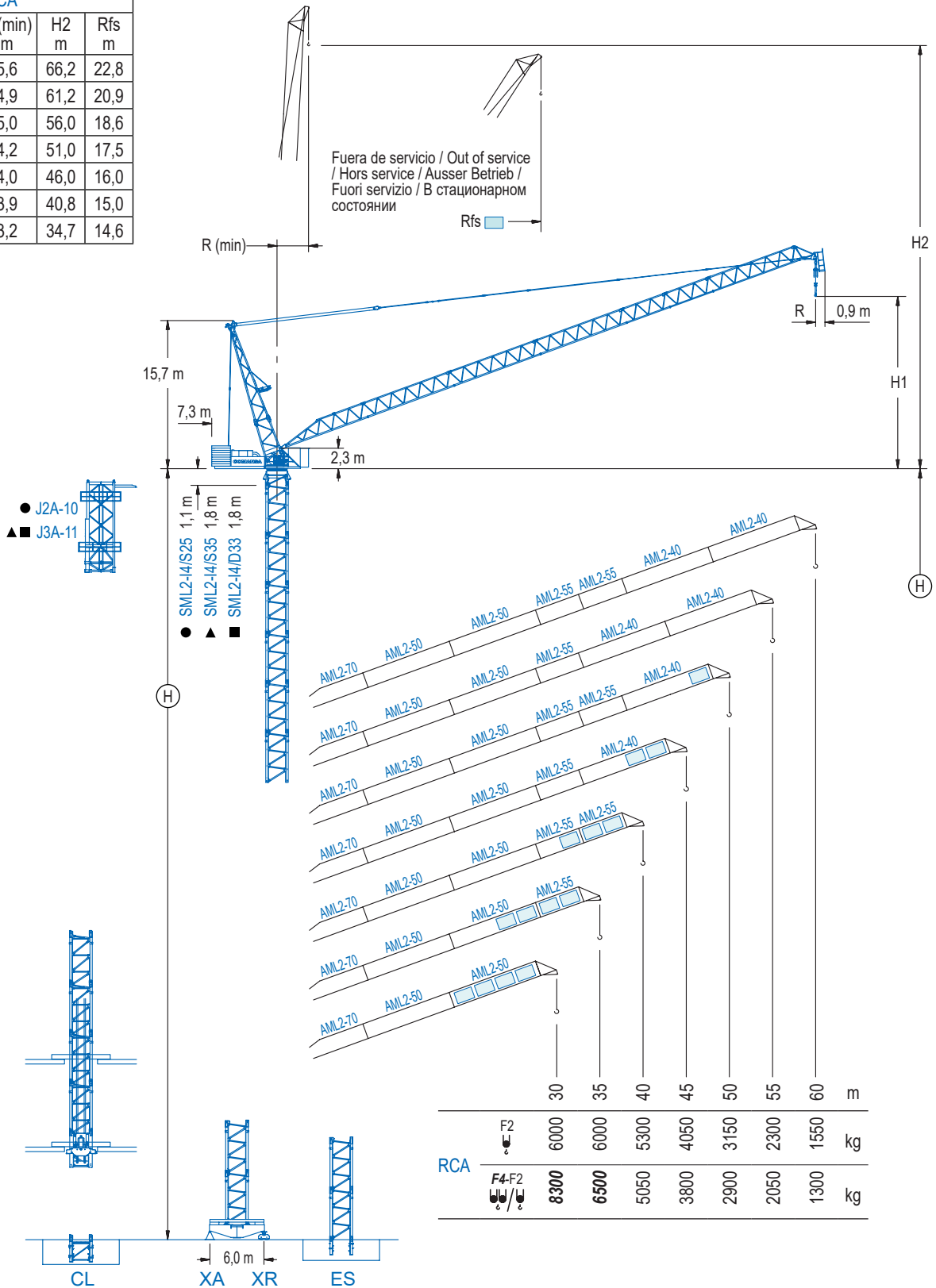
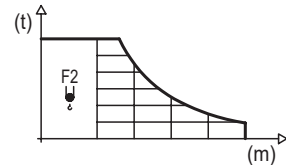

LCL Series

DIAGRAMA DE CARGAS

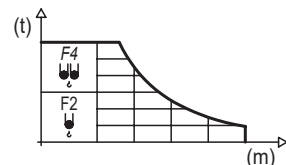
Load chart / Diagramme de charges / Lastdiagramm / Diagramma di carico / Диаграмма распределения нагрузки

RCA

R	6 t	10	15	20	25	30	35	40	45	50	55	60	↔(m) ↓(kg)
60	28,5				6000	5460	4140	3280	2670	2210	1850	1550	
55	32,5					6000	5250	4140	3360	2780	2300		
50	35,5						6000	4820	3880	3150			
45	36,5							6000	5080	4050			
40	37,6								6000	5300			
35	35,0									6000			
30	30,0												



R	12 t	6 t	10	15	20	25	30	35	40	45	50	55	60	↔(m) ↓(kg)
60	13,5	21,4	12000	10140	6590	4800	3710	2980	2460	2070	1760	1510	1300	
55	20,2	29,3			12000	7950	5780	4460	3580	2940	2450	2050		
50	21,0	31,8			12000	8870	6600	5170	4200	3470	2900			
45	21,4	33,5			12000	9370	7090	5620	4590	3800				
40	22,3	35,7			12000	10120	7750	6190	5050					
35	23,4				12000	10850	8260	6500						
30	23,5				12000	10950	8300							



Datos válidos hasta 80 m de altura de torre. Para alturas mayores consultar / Valid data up to 80 m of tower height. Additional heights on request / Données valables jusqu'à 80 m de la hauteur de tour. Pour des autres hauteurs, merci de nous consulter / Gültige Daten bis zu 80 m Turmhöhe. Bei mehr Höhe nachfragen / Dati validi per altezza massima 80 m di torre. Per altezze superiori consultare Comansa / Допустимые данные до 80 м высоты крана. Для более высоких высот консультируйтесь

MECANISMOS

Mechanisms / Mécanismes / Antriebe / Meccanismi / Механизмы

790 m
(* 1280 m)

EFU5-50-30
(* **EFU5L-50-30**)

50 kW

0,7

1,4

AFU2-45-40

45 kW

1,8 min

GFU-7.5

2x 7,5 kW

0 ⇔ 0,7 rpm

TRA-7.5

2x 75 Nm

20 m/min

5XR72
5XR73
5XR43

Elevación / Hoist / Levage / Hub / Sollevamento / Тип механизма (подъем)	Abatimiento / Luffing / Relevage / Einziehen / Brändeggio / Складывание	Giro / Slewing / Rotation / Drehbewegung / Rotazione / Поворот	Traslación / Travel / Translation / Verfahrbewegung / Traslazione / Ход	Tensión de alimentación / Operating voltage / Tension de service / Betriebsspannung / Tensione di alimentazione / Напряжение источника питания	Potencia requerida / Required power / Puissance requise / Benötigte Leistung / Potenza richiesta / требуемая мощность
EFU5-50-30	AFU2-45-40	(2x) GFU-7.5	(2x) TRA-7.5	400 V	95 kVA
EFU5L-50-30				3 ph 50 Hz	95 kVA

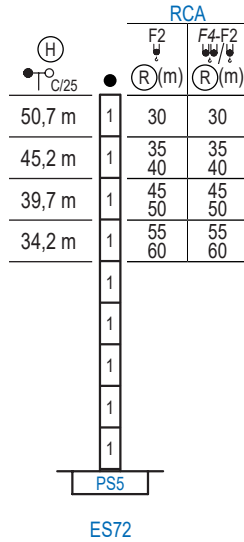
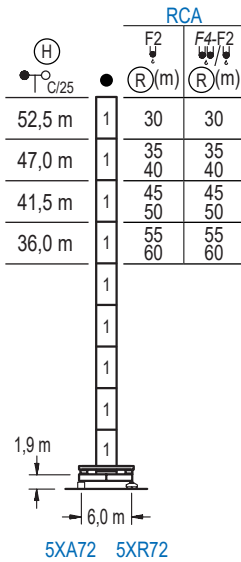
Opcional / Optional / En option / Kaufoption / Opzionale / Опционально

*

ALTURAS DE TORRE

Tower height / Hauteurs de tour / Turmhöhen / Altezza della torre / Высота башни

∅ 2,0 m



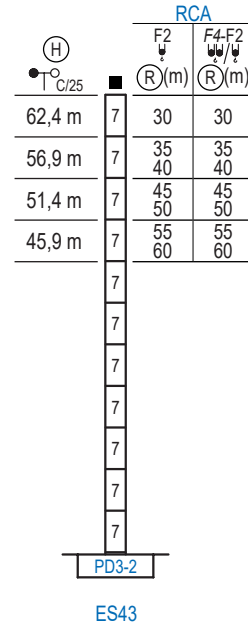
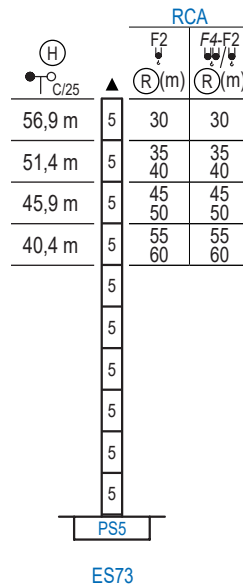
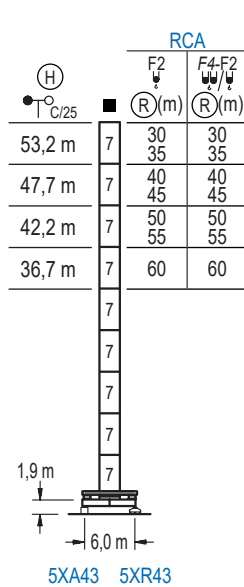
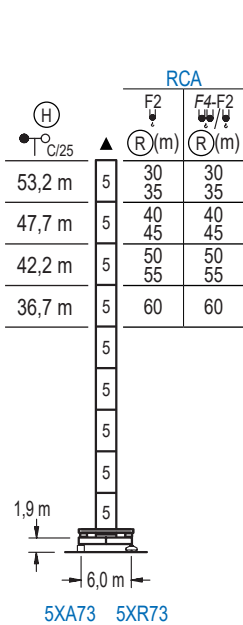
n°	Ref.	∅	h
1	S25	2,0	5,5

1x S25 = 1x S25M

ALTURAS DE TORRE

Tower height / Hauteurs de tour / Turmhöhen / Altezza della torre / Высота башни

∅ 2,5 m



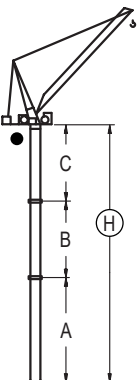
n°	Ref.	∅	h
5	S35	2,5	5,5
7	D33	2,5	2,5

1x S35 = 1x S35M
1x D33 = 1x D33M

GRÚA ARRIOSTRADA

Braced crane / Grue à entretoisement / Abgespannter Kran / Gru ancorata / Нарастиваемый кран

∅ 2,0 m



RCA (H) C/25	5XA72			
	F2 (R)	F4-F2 (R)	A max	A min
60 / 55	50 / 45	40 / 35	30	30
60 / 55	50 / 45	40 / 35	30	30
A max	-	29,4	34,9	40,4
A min	-	29,4	29,4	29,4
B max	-	-	-	22,0
B min	-	-	-	22,0
C max	-	28,6	34,1	39,6
H max	-	58,0	69,0	85,5

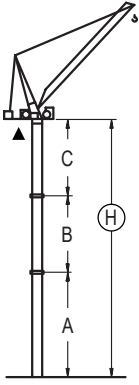
RCA (H) C/25	ES72			
	F2 (R)	F4-F2 (R)	A max	A min
60 / 55	50 / 45	40 / 35	30	30
60 / 55	50 / 45	40 / 35	30	30
A max	-	27,6	33,1	38,6
A min	-	27,6	33,1	33,1
B max	-	-	-	22,0
B min	-	-	-	22,0
C max	-	28,6	34,1	39,6
H max	-	56,2	67,2	83,7

Otras zonas de viento, alturas superiores, arriostramientos o trepado interno consultar / Other wind zones, additional hook heights, tie frames or internal climbing on request / Autres zones de vent, des hauteurs supplémentaires, entretoisements ou grues avec cage de télescopage intérieure, sur demande / Andere Windzonen, weitere Hakenhöhen, Abspannungen zum Gebäude oder Klettern im Gebäude auf Anfrage / Per zone con velocità del vento particolari, altezze superiori, ancoraggi o rampante in cavedito, consultare il fabbricante / При других ветренных зонах, при большой высоте, привязках к зданию или наращивании крана внутри здания проконсультируйтесь с нами

GRÚA ARRIOSTRADA

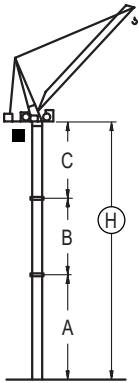
Braced crane / Grue à entretoisement / Abgespannter Kran / Gru ancorata / Нарациваемый кран

∅ 2,5 m



RCA (H) C/25		5XA73							
R	F2	60	55 / 50	45 / 40	35 / 30				
	F4-F2	60	55 / 50	45 / 40	35 / 30				
A max		-	29,4	34,9	40,4				
A min		-	29,4	29,4	29,4				
B max		-	-	22,0	22,0	27,5			
B min		-	-	22,0	22,0	22,0			
C max		-	29,3	29,3	34,8	34,8	40,3	34,8	
H max		-	58,7	80,7	69,7	91,7	80,7	102,7	

RCA (H) C/25		ES73							
R	F2	60 / 55	50 / 45	40 / 35	30				
	F4-F2	60 / 55	50 / 45	40 / 35	30				
A max		27,6	33,1	38,6	44,1				
A min		27,6	27,6	27,6	27,6				
B max		-	22,0	-	22,0	27,5	33,0		
B min		-	22,0	-	22,0	22,0	22,0		
C max		29,3	29,3	34,8	34,8	40,3	34,8	45,8	40,3
H max		56,9	78,9	67,9	89,9	78,9	100,9	89,9	117,4



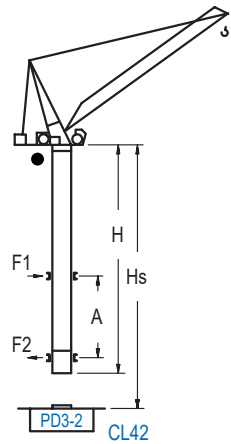
RCA (H) C/25		5XA43							
R	F2	60	55 / 50	45 / 40	35 / 30				
	F4-F2	60	55 / 50	45 / 40	35 / 30				
A max		23,9	29,4	34,9	40,4				
A min		23,9	23,9	23,9	23,9				
B max		-	22,0	-	27,5	33,0			
B min		-	16,5	-	16,5	22,0			
C max		34,8	34,8	40,3	34,8	45,8	40,3		
H max		58,7	80,7	67,8	89,8	75,2	97,2	86,2	113,7

RCA (H) C/25		ES43							
R	F2	60 / 55	50 / 45	40 / 35	30				
	F4-F2	60 / 55	50 / 45	40 / 35	30				
A max		33,1	38,6	44,1	49,6				
A min		22,1	22,1	22,1	22,1				
B max		-	22,0	-	27,5	33,0	33,0		
B min		-	16,5	-	16,5	22,0	22,0		
C max		34,8	34,8	40,3	34,8	45,8	40,3	45,8	45,8
H max		67,9	89,9	78,9	100,9	89,9	117,4	95,4	128,4

GRÚA TREPADORA

Internal climbing crane / Grue avec cage de télescage intérieure / Kran mit klettern im Gebäude / Gru in rampante in cavedio / Кран с самоподъемом

∅ 2,0 m



RCA (H) C/25	F2 (R) (m)	F4-F2 (R) (m)	Hs < 350 m	
			A max (m)	A min (m)
59,5 (5x S25 + TD23A + 4x D23A + CLD23A-12)	30	30	25,0	11,0
56,0 (S25-2 + 4x S25 + TD23A + 4x D23A + CLD23A-12)	35	35	25,0	11,0
54,0 (4x S25 + TD23A + 4x D23A + CLD23A-12)	40	40	25,0	11,0
50,5 (S25-2 + 3x S25 + TD23A + 4x D23A + CLD23A-12)	45	45	22,3	11,0
48,5 (3x S25 + TD23A + 4x D23A + CLD23A-12)	50	50	22,3	11,0
45,0 (S25-2 + 2x S25 + TD23A + 4x D23A + CLD23A-12)	55	55	19,6	11,0
43,0 (2x S25 + TD23A + 4x D23A + CLD23A-12)	60	60	19,6	11,0

n°	Ref.	∅	h
	S25	2,0	5,5
	S25-2	2,0	2,0
	TD23A	2,0	5,5
	D23A	2,0	5,5
	CLD23A-12	2,0	3,4
1x S25 = 1x S25M			

Otras zonas de viento, alturas superiores, arriostamientos o trepado interno consultar / Other wind zones, additional hook heights, tie frames or internal climbing on request / Autres zones de vent, des hauteurs supplémentaires, entretoisements ou grues avec cage de télescage intérieure, sur demande / Andere Windzonen, weitere Hakenhöhen, Abspannungen zum Gebäude oder Klettern im Gebäude auf Anfrage / Per zone con velocità del vento particolari, altezze superiori, ancoraggi o rampante in cavedio, consultare il fabbricante / При других ветренных зонах, при большой высоте, привязках к зданию или наращивании крана внутри здания проконсультируйтесь с нами