

RCA				
R (max) m	H1 m	R (min) m	H2 m	Rfs m
60	20,7	5,7	66,2	21,5
55	19,5	5,0	61,2	20,3
50	18,4	5,2	56,1	18,0
45	17,2	4,3	51,0	16,9
40	15,9	4,1	45,9	15,7
35	14,7	4,1	40,8	15,3
30	13,4	3,4	35,7	14,6

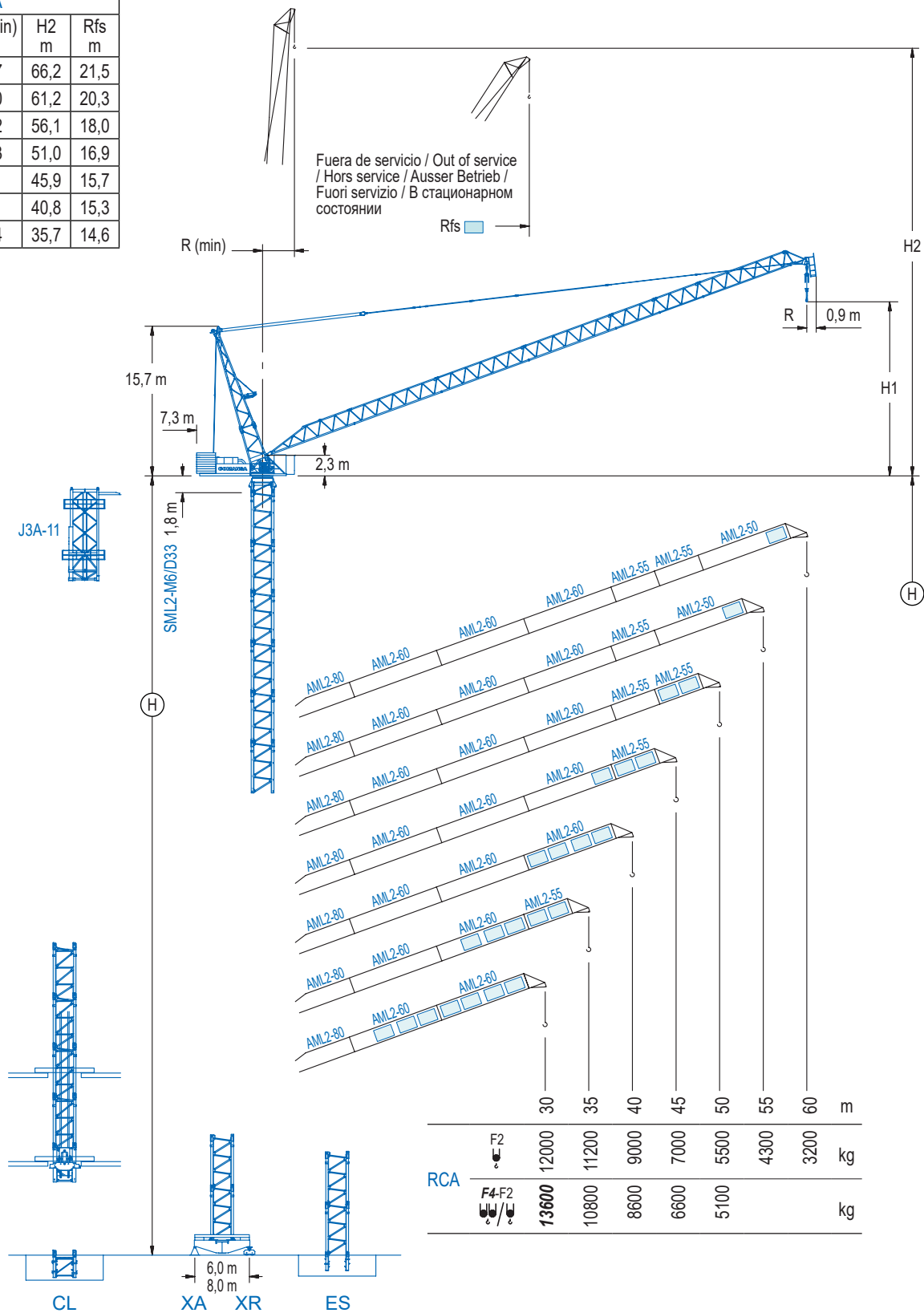
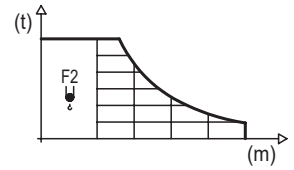

LCL Series

DIAGRAMA DE CARGAS

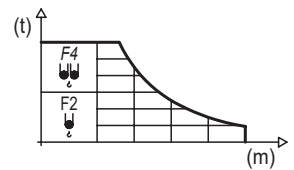
Load chart / Diagramme de charges / Lastdiagramm / Diagramma di carico / Диаграмма распределения нагрузки

RCA

R	12 t	10	15	20	25	30	35	40	45	50	55	60	↔(m) ↓(kg)
60	28,0				12000	10600	8130	6500	5340	4460	3780	3200	
55	29,0				12000	11360	8900	7220	6000	5070	4300		
50	30,0				12000	9520	7800	6520	5500				
45	31,0				12000	10110	8350	7000					
40	32,0				12000	10710	9000						
35	33,0				12000	11200							
30	30,0				12000								



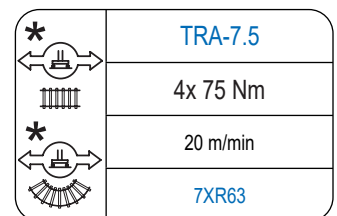
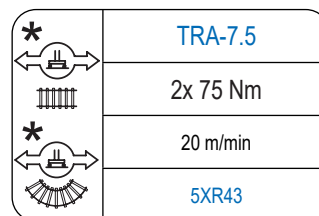
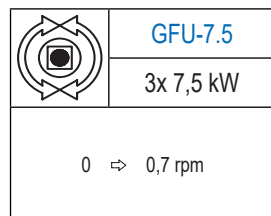
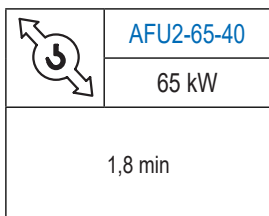
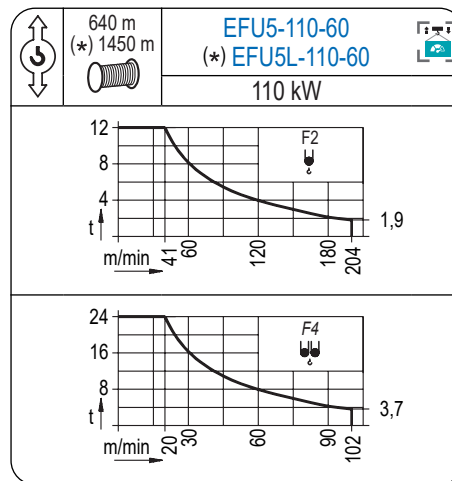
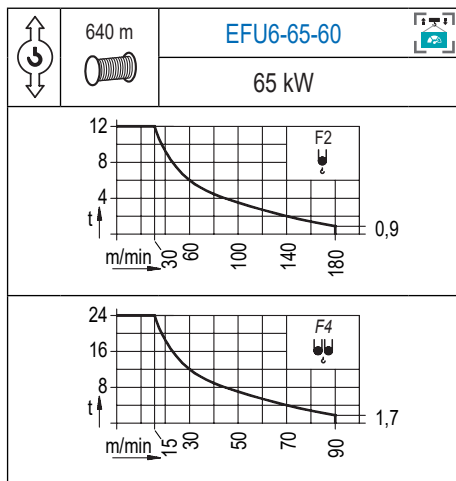
R	24 t	12 t	10	15	20	25	30	35	40	45	50	55	60	↔(m) ↓(kg)
50	14,6	25,3	24000	23170	16090	12200	9750	8050	6810	5860	5100			
45	15,3	27,4		24000	17420	13380	10780	8970	7640	6600				
40	16,1	29,9		24000	18830	14670	11950	10030	8600					
35	17,0			24000	20070	15700	12830	10800						
30	18,0			24000	21350	16670	13600							



Datos válidos hasta 80 m de altura de torre. Para alturas mayores consultar / Valid data up to 80 m of tower height. Additional heights on request / Données valables jusqu'à 80 m de la hauteur de tour. Pour des autres hauteurs, merci de nous consulter / Gültige Daten bis zu 80 m Turmhöhe. Bei mehr Höhe nachfragen / Dati validi per altezza massima 80 m di torre. Per altezze superiori consultare Comansa / Допустимые данные до 80 м высоты крана. Для более высоких высот консультируйтесь

MECANISMOS

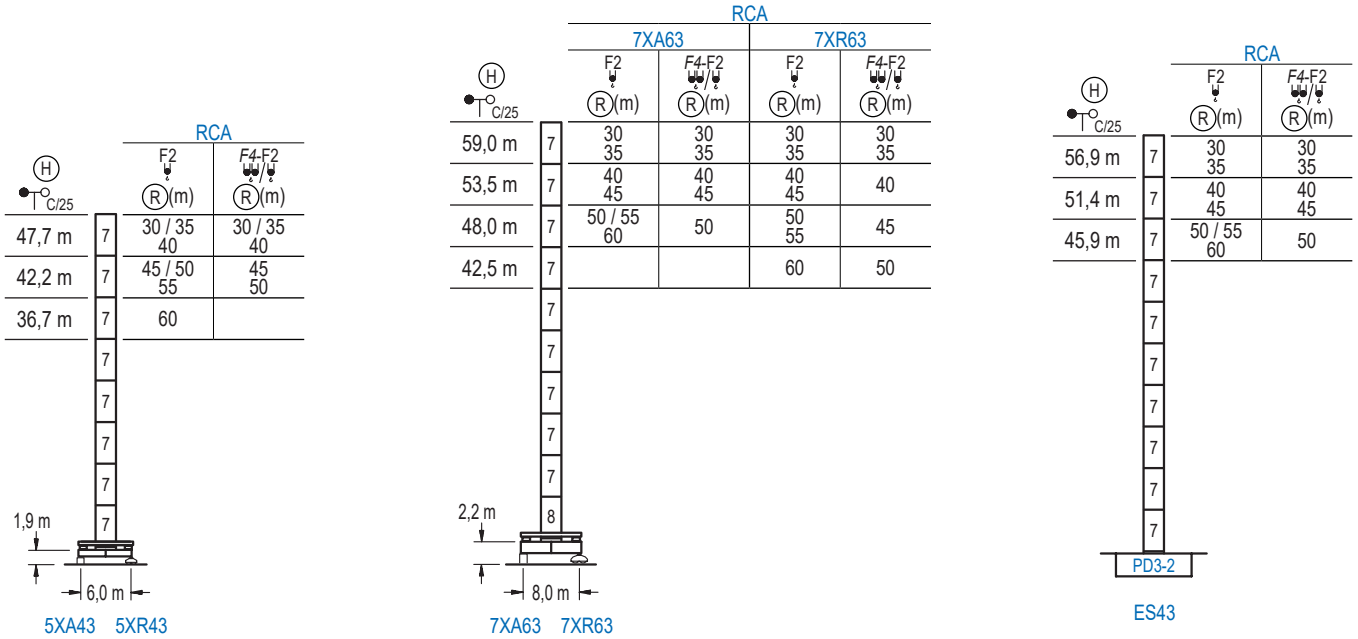
Mechanisms / Mécanismes / Antriebe / Meccanismi / Механизмы



Elevación / Hoist / Levage / Hub / Sollevamento / Тип механизма (подъем)	Abatimiento / Luffing / Relevage / Einziehen / Brändeggio / Складывание	Giro / Slewing / Rotation / Drehbewegung / Rotazione / Поворот	Traslación / Travel / Translation / Verfahrbewegung / Traslazione / Ход	Tensión de alimentación / Operating voltage / Tension de service / Betriebsspannung / Tensione di alimentazione / Напряжение источника питания	Potencia requerida / Required power / Puissance requise / Benötigte Leistung / Potenza richiesta / требуемая мощность
EFU6-65-60				400 V	130 kVA
EFU5-110-60	AFU2-65-40	(3x) GFU-7.5	(2x) TRA-7.5	3 ph	175 kVA
EFU5L-110-60			(4x) TRA-7.5	50 Hz	175 kVA

Opcional / Optional / En option / Kaufoption / Opzionale / Опционально

*

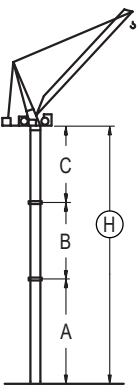


n°	Ref.	∅	h
7	D33	2,5	5,5
8	TD34	2,5	5,5
1x D33 = 1x D33M			

GRÚA ARRIOSTRADA

Braced crane / Grue à entretoisement / Abgespannter Kran / Gru ancorata / Нарастиваемый кран

∅ 2,5 m



(R)	F2		F4-F2	
	(R)(m)	(R)(m)	(R)(m)	(R)(m)
	60	55 / 50 / 45	40 / 35 / 30	
		50 / 45	40 / 35 / 30	
A max	23,9	29,4	34,9	
A min	23,9	23,9	23,9	
B max	-	22,0	27,5	
B min	-	22,0	16,5	
C max	34,8	34,8	40,3	34,8
H max	58,7	80,7	86,2	97,2

(R)	F2		F4-F2	
	(R)(m)	(R)(m)	(R)(m)	(R)(m)
	60 / 55 / 50	45 / 40	35 / 30	
	50	45 / 40	35 / 30	
A max	35,2	40,7	46,2	
A min	24,2	29,7	29,7	
B max	-	22,0	33,0	
B min	-	22,0	22,0	
C max	34,8	40,3	45,8	40,3
H max	70,0	92,0	103,0	119,5

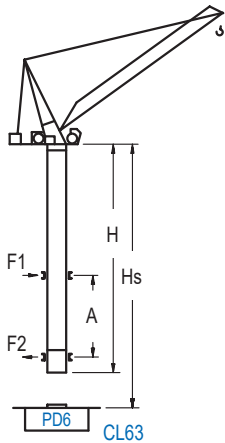
(R)	F2		F4-F2	
	(R)(m)	(R)(m)	(R)(m)	(R)(m)
	60 / 55 / 50	45 / 40	35 / 30	
	50	45 / 40	35 / 30	
A max	33,1	38,6	44,1	
A min	22,1	27,6	27,6	
B max	-	22,0	33,0	
B min	-	22,0	22,0	
C max	34,8	40,3	45,8	40,3
H max	67,9	89,9	100,9	117,4

Otras zonas de viento, alturas superiores, arriostramientos o trepado interno consultar / Other wind zones, additional hook heights, tie frames or internal climbing on request / Autres zones de vent, des hauteurs supplémentaires, entretoisements ou grues avec cage de télescopage intérieure, sur demande / Andere Windzonen, weitere Hakenhöhen, Abspannungen zum Gebäude oder Klettern im Gebäude auf Anfrage / Per zone con velocità del vento particolari, altezze superiori, ancoraggi o rampante in cavedito, consultare il fabbricante / При других ветренных зонах, при большой высоте, привязках к зданию или наращивании крана внутри здания проконсультируйтесь с нами

GRÚA TREPADORA

Internal climbing crane / Grue avec cage de télescopage intérieure / Kran mit klettern im Gebäude / Gru in rampante in cavedio / Кран с самоподъемом

Ø 2,5 m

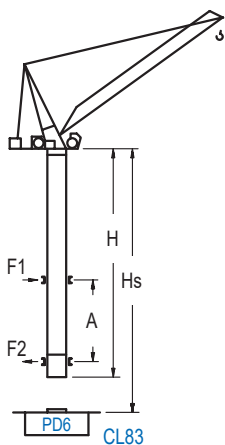


CL63

RCA (H) $\frac{\circ}{C/25}$	F2 (R)(m)	F4-F2 (R)(m)	Hs < 350 m	
			A max (m)	A min (m)
71,6 (7x D33 + TD34 + 4x D34A + CLD34A-24)	30	30	24,6	15,0
66,1 (6x D33 + TD34 + 4x D34A + CLD34A-24)	35 40	35 40	24,6	15,0
60,6 (5x D33 + TD34 + 4x D34A + CLD34A-24)	45 50	45 50	24,6	15,0
55,1 (4x D33 + TD34 + 4x D34A + CLD34A-24)	55 60		21,9	14,0

n°	Ref.	Ø	h
	D33	2,5	5,5
	TD34	2,5	5,5
	D34A	2,5	5,5
	CLD34A-24	2,5	3,8

1x D33 = 1x D33M



CL83

RCA (H) $\frac{\circ}{C/25}$	F2 (R)(m)	F4-F2 (R)(m)	Hs < 350 m	
			A max (m)	A min (m)
71,6 (6x D33 + TD34 + TD36B + 4x D36A + CLD36A-28)	30	30	24,6	11,0
66,1 (5x D33 + TD34 + TD36B + 4x D36A + CLD36A-28)	35 40	35 40	24,6	11,0
60,6 (4x D33 + TD34 + TD36B + 4x D36A + CLD36A-28)	45 50	45 50	24,6	10,0
55,1 (3x D33 + TD34 + TD36B + 4x D36A + CLD36A-28)	55 60		21,9	10,0

n°	Ref.	Ø	h
	D33	2,5	5,5
	TD34	2,5	5,5
	TD33B	2,5	5,5
	D36A	2,5	5,5
	CLD36A-28	2,5	3,8

1x D33 = 1x D33M

Otras zonas de viento, alturas superiores, arriostramientos o trepado interno consultar / Other wind zones, additional hook heights, tie frames or internal climbing on request / Autres zones de vent, des hauteurs supplémentaires, entretoisements ou grues avec cage de télescopage intérieure, sur demande / Andere Windzonen, weitere Hakenhöhen, Abspannungen zum Gebäude oder Klettern im Gebäude auf Anfrage / Per zone con velocità del vento particolari, altezze superiori, ancoraggi o rampante in cavedio, consultare il fabbricante / При других ветренных зонах, при большой высоте, привязках к зданию или наращивании крана внутри здания проконсультируйтесь с нами